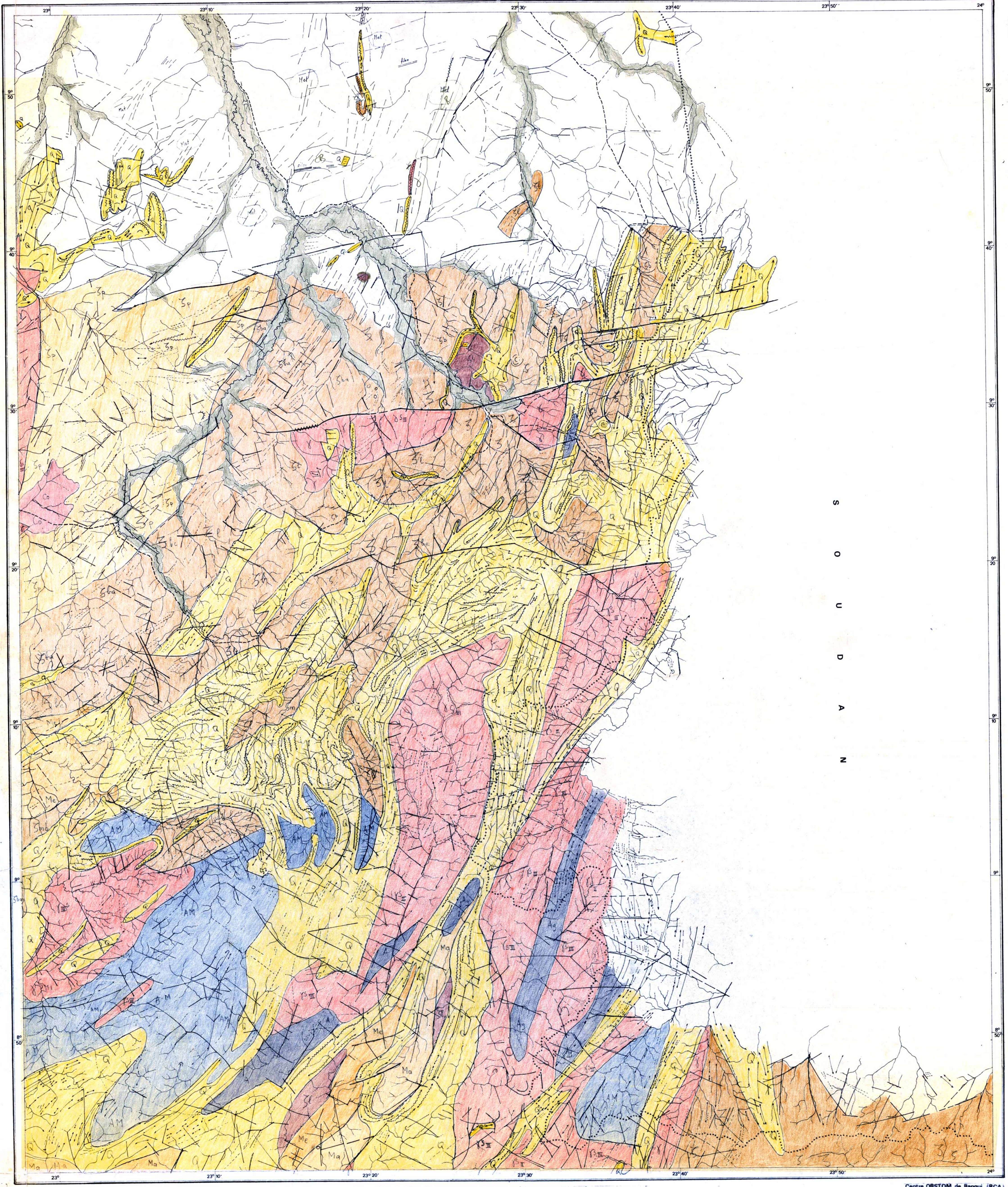


CARTE MORPHO-STRUCTURALE DU MASSIF DU DAR CHALA

(Pamela itendu)

Y. BOULVERT
 Directeur de Recherches ORSTOM (Fevrier 1987)



S
O
U
D
A
N

Faïlle / Mylonites / Directions structurales (schistosité, foliation) / Echantillons rocheux orientés

03356

Centre ORSTOM de Bangui (RCA)
 BP. 893
 E.S. BILLET

GEOLOGIE d'après R. DELAFOSSE (1951-1954)

Formations de couverture: Alluvions récentes; Formations tchadiennes: dépôts sableux ou argileux superficiels reposant sur complexe de base indifférencié décelé par les orientations structurales prolongeant celles du socle, des filons (cuivre de Ngadé) etc.

Formations précambriennes: Série de Coumbal (arkoses, grès, grès quartzites); Quartzites; Gneiss (G₁ à muscovite, S₁Ma à muscovite et biotite, S₂ à biotite, S₃ à biotite et amphibole); Gneiss à pyroxène; Leptynites; Amphibolites; Migmatites (Me: gneiss ocellés ou rubanés, Ma: gneiss granitoïdes); Amphibolites migmatitiques; Granite hétérogène; Granite pegmatitique.

Echelle