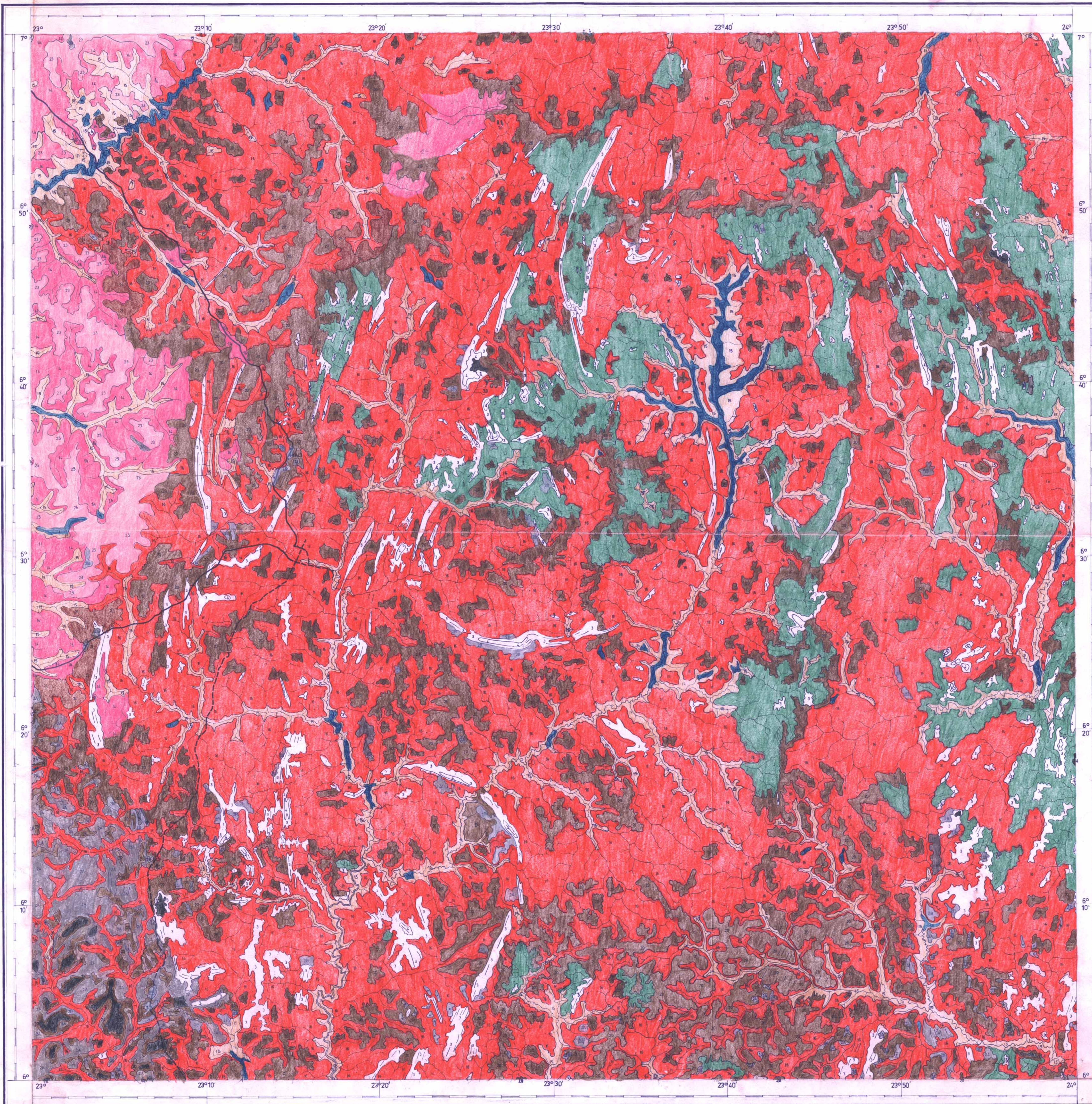


dressée par Y. Boulvert



LEGENDE DE L'ESQUISSE PEDOLOGIQUE

CLASSES I & II SOLS MINÉRAUX BRUTS ET SOLS PEU ÉVOLUÉS

S.CL. D'ÉROSION

- SUR BUTTES CUIRASSÉES : DE LA SURFACE ANCIENNE OU NON
- SUR CUIRASSES DÉNUDÉES (LAKÉRE ou BOWÉ)
 - DE PLATEAU DE PENTE
- SUR AFFLEUREMENT DE ROCHE
 - 3A PEU DÉGAGÉS 4 ESCARPÉS
- SOLS JEUNES D'ÉROSION (ASSOCIATION DE SOLS : PEU ÉVOLUÉS, PÉNÉVOLUÉS...)
- GRÉS FERRUGINISÉ PLUS OU MOINS INDURÉ

CLASSE IX SOLS FERRALLITIQUES MOYENNEMENT À FORTEMENT DÉSATURÉS

- | | FACIÈS ROUGE | FACIÈS OCRE |
|-------------|--|--|
| G. APPAUVRI | 14 | 15 |
| G. REMANIÉ | 16 | |
| S.G. INDURÉ | 17 | 18 |

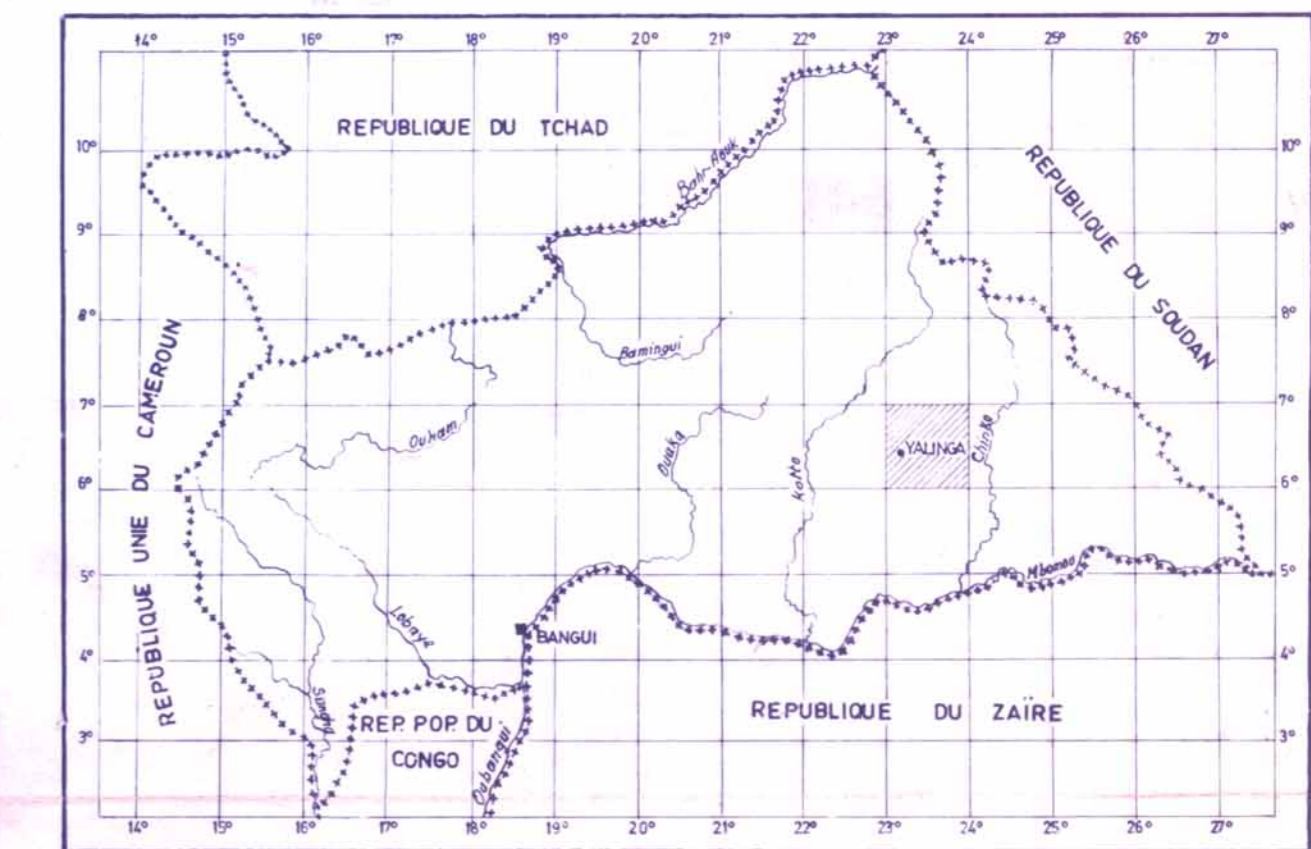
CLASSE X SOLS HYDROMORPHES : S.CL. MINÉRAUX

- GR. À HYDROMORPHIE D'EMSEMBLE : 19

LEGENDE TOPOGRAPHIQUE

- PISTE IMPORTANTE
- ANCIENNE PISTE
- SENTIER PÉDESTRE
- ESCARPEMENT
- ARÊTE ROCHEUSE
- ORIENTATION DES CUIRASSES DE PLATEAU
- COURS D'EAU
- YAL1 PRÉLEVEMENT

CARTE DE SITUATION



03385

Echelle 1/1000000

