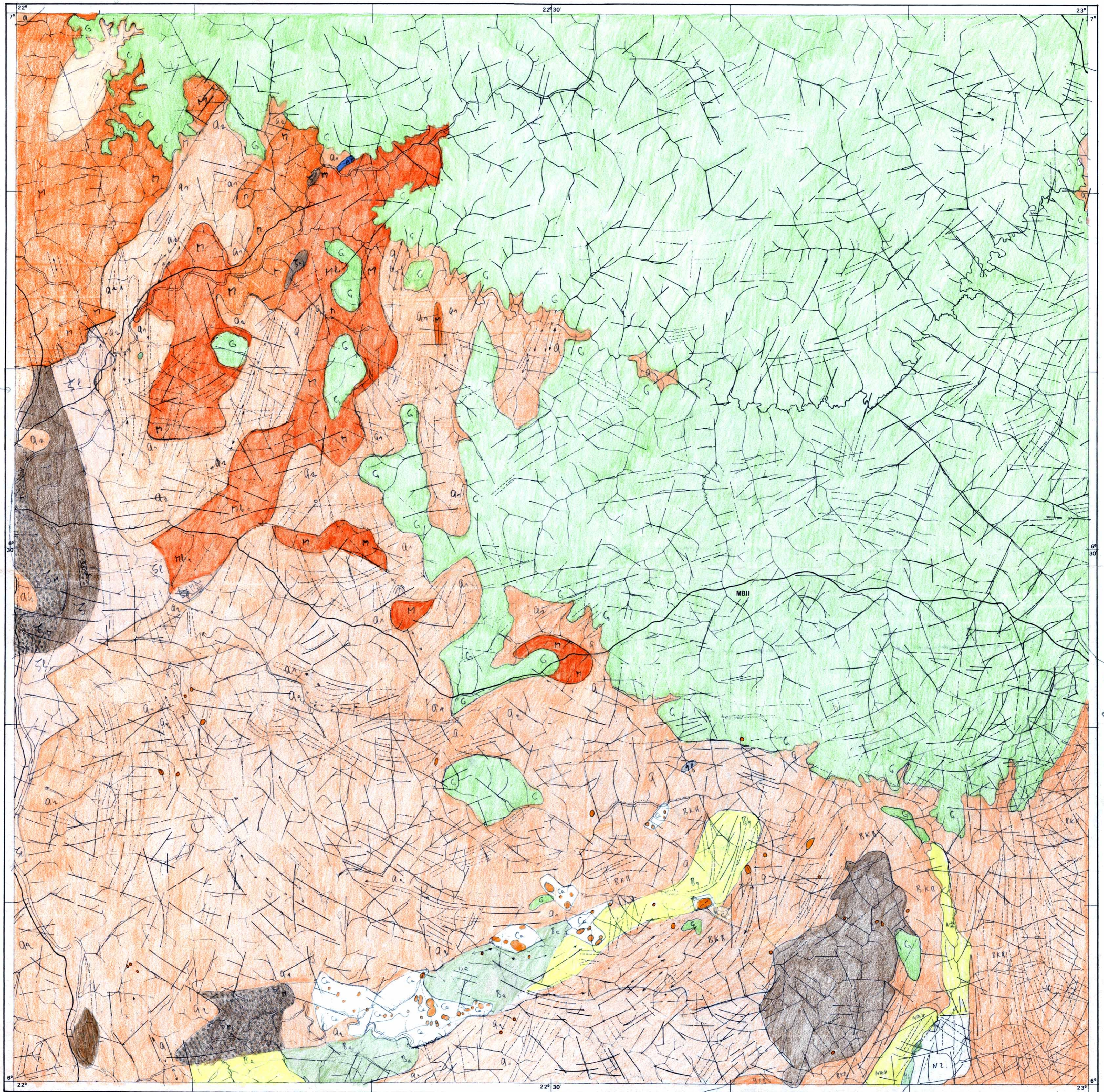


CARTE MORPHO-STRUCTURALE DE MBII

Y. BOULVERT
 Directeur de Recherches ORSTOM (Juin 1987)



Ca: Modelé karstique, cf formations carbonatées o Doline ⊕ Ouvala ⊙ Poljé
 Direction de fracturation Directions structurales (schistosité, foliation) Echine rocheuse orientée.

LEGENDE GEOLOGIQUE Ouest 22° 30' d'après B. BESSOLES (1961) Est 22° 30' d'après J.P. WOLFF (1962):

G Grès de MOUKA. OUADDA	Eg Série de la BANGA	G4 Faciès de la Côte des Singes	G4 Faciès de KALAGA
Msc Micaschistes	L Leptynites	G2 Gneiss à 2 micas ou à biotite seule	G3 Gneiss migmatitique
Mib Migmatite à biotite et amphibole	M Migmatite à biotite.	A Amphibolo-pyroxénite	
Q Quartzites	Qf Quartzites à oxydes de fer	G Complexe gneissique de la GUEMADA	

Coin Sud-Ouest CEA 1970: G Grès de MOUKA. OUADDA
N2 Formation du NZAPAT NAK Grès de NAKANDO
MBA Pérites de MBANIA BKB Série schisto-quartzitique (BANGUI KETTE - BOUGBOULOU)
S Socle granito-gneissique de la GUEMADA

Centre ORSTOM de Bangui (RCA) BR893 03398
 S. TOUATENA

Echelle
 0 2 4 6 8 10 Km

M 1110210AR
 03798