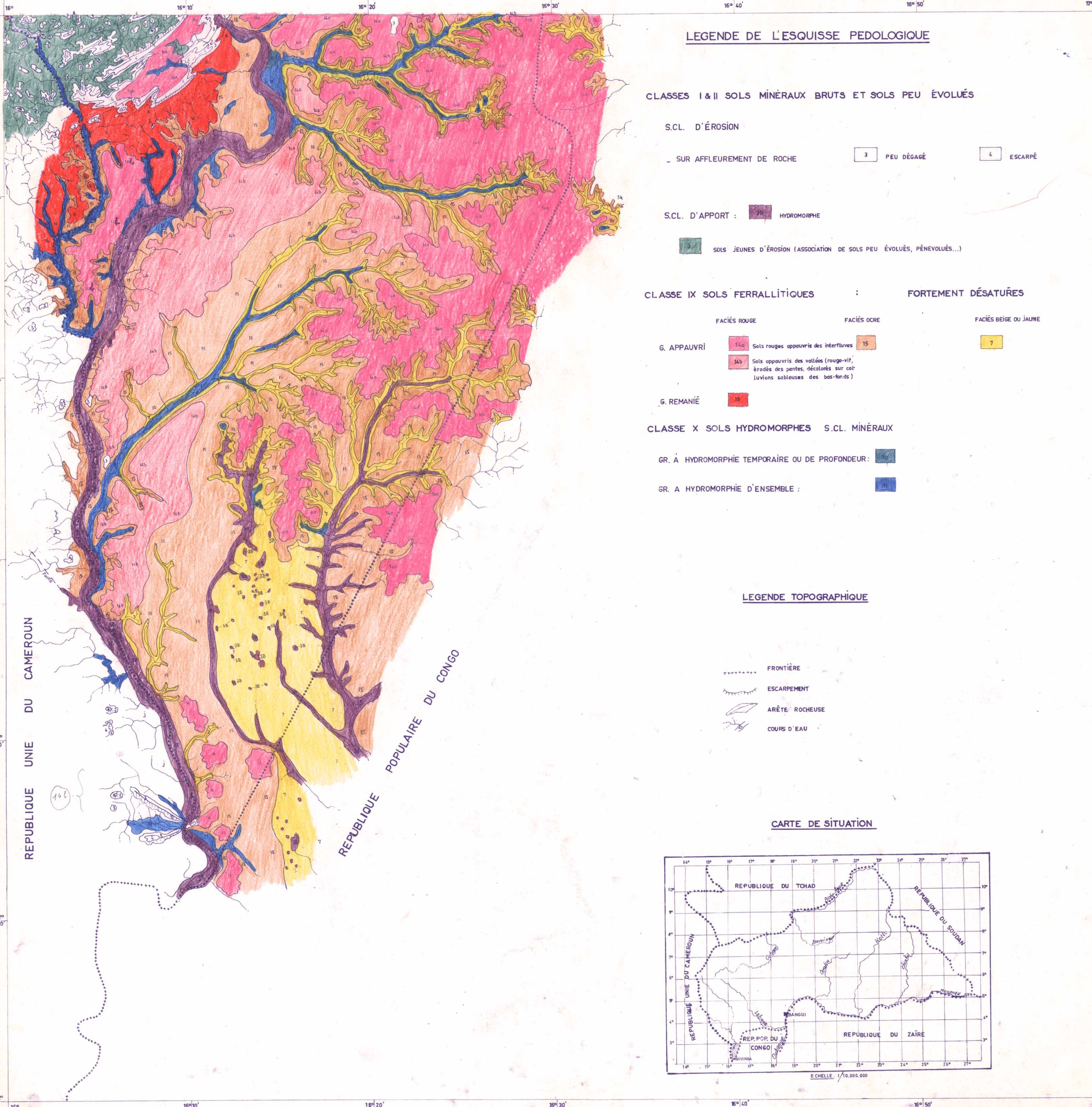


ESQUISSE PEDOLOGIQUE DE LA REPUBLIQUE CENTRAFRICAINE BAYANGA

OFFICE DE LA RECHERCHE
SCIENTIFIQUE ET TECHNIQUE OUTRE-MER

CENTRE DE BANGUI

dressée par Y. Boulvert



LEGENDE DE L'ESQUISSE PEDOLOGIQUE

CLASSES I & II SOLS MINÉRAUX BRUTS ET SOLS PEU ÉVOLUÉS

S.CL. D'ÉROSION

— SUR AFFLEUREMENT DE ROCHE

3 PEU DÉGAGÉ

4 ESCARPÉ

S.CL. D'APPORT : 3B HYDROMORPHE

5 SOLS JEUNES D'ÉROSION (ASSOCIATION DE SOLS PEU ÉVOLUÉS, PÈNEVOLUÉS...)

CLASSE IX SOLS FERRALLITIQUES

FORTEMENT DÉSATURÉS

FACIÈS ROUGE

FACIÈS OCRE

FACIÈS BEIGE OU JAUNE

G. APPAUVRI

14a

Sols rouges appauvris des interfluvies

15

14b Sols appauvris des vallées (rouge-vif, érodés des pentes, décolorés sur colluvions sableuses des bas-fonds)

7

G. REMANIÉ

18

CLASSE X SOLS HYDROMORPHE S.CL. MINÉRAUX

GR. A HYDROMORPHIE TEMPORAIRE OU DE PROFONDEUR :

10

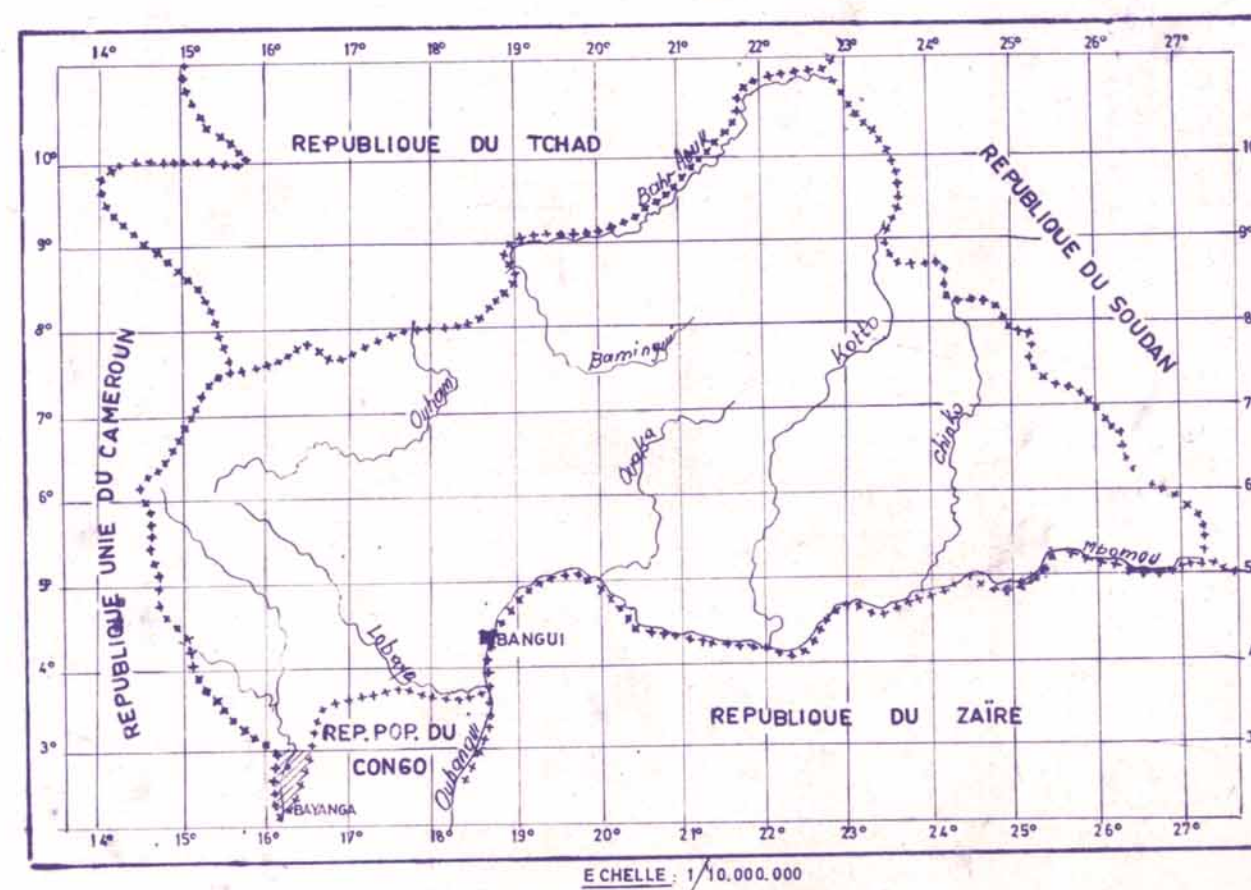
GR. A HYDROMORPHIE D'ENSEMBLE :

11

LEGENDE TOPOGRAPHIQUE

- FRONTIÈRE
- ~ ESCARPEMENT
- ▲ ARÊTE ROCHEUSE
- COURS D'EAU

CARTE DE SITUATION



Echelle: 1/10.000.000