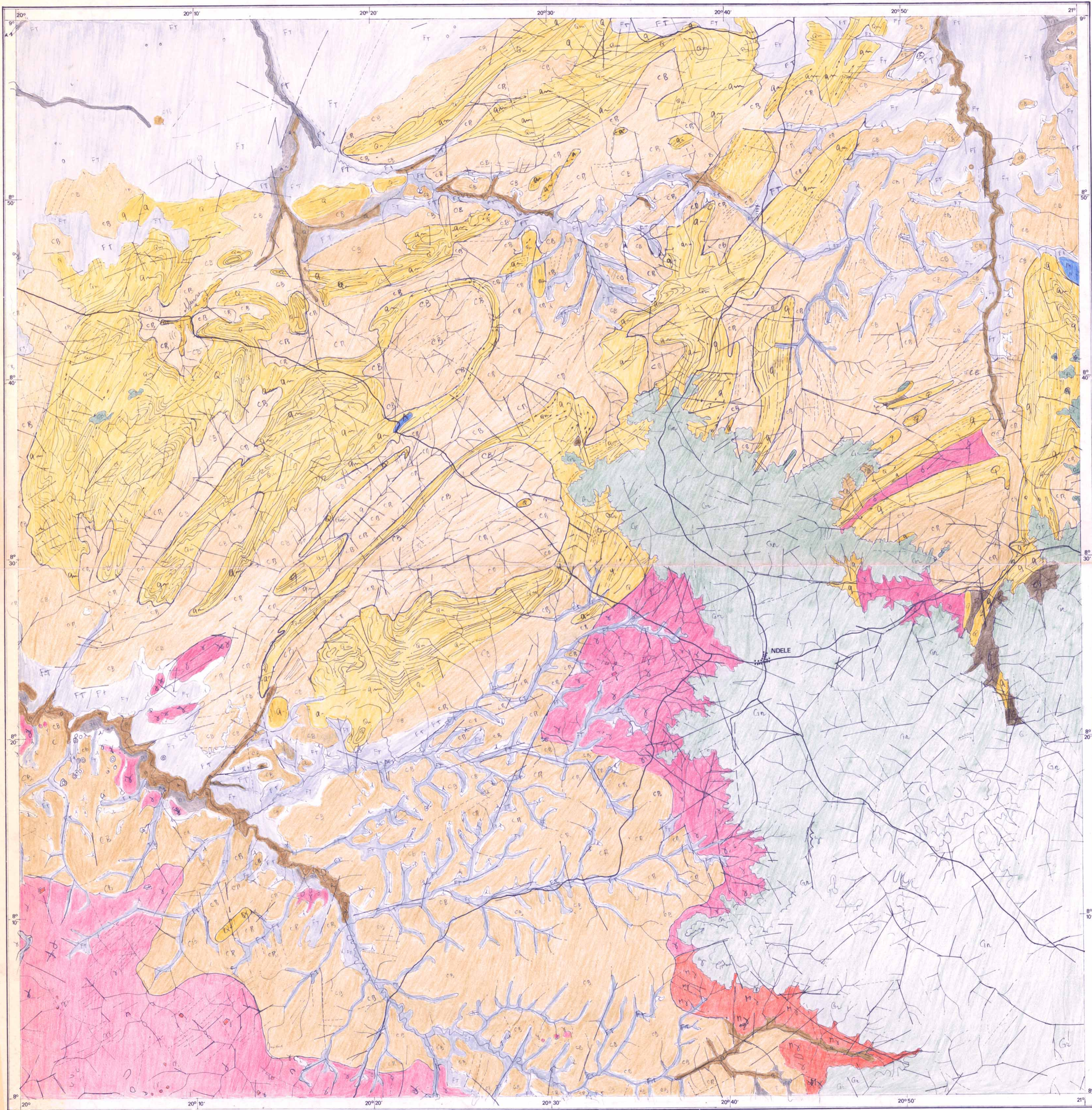


# CARTE MORPHO-STRUCTURALE DE NDELE

Y. BOULVERT

Directeur de Recherches ORSTOM (Septembre 1987)



Géologie et Morphologie (Y. BOULVERT):  
(R. DELAFOSSE)  
1960

alluvions récentes  
amphibolites

formations neo-tchadiennes  
gneiss

grès de Mouka-Ouadla  
migmatites

complexe de base indifférencié  
granites

Quartzites

03417

Centre ORSTOM de Bangui (RCA)

B. P. 893  
E. DOLLET

Echelle  
0 2 4 6 8 10 km

M11/021CAR  
03417