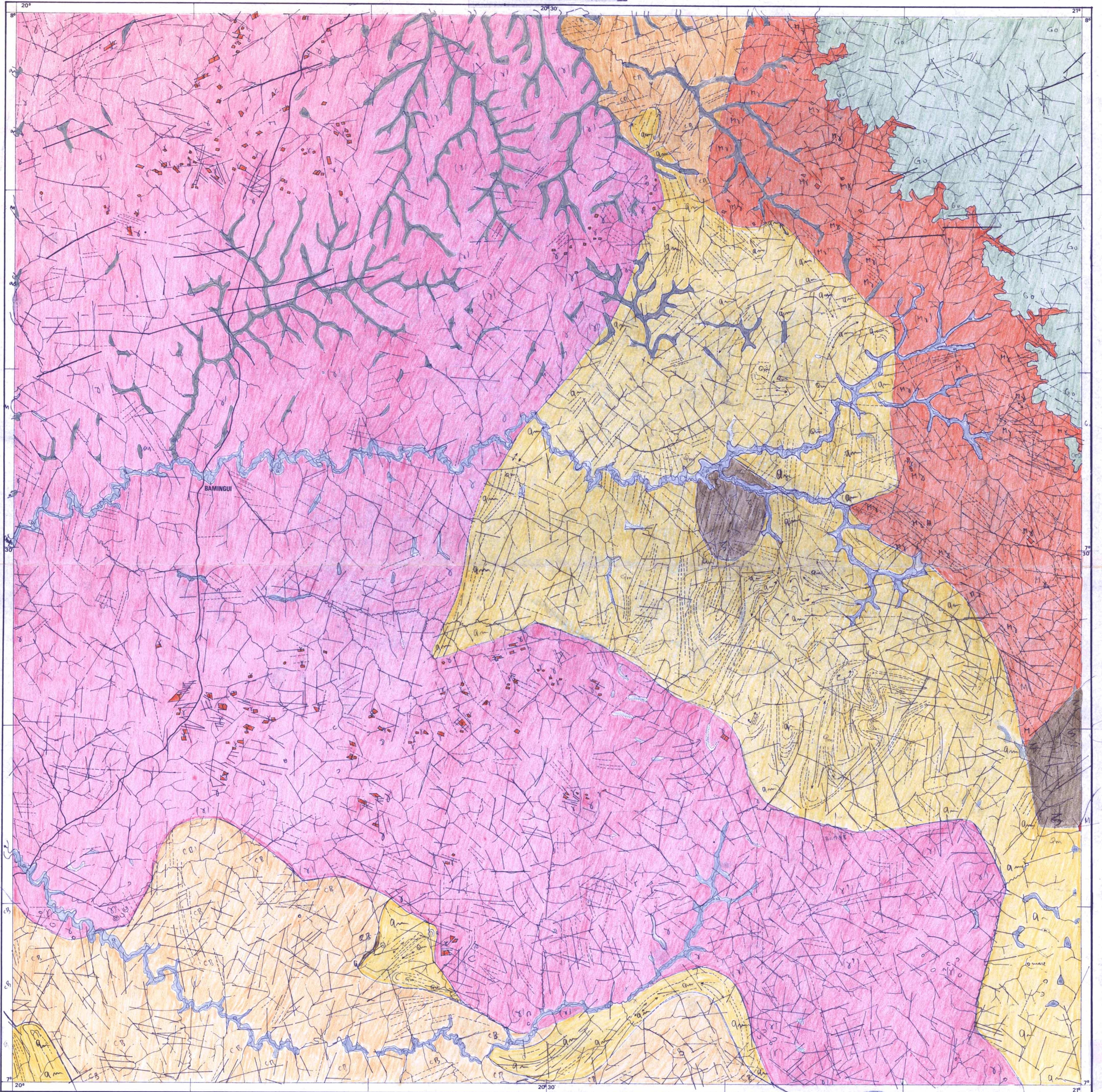


CARTE MORPHO-STRUCTURALE DE BAMINGUI

Y. BOULVERT

Directeur de Recherches ORSTOM (Juin 1967)



MORPHOLOGIE : / Direction de fracturation / Directions structurales (schistosité, foliation) / Echine rocheuse orientée

GÉOLOGIE D'APRÈS Y. BOULVERT :

Alluvions actuelles	Colluivo-alluvions assez récentes	Grès d'Ouadde	Quartzites micacés
Migmatites	Granite de Bamingui	Complexe de base (roches métamorphiques orientées)	

Echelle
0 2 4 6 8 10 Km

Centre ORSTOM de Bangui (RCA)

BP893

S. TOUATEMA

M111021CAR
03419