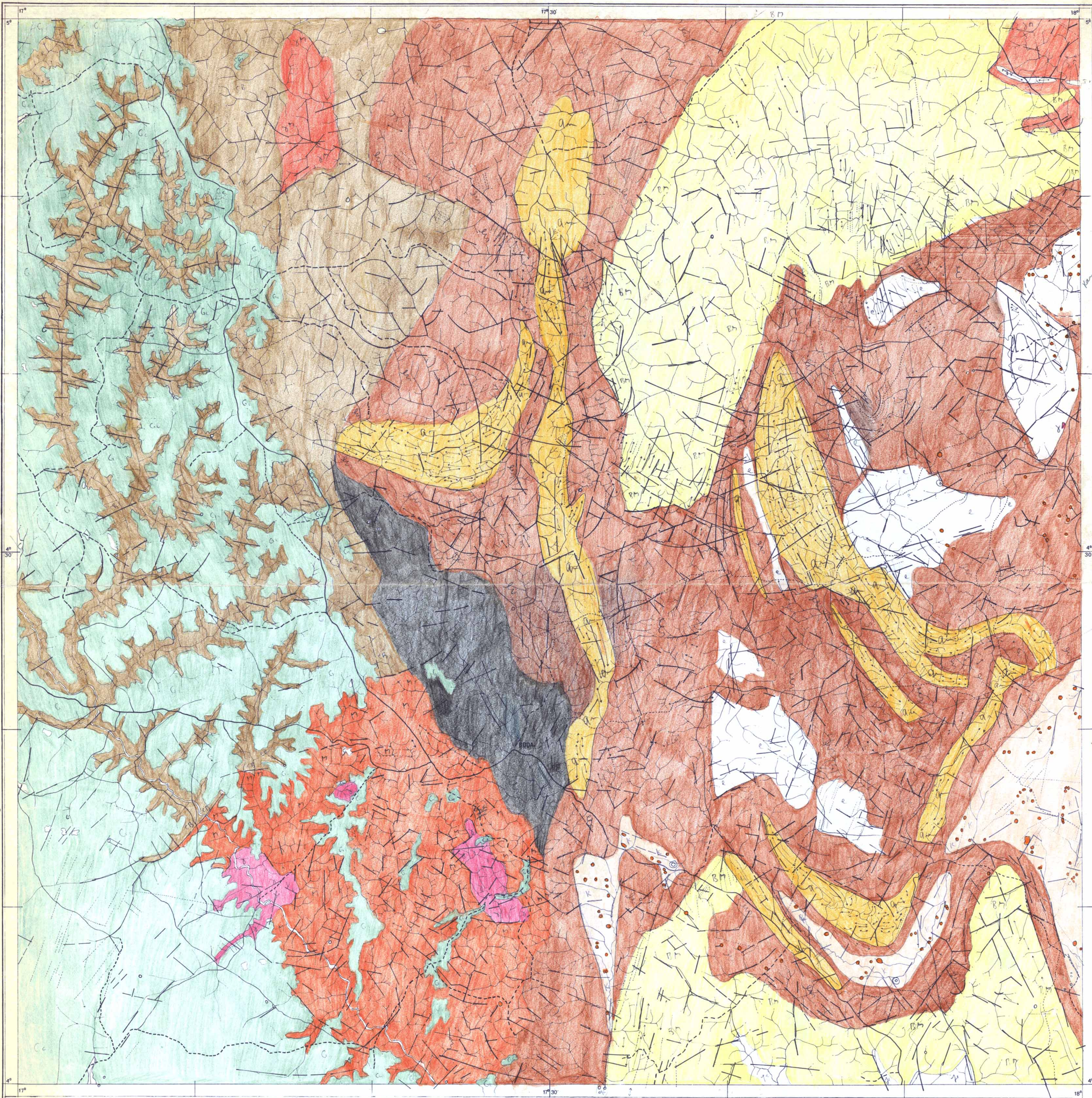


CARTE MORPHO-STRUCTURALE DE BODA

Y. BOULVERT
 Directeur de Recherches ORSTOM (Mars 1987)



Morphologie karstique (cf formations carbonatées): Ca: ○ Doline ☉ Ouvala ○ Poijé
 Direction de fracturation // Directions structurales (schistosité, foliation) ↗ Echine rocheuse orientée.

GÉOLOGIE d'après G. et J. GERARD (1952), M. CORNACCHIA et L. GIORGI (1996)

- | | | |
|---|---------------------------------|------------------------|
| Grès mésozoïques de CARNOT. | SÉRIE DE BOALI. MBAÏKI: Pélites | Grès, conglomérat. |
| Aires karstiques (cf formations carbonatées). | Schistes dominants | Quartzites dominants. |
| SÉRIE DE COUVERTURE METAMORPHISÉE DE LA YANGANA ET LA PAMA: Micaschistes, gneiss. | Itabirites | Eclogites. |
| SÉRIE AMPHIBOLITIQUE DE YA-JI. PAMA: Complexe de base indifférencié | Charnockites | Granites migmatitiques |
| ROCHES ERUPTIVES: Dolérites | Granitoides. | Migmatites |



03424

Centre ORSTOM de Bangui (RCA)
 BP 893
 S. TOUATENA

M1102/CAR
 03424