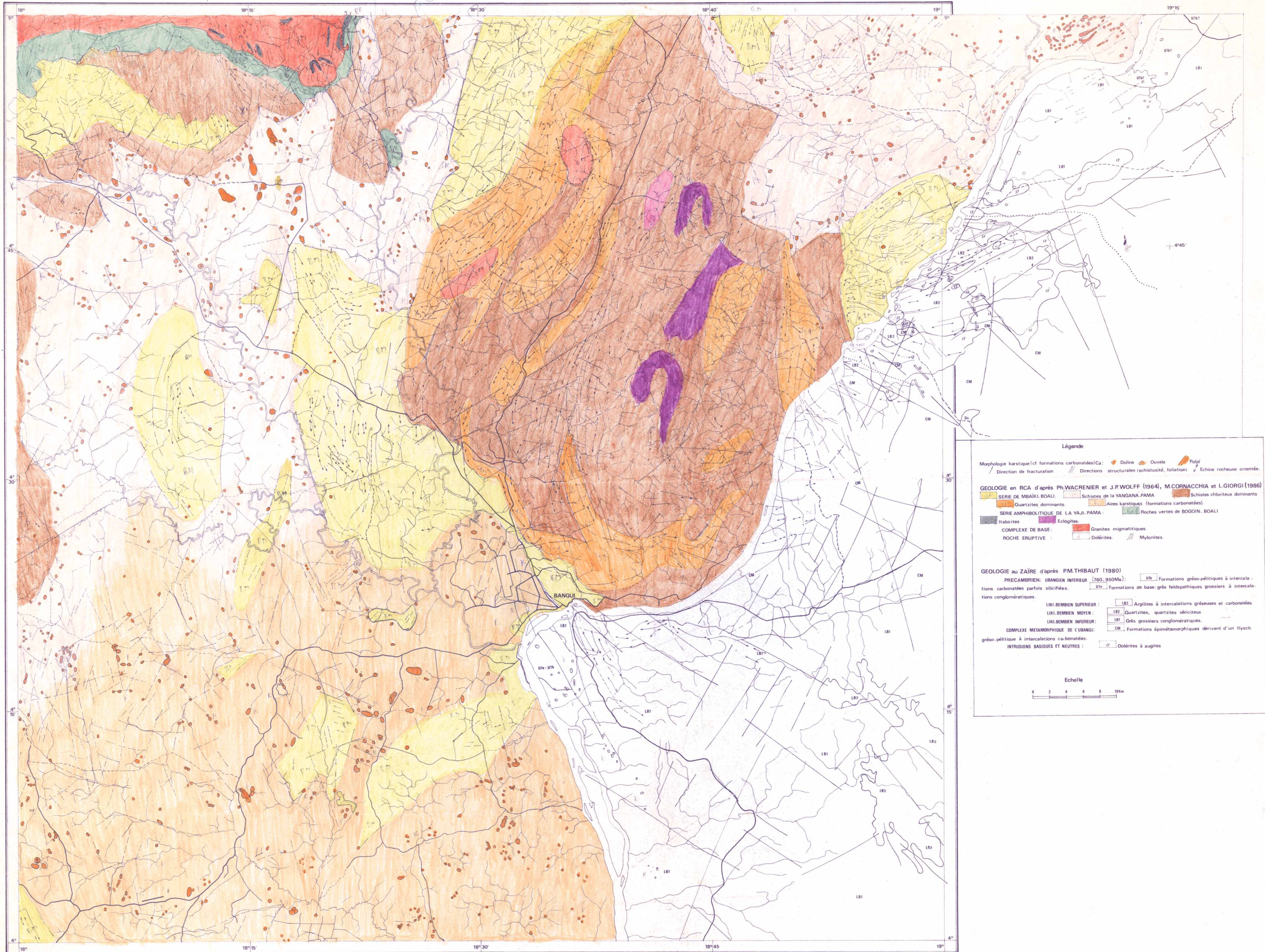


# CARTE MORPHO-STRUCTURALE DE BANGUI

Y. BOULVERT

Directeur de Recherches ORSTOM (Décembre 1986)



**Légende**

Morphologie karstique (cf formations carbonatées) Ca: Doline Ovals Polje Echine rocheuse orientée.

Direction de fracturation Directions structurales (schistosité, foliation) Echine rocheuse orientée.

**GEOLOGIE en RCA d'après Ph. WACRENIER et J.P. WOLFF (1964), M. CORNACCHIA et L. GIORGI (1986)**

SERIE DE MBAIKI-BOALI: Schistes de la YANGANA-PAMA Schistes chloriteux dominants

Quartzites dominants Aires karstiques (formations carbonatées)

SERIE AMPHIBOLIQUE DE LA YAJI-PAMA: Itabirites Eclogites Roches vertes de BOGOIN-BOALI

COMPLEXE DE BASE: Granites migmatitiques

ROCHE ERUPTIVE: Dolérites Mylonites.

**GEOLOGIE au ZAIRE d'après P.M. THIBAUT (1980)**

PRECAMBRIEN: UBANGIEN INFERIEUR (760-950Ma): Formations grésopélitiques à intercalations carbonatées parfois silicifiées. Formations de base: grès feldspathiques grossiers à intercalations conglomératiques.

LIKI-BEMBIEN SUPERIEUR: Argilites à intercalations gréseuses et carbonatées

LIKI-BEMBIEN MOYEN: Quartzites, quartzites sériciteux

LIKI-BEMBIEN INFERIEUR: Grès grossiers conglomératiques.

COMPLEXE METAMORPHIQUE DE L'UBANGI: Formations épimétamorphiques dérivant d'un flysch grésopélitique à intercalations carbonatées.

INTRUSIONS BASIQUES ET NEUTRES: Dolérites à augites

**Echelle**

0 2 4 6 8 10 Km