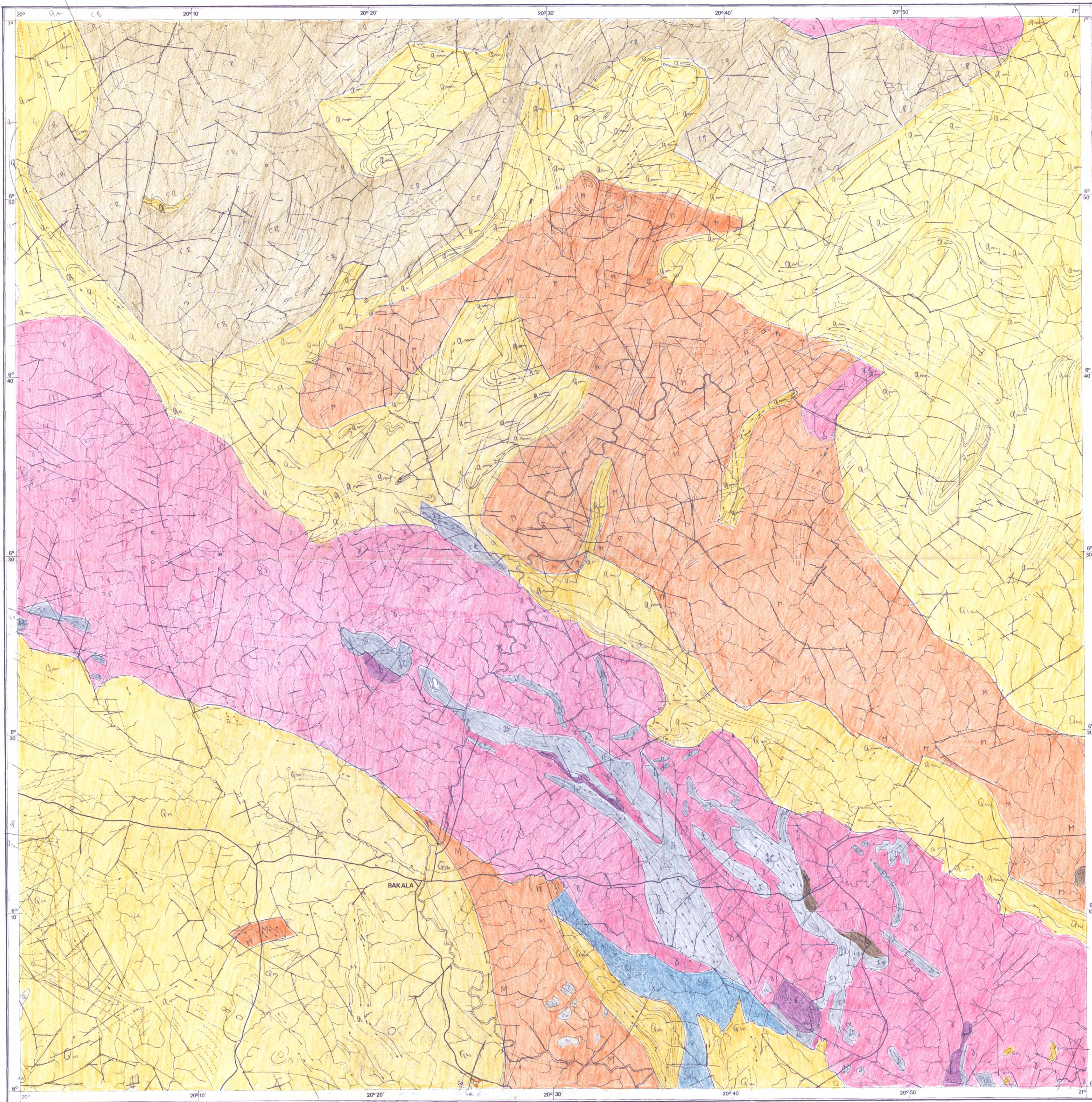
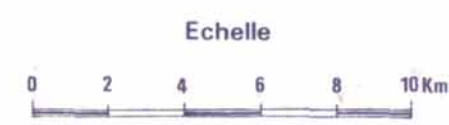


CARTE MORPHO-STRUCTURALE DE BAKALA

Y. BOULVERT
 Directeur de Recherches ORSTOM (Avril 1987)



/ Direction de fracturation / Directions structurales (schistosité, foliation) / Echine rocheuse orientée
 Géologie d'après J.L. POIDEVIN sud de la carte et Y. BOULVERT le reste.
 [Orange] Complexe de base indifférencié [Yellow] Quartzite micacé [Blue] Schiste [Brown] Gneiss [Light Blue] Itabirite [Pink] Métabasite [Orange] Migmatite [Pink] Granite [Ca] Formation carbonées ?



03427 Centre ORSTOM de Bangui (RCA)
 BP 893
 E. DOLLET

M 11/021CAR
 03427