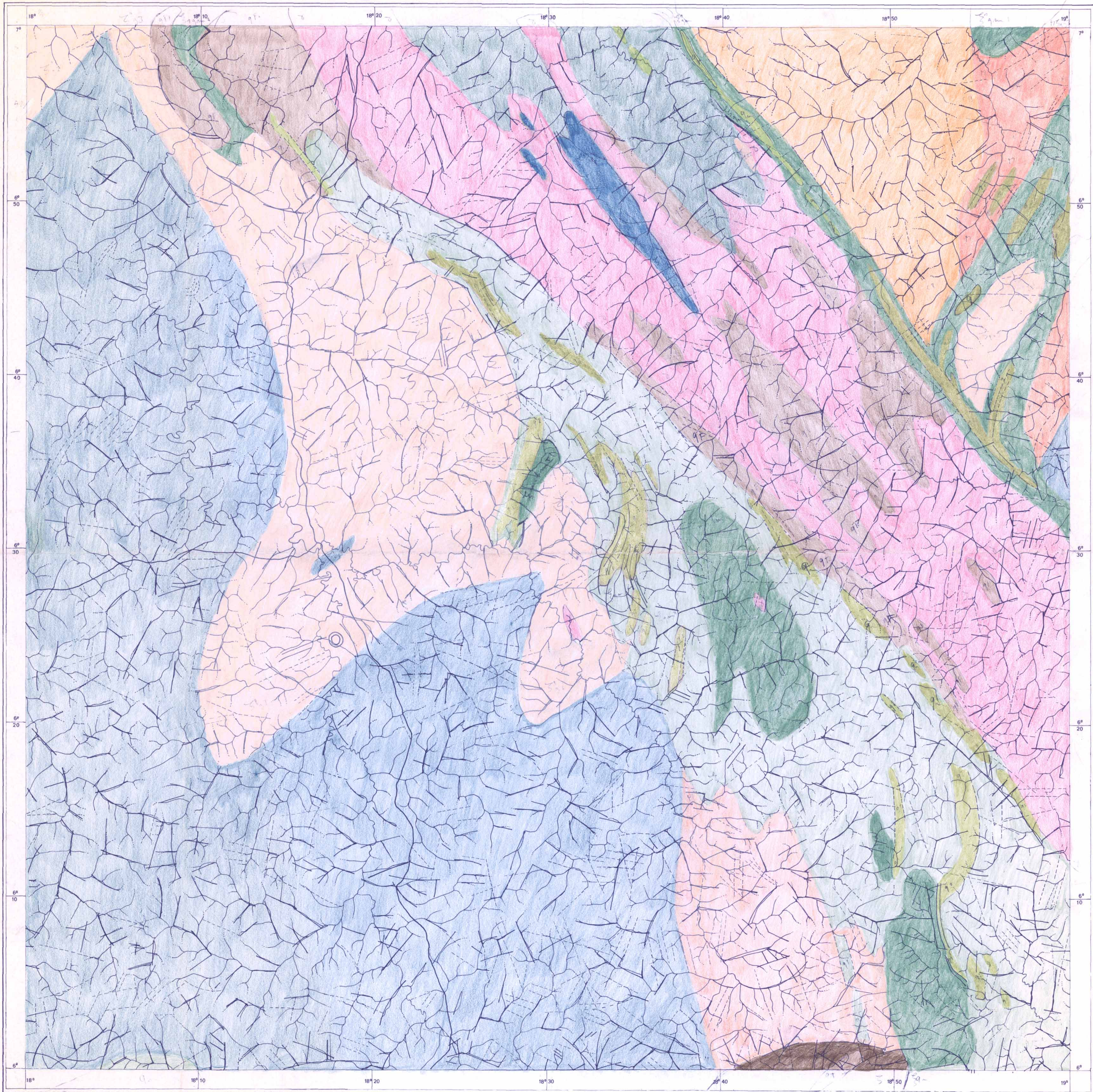


# CARTE MORPHO STRUCTURALE DE BOUCA

Y. BOULVERT

Directeur de Recherches ORSTOM (Janvier 1988)



## LEGENDE

GEOLOGIE d'après G. POUIT

### COMPLEXE DE BASE

c.b. Complexe de base indifférencié

### Ectinites

q Quartzite

q.m. Quartzite et micaschiste indifférenciés

m.g. Micaschiste à grenat

m.b. Micaschiste à 2 micas et chlorite

g.2 Gneiss à 2 micas

a.p. Amphibolites, pyroxéno-amphibolites

q.f. Quartzites ferrugineux (Itabirites)

### Roches éruptives

y.m. Granite hétérogène

s.a. Syénite quartzifère

d.g. Diorites et Gabbros

### Séries charnockitiques

s.c. Séries charnockitiques indifférenciés

### Migmatites

m.g. Gneiss migmatitiques