

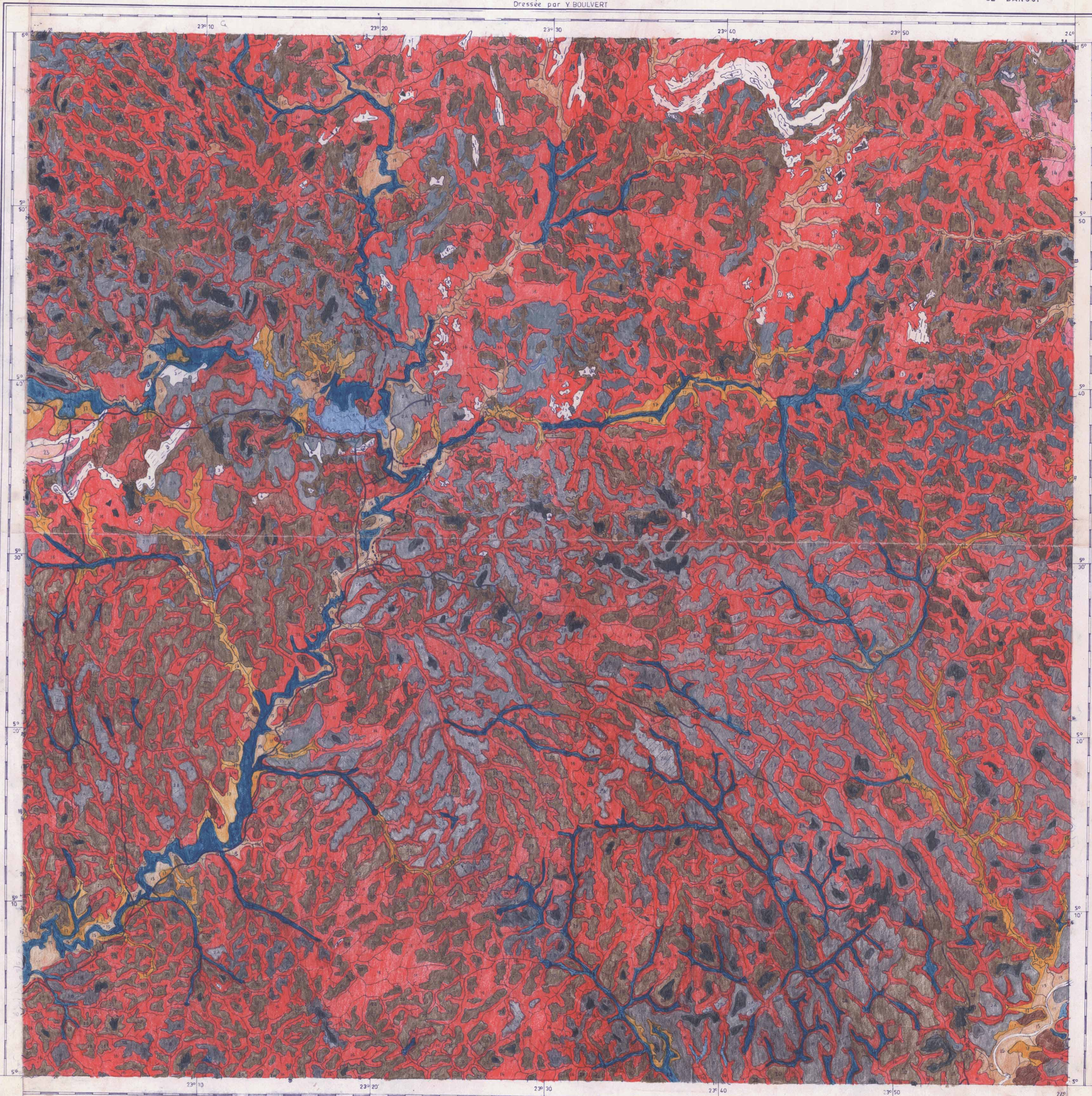
# ESQUISSE PEDOLOGIQUE DE LA REPUBLIQUE CENTRAFRICAINE

## FODE

OFFICE DE LA RECHERCHE  
SCIENTIFIQUE ET TECHNIQUE OUTRE-MER

CENTRE O.R.S.T.O.M  
DE BANGUI

Dressée par Y. BOULVERT



### LEGENDE DE L'ESQUISSE PEDOLOGIQUE

#### CLASSES I & II SOLS MINÉRAUX BRUTS ET SOLS PEU ÉVOLUÉS

##### S.CL. D'ÉROSION

- SUR BUTTES CUIRASSÉES:  DE LA SURFACE ANCIENNE  DU NON
- SUR CUIRASSES DENUDÉES (LAKÉRÉ OU BOWÉ)
  - DE PLATEAU
  - DE PENTE
  - 2 ch DE CHAPE
- SUR AFFLEUREMENT DE ROCHE
  - 3 PEU BÉGAGES
  - 4 ESCARPES

#### CLASSE IX SOLS FÉRRALLITIQUES MOYENNEMENT À FORTEMENT DÉSATURÉS

- |             | FACIÈS ROUGE  | FACIÈS OCRE   |
|-------------|---|---|
| G. APPAUVRI | <span style="display: inline-block; width: 10px; height: 10px; background-color: #e00; border: 1px solid black;"></span> 14 | <span style="display: inline-block; width: 10px; height: 10px; background-color: #c00; border: 1px solid black;"></span> 15 |
| G. REMANIÉ  | <span style="display: inline-block; width: 10px; height: 10px; background-color: #f00; border: 1px solid black;"></span> 15 | <span style="display: inline-block; width: 10px; height: 10px; background-color: #d00; border: 1px solid black;"></span> 17 |
| S.G. INDURE | <span style="display: inline-block; width: 10px; height: 10px; background-color: #800; border: 1px solid black;"></span> 16 | <span style="display: inline-block; width: 10px; height: 10px; background-color: #600; border: 1px solid black;"></span> 21 |

#### CLASSE X SOLS HYDROMORPHES . S.CL. MINÉRAUX

- GR. A HYDROMORPHIE TEMPORAIRE OU DE PROFONDEUR:  10
- GR. À HYDROMORPHIE D'ENSEMBLE S.G.R.:  11A =  11B TYPIQUES  11B INDURÉS

### LEGENDE TOPOGRAPHIQUE

- PISTE IMPORTANTE
- ANCIENNE PISTE
- SENTIER PEDESTRE
- ESCARPEMENT
- ARÊTE ROCHEUSE
- ORIENTATION DES CUIRASSES DE PLATEAU
- COURS D'EAU
- F 1 FRÈLEVEMENT

### CARTE DE SITUATION

