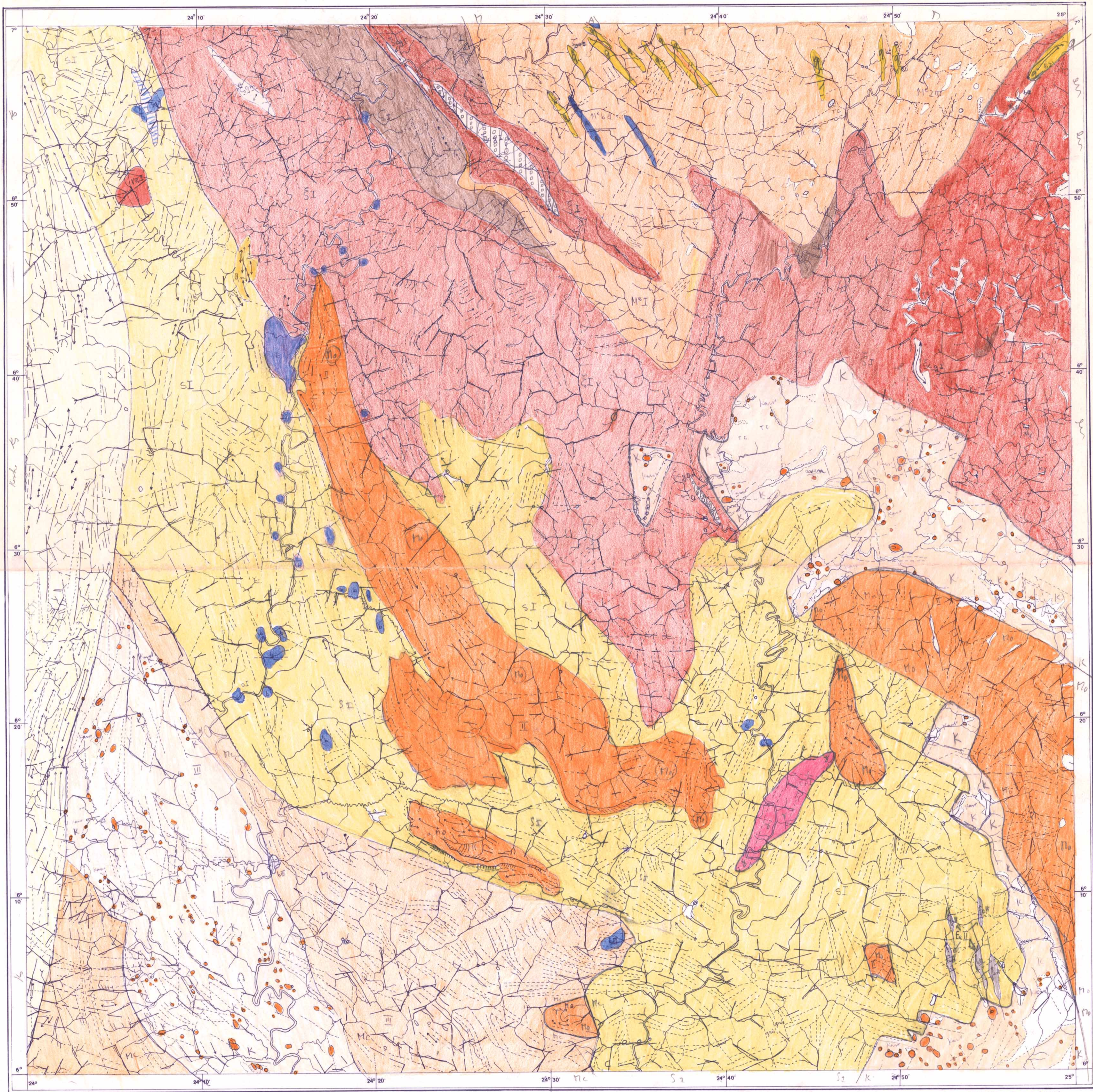


CARTE MORPHO-STRUCTURALE DE DOBANE

Y. BOULVERT
 Directeur de Recherches ORSTOM (Février 1987)



Soies simples	K	Modelé karstique sur formation calcaire à différents niveaux	Ko	sois de la Koko	Mco	sois du Mayi-Chinco	Mio	sois de Morkia (après-quantiques)		
Soies caractéristiques	SI	soies adhésives et chabrites-adhésives dominantes	MeI	Micaudite et quartzite schiste dominants	MII	trypandite schiste ou schistes	MIII	Pendant quartzites	SAI	Amphibol schistes
Pieds cristallins	Q	grès	FeI	Pieds lampe associés	FeII	schistes à limonite				
	MII	Quartzite préformée de calc-schistes à mica								

03430
 Centre ORSTOM de Bangui (RCA)
 BP 893
 S. THUATENA