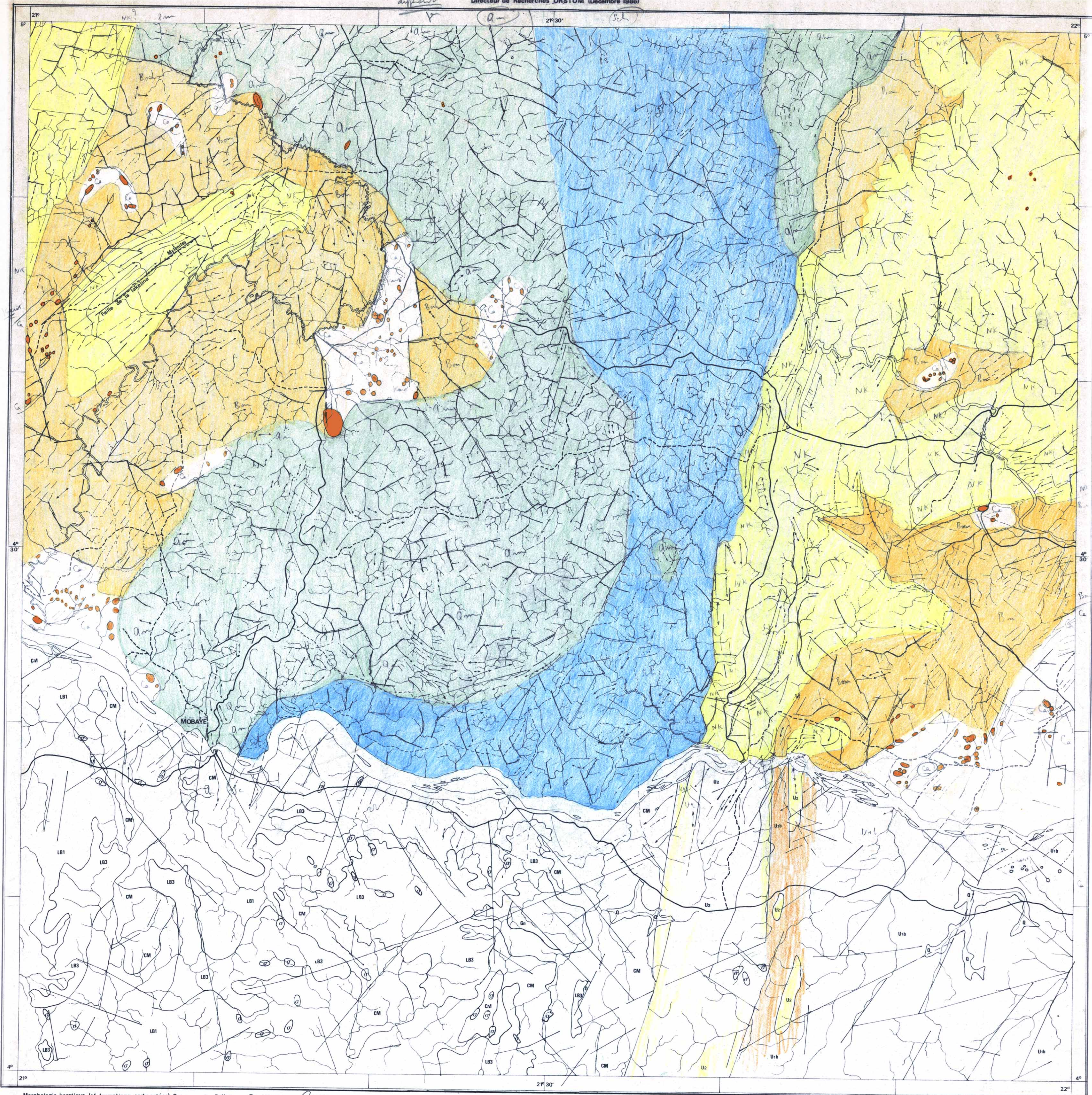


# CARTE MORPHO-STRUCTURALE DE MOBAYE

Y. BOULVERT

Directeur de Recherches ORSTOM (Décembre 1986)



Morphologie karstique (cf formations carbonatées) Ca:   
 Direction de fracturation   
 Directions structurales (schistosité, foliation)   
 poljé   
 Echelle rocheuse orientée.

GEOLOGIE en RCA d'après J.L. MESTRAUD (1952), CEA (1968)

**Grès quartzites de KEMBE NAKANDO**   
**Série de BOUGBOULOU**   
**SYSTEME DE LA BANGUI-KETTE:**   
 Série de MOBAYE: quartzites micacés dominants, micaschistes.   
 Série d'ATTA: micaschistes dominants, quartzites micacés.   
 Gneiss supérieures à 2 micas   
 Gabbro   
 Dolérite.

GEOLOGIE au ZAÏRE d'après P.M. THIBAUT (1980, 1982)

PROTEROZOÏQUE SUPERIEUR: UBANGUEN SUPERIEUR (707 - 760 Ma.)   
 UBANGUEN INFÉRIEUR (760-950 Ma.)

carbonatées parfois silicifiées.   
 PROTEROZOÏQUE MOYEN (950 Ma.): LIKIBEMBIEN SUPERIEUR   
 LIKIBEMBIEN INFÉRIEUR   
 calations gréseuses et carbonatées, grès pélitiques, grès ferrugineux.   
 PROTEROZOÏQUE INFÉRIEUR PROBABLE: COMPLEXE METAMORPHIQUE DE L'UBANGUI   
 qués dérivant d'un flysch grésopélitique à intercalations carbonatées, schistes, chloritoschistes, micaschistes à 2 micas, amphi-   
 boloschistes, amphibolites, quartzites micacés.   
 ARCHEEN ET CATARCHEEN:   
 ROCHES PLUTONIQUES   
 Gneiss onillés ou rubanées, leptynites.   
 Complexe alcalin à carbonates   
 Quartz.

Echelle

0 2 4 6 8 10 Km

03431

CENTRE ORSTOM de Bangui (RCA)   
 BP 893   
 E.S. DOLLET

M11/02/CAR   
 07431