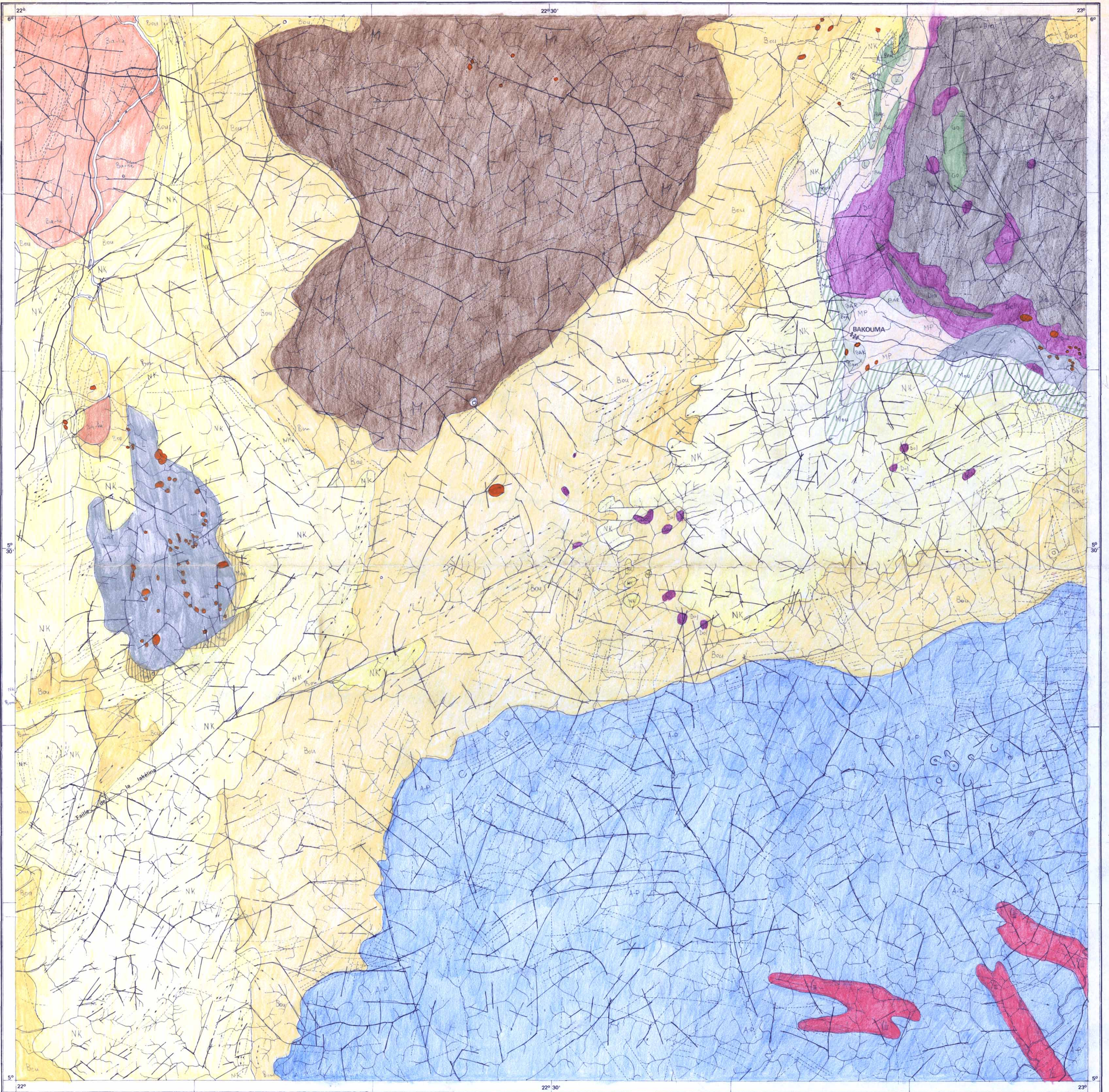


CARTE MORPHO-STRUCTURALE DE BAKOUMA

Y. BOULVERT

Directeur de Recherches ORSTOM (Mai 1987)

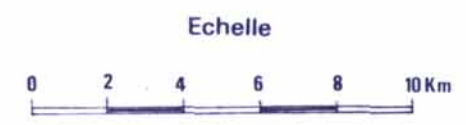


Morphologie karstique (cf Formations carbonatées): ● doline, ○ ouvala, ○ poljé. / Echine rocheuse orientée / Direction de fracturation / Directions structurales (schistosité, foliation)

Géologie d'après CEA (1968): Alluvions, Latérite, Série du NZAPAT, Série du MPATOU, Détritiques grossiers MOUKA-OUADDA, Série de DIALINGA, Dolérites Dolomies de BAKOUMA, Fluvio glaciaire de la BONDO, Pélites de la MBANIA et de la MOUZA, Grès de NAKANDO et de KEMBE, Série de BOUGBOULOU, Série de la BANGUI KETTE, Complexe amphibolo-pyroxénique du MBOMOU, Granites hétérogènes

03434

Centre ORSTOM de Bangui (RCA)
BP 893
E.S. DOLLET



M11/02/CAK
03434