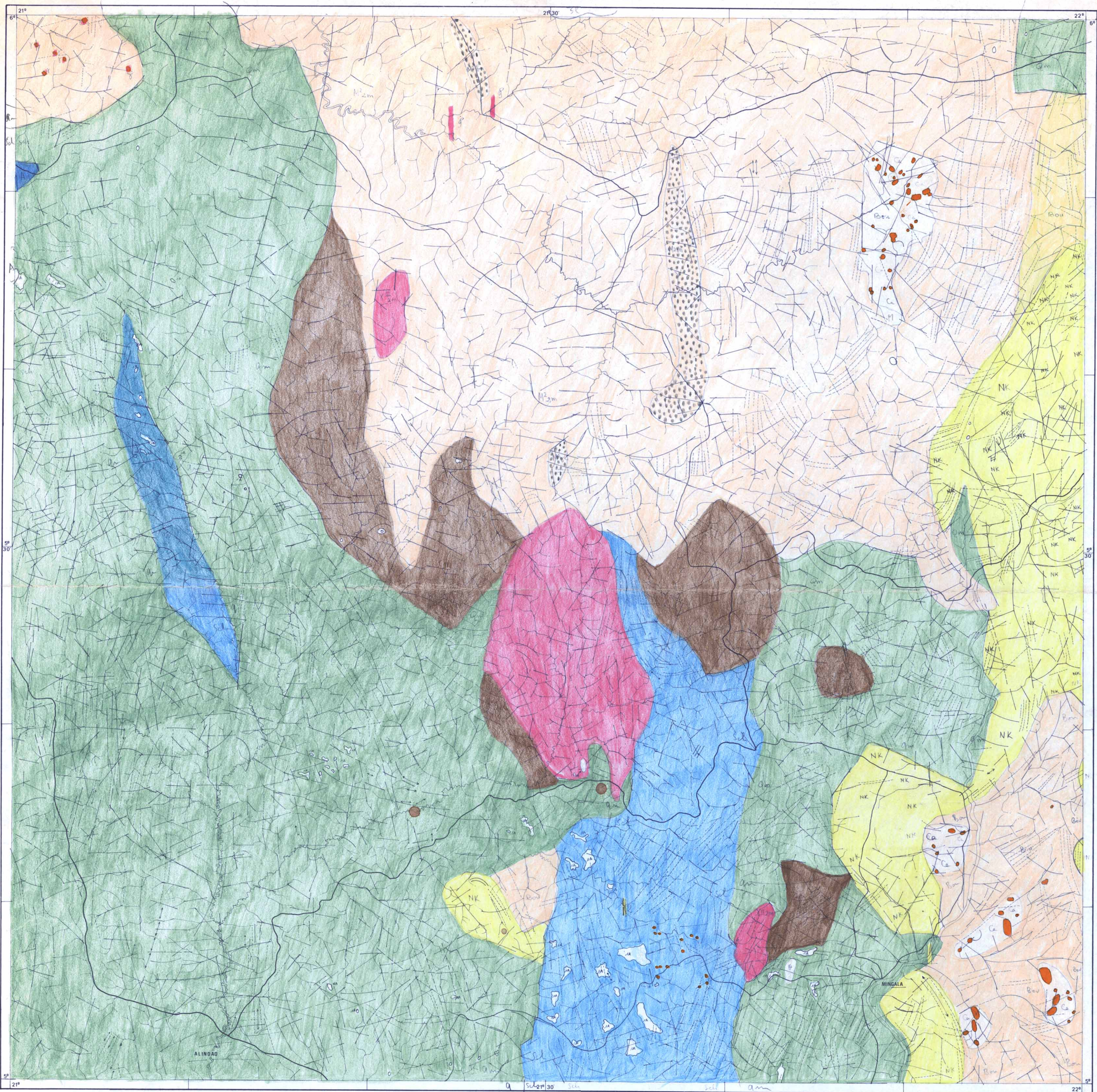


# CARTE MORPHO-STRUCTURALE D'ALINDAO

Y. BOULVERT  
Directeur de Recherches ORSTOM (Mai 1987)

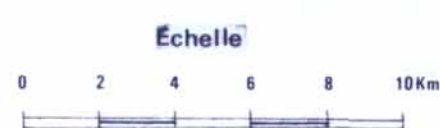


Morphologie karstique (formations carbonatées) Ca: ○ Doline ○ Ouvala ○ Poljé ○ Butte de cuirasse ancienne (intermédiaire).  
Direction de fracturation // Directions structurales (schistosité, foliation) ↗ Echelle rocheuse orientée.

GEOLOGIE d'après J.L. MESTRAUD (1952), Y. BOULVERT (1987):

Grès quartzites de KEMBE NAKANDO Pâtes de BOUGBOULOU (avec intercalations carbonatées).  
SYSTEME DE LA BANGUI KETE: Série de MOBAYE (quartzites dominants) Série d'ATTA (micaschistes dominants).  
COMPLEXE DE BASE: Gneiss (2: à biotite, 2m: à 2 micas) Leptynite Embréchites (2: à biotite, 2m: à 2 micas) Anatexites Ortho-leptynite injectée.  
ROCHES ERUPTIVES: Granite concordant à 2 micas Gabbro Filon de pegmatite Filon de quartz.

d'après J. L. POIDEVIN (1977): Schiste Amphibolites



Centre ORSTOM de Bangui - RCA -  
BP. 893  
STOUATENA

03437