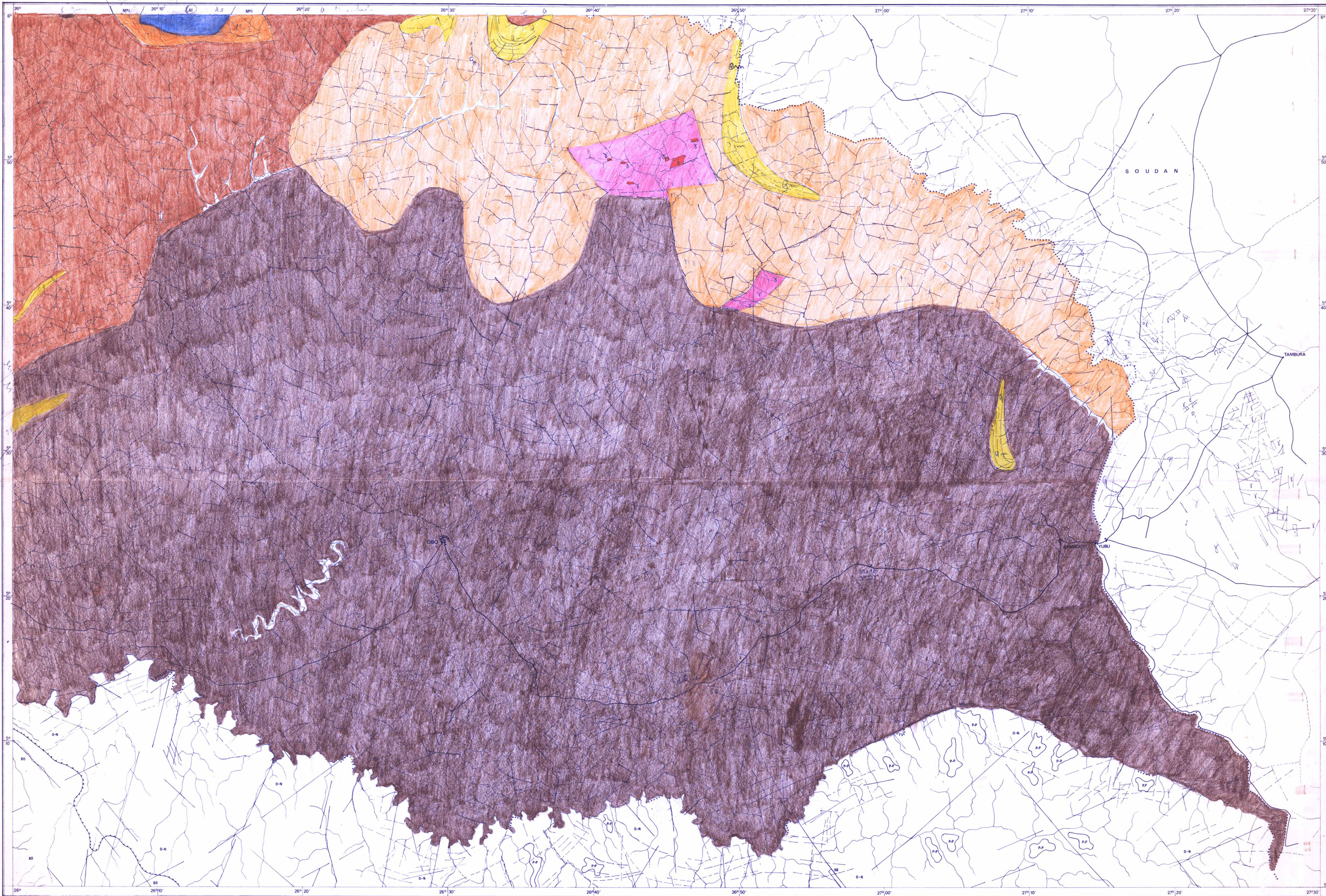


# CARTE MORPHO-STRUCTURALE D'OBO-BAMBOUTI

Y. BOULVERT  
 Directeur de Recherches ORSTOM (Janvier 1987)



Direction de fracturation / Directions structurales (schistosité, foliation) / Echine rocheuse orientée.

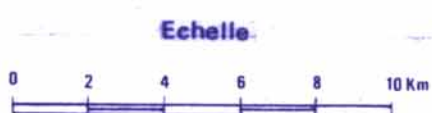
### LITHOLOGIE en RCA-SOUDAN d'après Y. BOULVERT

- Quarzites à muscovite
- Facies migmatitique
- Micachistes
- Intrusions basiques
- Gneiss
- Amphibolites
- Granite.

### GEOLOGIE au ZAIRE d'après PMTHIBAUT

- Cuirasse pléistocène, pliocène
- FORMATION DE LA BOLUVE (1900 à 2510Ma): quartzites à muscovite ou séricite; schistes chloriteux ou sériciteux subordonnés.
- COMPLEXE GNEISSIQUE OUEST-NILIEN (, 2894Ma): Micachistes, gneiss mésozoénaux.

Fracture et linéament indifférenciés / Fracture supprimée ou masquée.



03449

Centre ORSTOM de Bangui (RCA)

BP 893

E. S. DOLLET

M11021CAR  
 03449