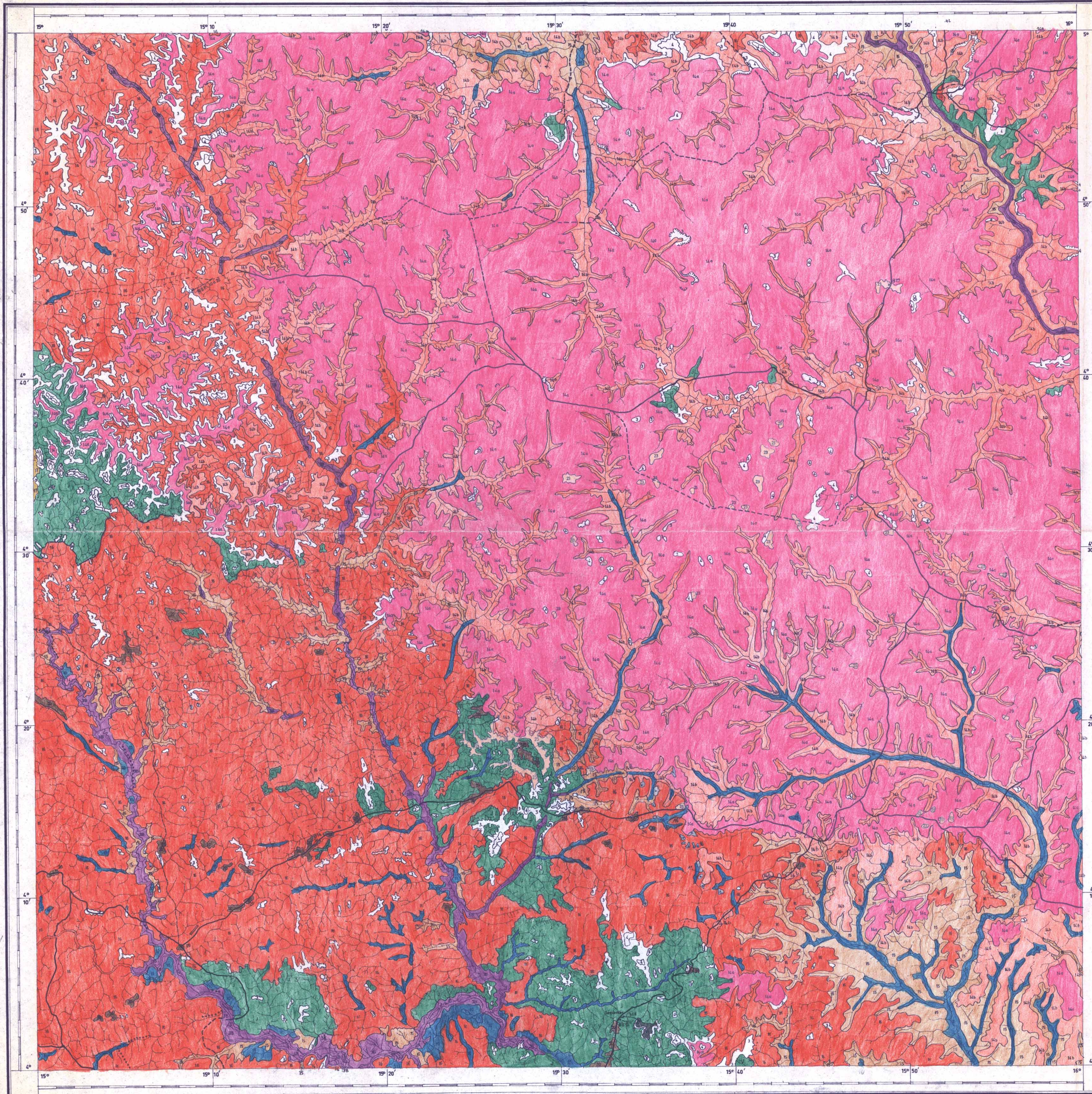


ESQUISSE PEDOLOGIQUE DE LA REPUBLIQUE CENTRAFRICAINE BERBERATI

OFFICE DE LA RECHERCHE
SCIENTIFIQUE ET TECHNIQUE OUTRE-MER

CENTRE DE BANGUI

dressée par Y. Bouvert



LEGENDE DE L'ESQUISSE PEDOLOGIQUE

CLASSES I & II SOLS MINÉRAUX BRUTS ET SOLS PEU ÉVOLUÉS

S.C.L. D'ÉROSION

- SUR CUIRASSES DÉNUDÉES (BOUÉ OU LAKÉRE) DE PENTE

- SUR AFFLEUREMENT DE ROCHE

S.C.L. D'APPORT :

SOLS JEUNES D'ÉROSION (ASSOCIATION DE SOLS PEU ÉVOLUÉS , PÉNÉVOLUÉS...)

GRES-QUARTZITE PLUS OU MOINS INDURÉS

CLASSE IX SOLS FERRALLITIQUES FORTEMENT DÉSATURÉS

G. APPAUVRI Sols rouges appauvris des interfluvies

Sols appauvris des vallées (rouge-vif érodés des pentes, bicolores sur colluvions sableuses des bas-fonds)

SOLS OCRES APPAUVRIS SUR COLLUVIONS DIVERSES

G REMANIÉ (associés à des sols typiques 12)

Cuirassement discontinu

CLASSE X SOLS HYDROMORPHES S.C.L. MINÉRAUX

GR. À HYDROMORPHIE TEMPORAIRE OU DE PROFONDEUR :

GR. À HYDROMORPHIE D'ENSEMBLE

LEGENDE TOPOGRAPHIQUE

- PISTE IMPORTANTE
- - - PISTE SECONDAIRE
- +++++ FRONTIÈRE
- ~ ESCARPEMENT
- ~ ARÊTE ROCHEUSE
- ~ COURS D'EAU
- #B17 PRÉLÈVEMENT

CARTE DE SITUATION

