

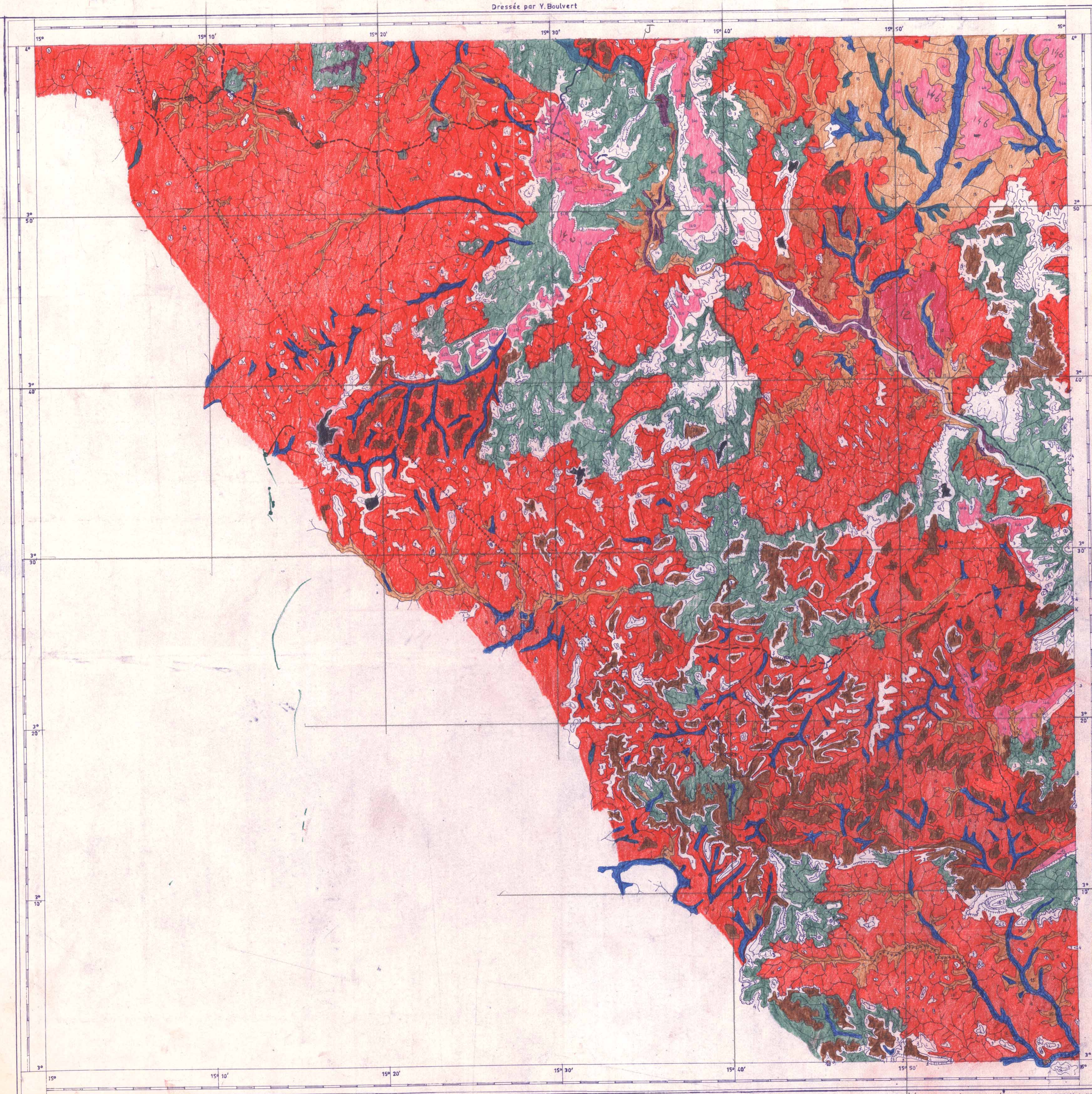
ESQUISSE PEDOLOGIQUE DE LA REPUBLIQUE CENTRAFRICAINE

YOKADOUMA

CENTRE DE BANGUI

Dressée par Y. Bouvert

OFFICE DE LA RECHERCHE
SCIENTIFIQUE ET TECHNIQUE OUTRE-MER



LEGENDE DE L'ESQUISSE PEDOLOGIQUE

CLASSES I & II SOLS MINÉRAUX BRUTS ET SOLS PEU ÉVOLUÉS

S.C.L. D'ÉROSION

_ SUR BUTTES CUIRASSÉES : DE LA SURFACE ANCIENNE

_ SUR CUIRASSES DÉNUDÉES (LAKÉRIÉ OU BOWÉ)

DE PENTE

_ SUR AFFLEUREMENT DE ROCHE

Roche (sous 4) Escarpement induré (sous 20)

Sol appauvri sur roche

S.C.L. D'APPORT : 3B HYDROMORPHE

SOLS JEUNES D'ÉROSION (ASSOCIATION DE SOLS PEU ÉVOLUÉS, PÉNÉLUÉS...)

CLASSE IX SOLS FERRALITIQUES : FORTEMENT DÉSATURÉS

FACIÉS ROUGE

G. TYPIQUE 12

G. APPAUVRI 14B

G. REMANIÉ 16

FACIÉS OCRE

15

15

15

Sols rouges appauvris des interfluviaux
Sols appauvris des vallées (rouge-vif érodés des pentes, décolorés sur colluvions sableuses des bas-fonds)
(associés à des sols rouges typiques 12)

S.G. INDURE cuirassement discontinu

cuirassement continu

CLASSE X SOLS HYDROMORPHES. S.C.L. MINÉRAUX

GR. À HYDROMORPHIE TEMPORAIRE OU DE PROFONDEUR: 10B

GR. À HYDROMORPHIE D'ENSEMBLE S.G.R.: 11

LEGENDE TOPOGRAPHIQUE

— PISTE IMPORTANTE

- - - PISTE SECONDAIRE

- - - SENTIER PEDESTRE

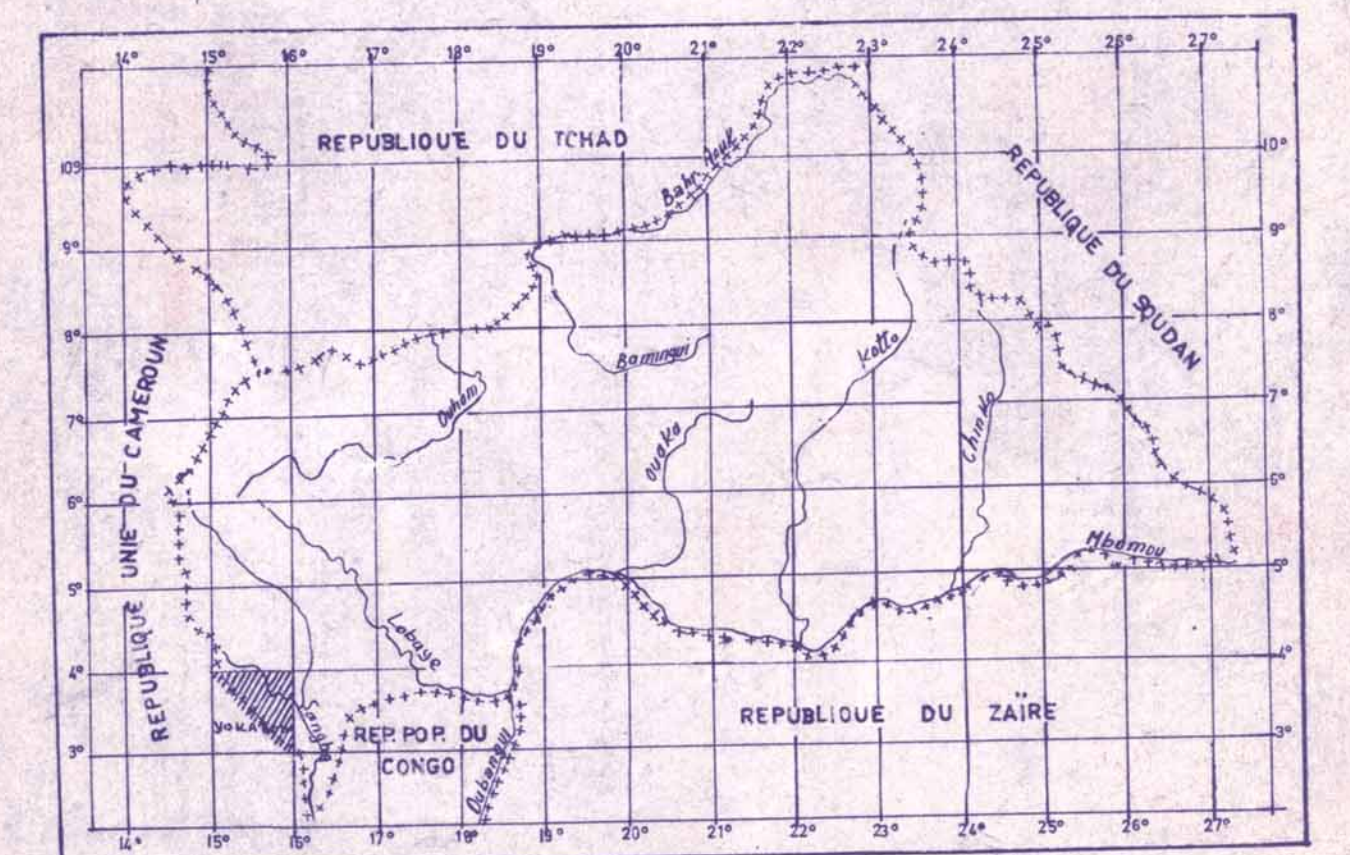
~ ESCARPMENT

○ ARÊTE ROCHEUSE

→ ORIENTATION DES CUIRASSES DE PLATEAU

— COURS D'EAU

CARTE DE SITUATION



Echelle: 1/10.000.000