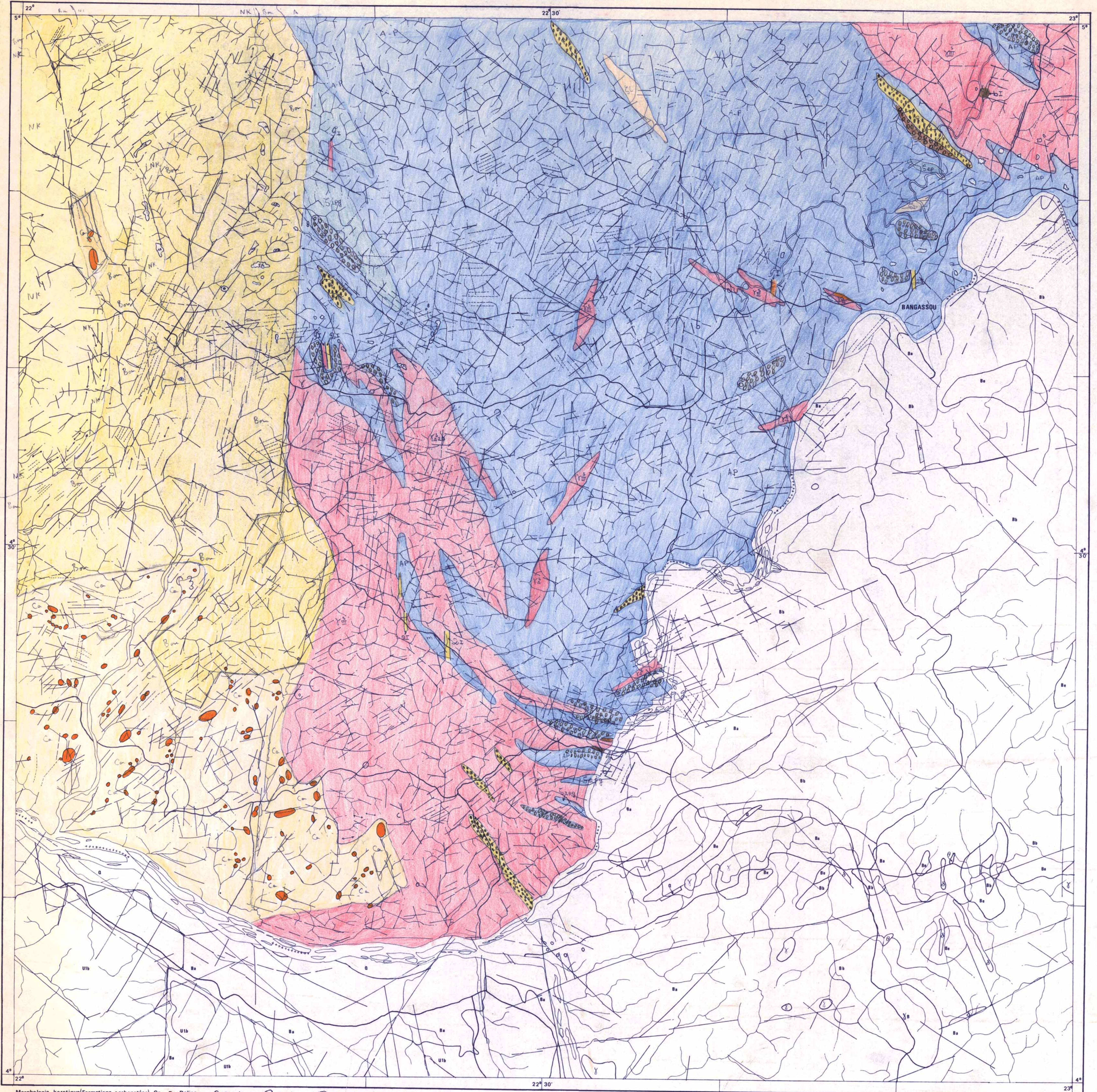


# CARTE MORPHO-STRUCTURALE DE BANGASSOU

Y. BOULVERT  
 Directeur de Recherches ORSTOM (Avril 1987)



Morphologie karstique (Formations carbonatées) Ca: ● Doline ○ Ouvala ○ Poljé (A) Butte de cuirasse ancienne (intermédiaire).  
 Direction de fracturation / Directions structurales (schistosité, foliation) / Echine rocheuse orientée.

**GEOLOGIE en RCA d'après J.L. MESTRAUD (1952-1964), CEA (1968), Y. BOULVERT (1987):**  
 NK SERIE DE KEMBE, NAKANDO (707-780Ma); Bou SERIE DE BOUGBOULOU (760-950Ma); Modélé karstique (formation carbonatée: cherts de KASSA); Quartzites vitreux; Leptynites; Gneiss; Faciès migmatitique; COMPLEXE AMPHIBOLO-PYROXENIQUE DU MBOMOU: Amphibolites, amphibolo-pyroxénites; Granites hétérogènes calco-alcalins; Intrusions basiques; Filon de quartz; Filon de pegmatites.

**GEOLOGIE au ZAIRE d'après P.M. THIBAUT (1980-1982)**  
 0 HOLOCENE-PLÉISTOCENE: Alluvions indifférenciées; U1b UBANGUEN INFERIEUR (760-950Ma) Groupe de la LOKOMA. Formations grésopélitiques à intercalations carbonatées parfois silicifiées; COMPLEXE AMPHIBOLITIQUE ET GNEISSIQUE DU BOMU (2800-3400Ma): Orthogneiss granitoïdes de MONGA (tonolites, granites et migmatites non différenciés igneissifiés): 2800-3005 Ma; Quartzites micacés souvent disthénifères (3005-3400Ma); Gneiss basiques du BOMU, amphibolites, amphibolo-pyroxénites (3400Ma); ROCHES PLUTONIQUES: Syénogranites de BONDO (2450-2500Ma); Complexe granitoïde du HAUT ZAIRE (>2500Ma); Dolérites; Gabbros; Fracture et linéament indifférenciés.



03461  
 Centre ORSTOM de Bangui - R.C.A.  
 BR 893  
 S.TOUATENA

M11/02/CAR  
 03461