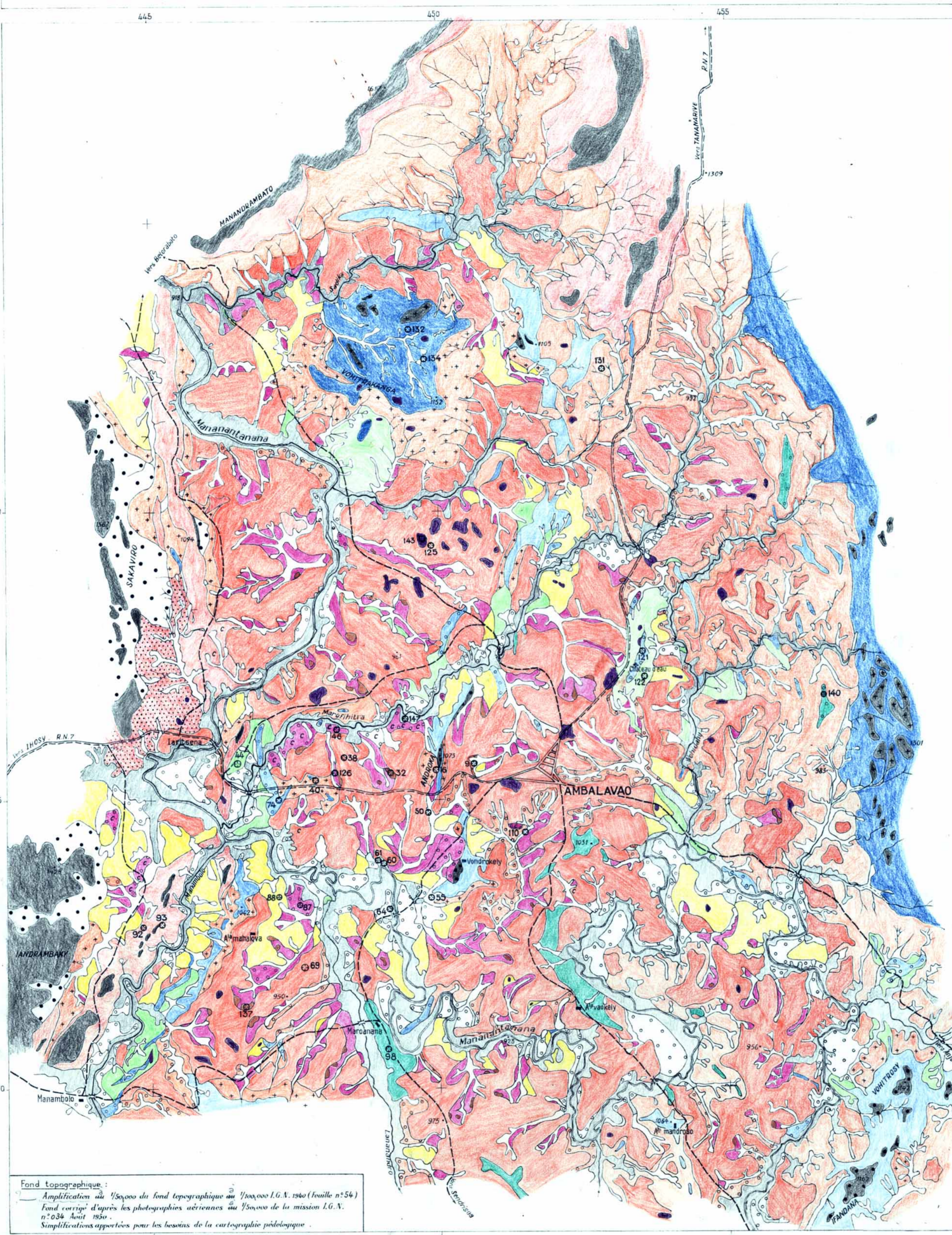


CARTE PÉDOLOGIQUE DE RECONNAISSANCE (au : 1/50.000)
DE LA CUVETTE D'AMBALAVAO

Dressée par
Léves de M. F. SOUBIÉS
1968

Echelle : 1/50 000



LÉGENDE					
CLASSIFICATION DES SOLS RECONNUS DANS LE PÉRIMÈTRE PROSPECTÉ (Classification C.P.C.S. 1967)					
CLASSE	SOUS-CLASSE	GROUPE	SOUS-GROUPE	Famille	"VARIÉTÉ" ou "FACIÈS"
I/	I/11	D'ÉROSION	LITHOSOLS	1/111 sur granite andringitréen	
				1/112 sur granite migmatitique	
				1/113 sur gneiss granitoïde et migmatite ocellée	
II/	II/4	D'ÉROSION	REGOSOLS	II/41 sur migmatite altérée, en place	
				II/42 sur alluvions récentes sableuses	
				II/43 Bourrelet colluvial des bas-fonds, sablo-argilo-limoneux feldspathique et micacé	
VII/	VII/4	SOLS BRUNS EUTROPHES TROPICAUX	VII/41	VII/411 sur pyroxéno-amphibolite	
X/	X/2	MOYENNEMENT DESATURÉS en (B)	REMANIÉS JAUNES	X/21 sur migmatite	X/211 B STRUCTURE
				X/212 sur alluvions anciennes	
				X/212 sur granite Andringitréen	
				X/2123 sur gneiss granitoïde et migmatite ocellée	
				X/24 sur migmatite	X/241 A PULVÉRENT
				X/242 sur migmatite	X/2421 A PULVÉRENT
					X/2421 B STRUCTURE
					X/2421 C JAUNE/ROUGE
				X/2422 sur granite migmatitique lames de forte puissance	
				X/2423 sur granite migmatitique lames de faible puissance	
X/3	FORTEMENT DESATURÉS en (B)	RAJEUINIS avec ÉROSION et REMANIEMENT	X/34	X/341 sur migmatite	X/341 A PULVÉRENT
				X/341 B STRUCTURE	
				X/35 sur granite Andringitréen	
				X/352 sur gneiss granitoïde et migmatite ocellée	
				X/353 sur gneiss à cordiérite et grenat	
XI/	XI/3	SOLS À GLEY PROFOND HUMIFÈRES À GLEY	SOLS À GLEY PROFOND HUMIFÈRES À GLEY LESSIVÉS	XI/311 sur alluvions récentes limono-sableuses et micacées	
				XI/312 sur migmatite	
				XI/314 sur migmatite	
				XI/342 sur alluvions récentes limono-sableuses et micacées	

UNITÉS CARTOGRAPHIQUES : définition et mode de représentation

A. - Unités simples

- Lames rocheuses de granite andringitréen (I/111)
- Lames rocheuses de granite migmatitique (I/112)
- Lames rocheuses de gneiss granitoïde et migmatite ocellée (I/113)
- Eboulis de granite andringitréen (I/131)
- Sols jaunes sur alluvions anciennes (X/212)
- Sols jaunes pulvérents remaniés (X/2421 A)
- Sols jaunes structures remaniés (X/2421 B)
- Sols rajeuinés sur gneiss à cordiérite et grenat (X/2533) avec affleurements rocheux (X/3411 B)
- Sols rouges structures remaniés (X/3411 B)
- Matériel remanié à traces d'hydromorphie ancienne (X/2441)

B. - Unités complexes

- Complexe des sols sur lames de migmatites granitoïdes d'émergence ancienne (X/2531) et rochers de granite migmatitique dans la partie haute; X/2422, X/2423, X/2421B et rochers de granite migmatitique dans la partie basse
- Complexe des sols sur lames de migmatites granitoïdes d'émergence plus récente (X/2422, X/2423, X/2421B) et rochers de granite migmatitique
- Complexe des sols jaunes sur gneiss granitoïde et migmatite ocellée (X/3532, X/2123 et rochers)
- Complexe des sols jaunes sur granite andringitréen (X/2122, X/3531 et rochers)
- Complexe des sols "rouges pulvérents" (X/2411A et X/3411A)
- Complexe de bordure des vallons de recensement récent (X/2111B, X/2532, II/4111)
- Complexe des sols "jaune/rouge" indurés ou non, sur les vallons anciens (X/2421C, X/2431C)
- Complexe des sols sur lames de pyroxéno-amphibolites (VII/4111, affleurements rocheux et autre matériel non encore classé)
- Complexe des sols hydromorphes des bas-fonds (II/4311, XI/3121, XI/3141)
- Complexe des sols sur alluvions récentes: "barbois" (II/4211, II/4212, X/3111, X/3421)
- Lettre C en surcharge: zones à cuirasse affleurante

C. - Unités spéciales (provisoire)

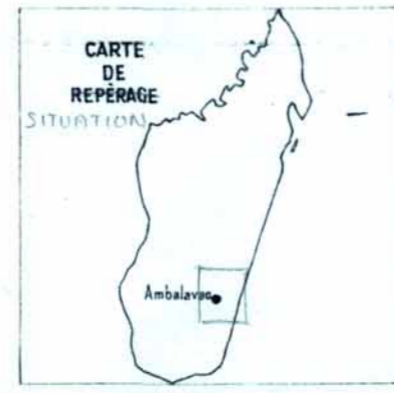
(sans classification)

- 1 "Dépressions fermées" (Zone d'hydratation périphérique, Zone d'hydromorphie centrale)
- 2 "Cuvettes semi-fermées" des têtes de vallons anciens (Hydromorphie ancienne ou actuelle)
- 3 Sols jaunes colluvionnés sur granites andringitréens (piedmont du "SAKAVIRO")

Fond topographique :
Amplification au 1/50.000 du fond topographique au 1/100.000 I.G.N. 1940 (feuille n°54)
Fond corrigé d'après les photographies aériennes au 1/50.000 de la mission I.G.N. n°034 Août 1950.
Simplifications apportées pour les besoins de la cartographie pédologique.

SIGNES CONVENTIONNELS

	Ville		Piste jeepable		Pont
	Village		Rivière		Point géodésique
	Route principale		Ruisseau		Château d'eau
			Emplacement des profils types		



M11104/CAR
03496

03496