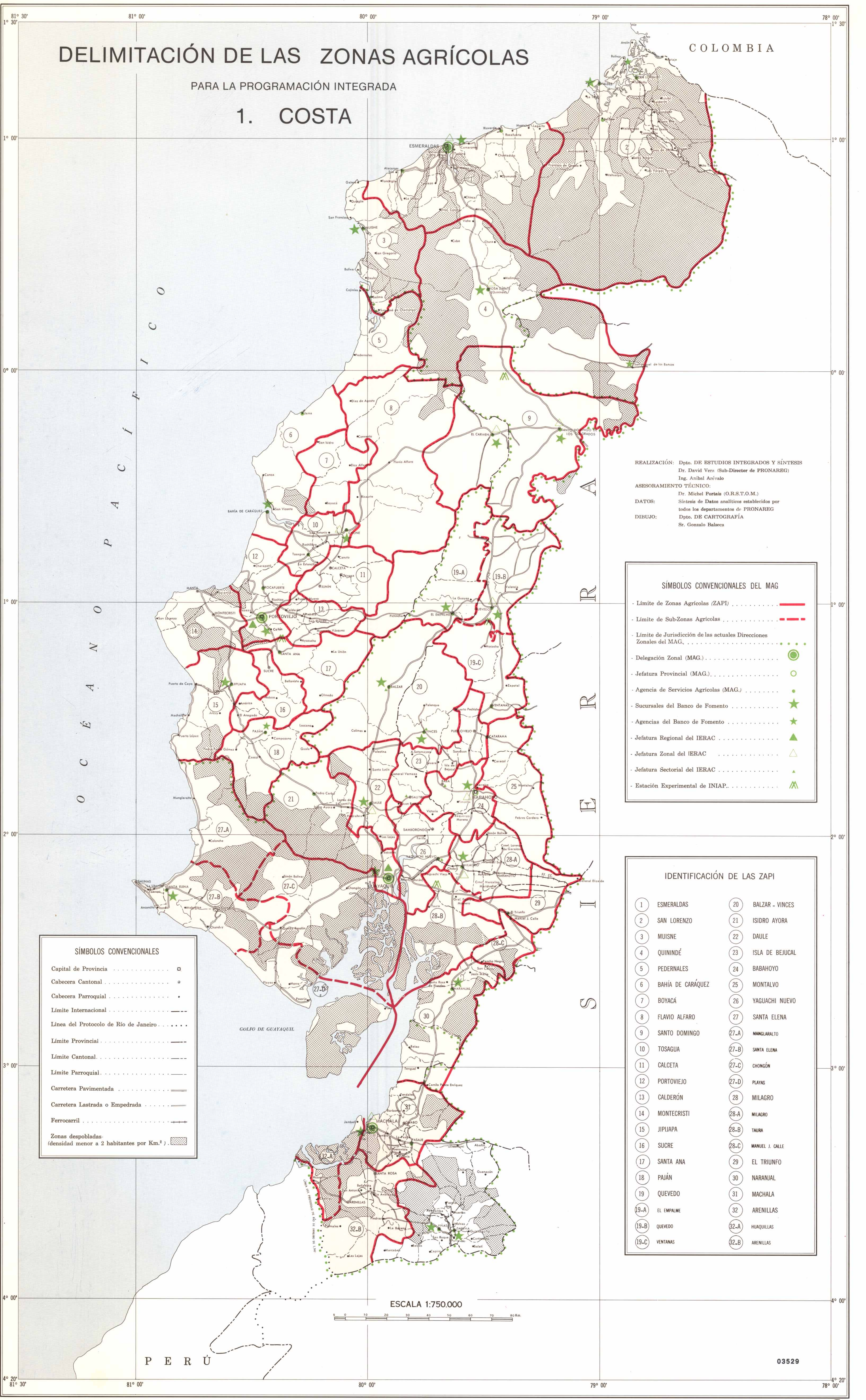


DELIMITACIÓN DE LAS ZONAS AGRÍCOLAS

PARA LA PROGRAMACIÓN INTEGRADA

1. COSTA



REALIZACIÓN: Dpto. DE ESTUDIOS INTEGRADOS Y SÍNTESIS
 Dr. David Vera (Sub-Director de PRONAREG)
 Ing. Anibal Arévalo
 ASESORAMIENTO TÉCNICO:
 Dr. Michel Portais (O.R.S.T.O.M.)
 DATOS: Síntesis de Datos analíticos establecidos por
 todos los departamentos de PRONAREG
 DIBUJO: Dpto. DE CARTOGRAFÍA
 Sr. Gonzalo Balseca

SÍMBOLOS CONVENCIONALES DEL MAG	
- Límite de Zonas Agrícolas (ZAPI)	—
- Límite de Sub-Zonas Agrícolas	- - -
- Límite de Jurisdicción de las actuales Direcciones Zonales del MAG.
- Delegación Zonal (MAG.)	●
- Jefatura Provincial (MAG.)	○
- Agencia de Servicios Agrícolas (MAG.)	•
- Sucursales del Banco de Fomento	★
- Agencias del Banco de Fomento	☆
- Jefatura Regional del IERAC	▲
- Jefatura Zonal del IERAC	△
- Jefatura Sectorial del IERAC	▲
- Estación Experimental de INIAP.	⊞

IDENTIFICACIÓN DE LAS ZAPI	
1 ESMERALDAS	20 BALZAR - VINCES
2 SAN LORENZO	21 ISIDRO AYORA
3 MUISNE	22 DAULE
4 QUININDÉ	23 ISLA DE BEJUCAL
5 PEDERNALES	24 BABAHOYO
6 BAHÍA DE CARAQUEZ	25 MONTALVO
7 BOYACÁ	26 YAGUACHI NUEVO
8 FLAWIO ALFARO	27 SANTA ELENA
9 SANTO DOMINGO	27-A MANGLARALTO
10 TOSAGUA	27-B SANTA ELENA
11 CALCETA	27-C CHONGÓN
12 PORTOVIEJO	27-D PLAYAS
13 CALDERÓN	28 MILAGRO
14 MONTECRISTI	28-A MILAGRO
15 JIPIJAPA	28-B TAURA
16 SUCRE	28-C MANUEL J. CALLE
17 SANTA ANA	29 EL TRIUNFO
18 PAJÁN	30 NARANJAL
19 QUEVEDO	31 MACHALA
19-A EL EMPALME	32 ARENILLAS
19-B QUEVEDO	32-A HUAQUILLAS
19-C VENTANAS	32-B ARENILLAS

SÍMBOLOS CONVENCIONALES	
Capital de Provincia	□
Cabecera Cantonal	●
Cabecera Parroquial	•
Límite Internacional	- - - - -
Línea del Protocolo de Río de Janeiro
Límite Provincial	- - - - -
Límite Cantonal	- - - - -
Límite Parroquial	- - - - -
Carretera Pavimentada	———
Carretera Lastrada o Empedrada	———
Ferrocarril	———
Zonas despobladas (densidad menor a 2 habitantes por Km.²)	▨

ESCALA 1:750.000

