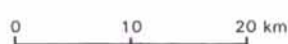


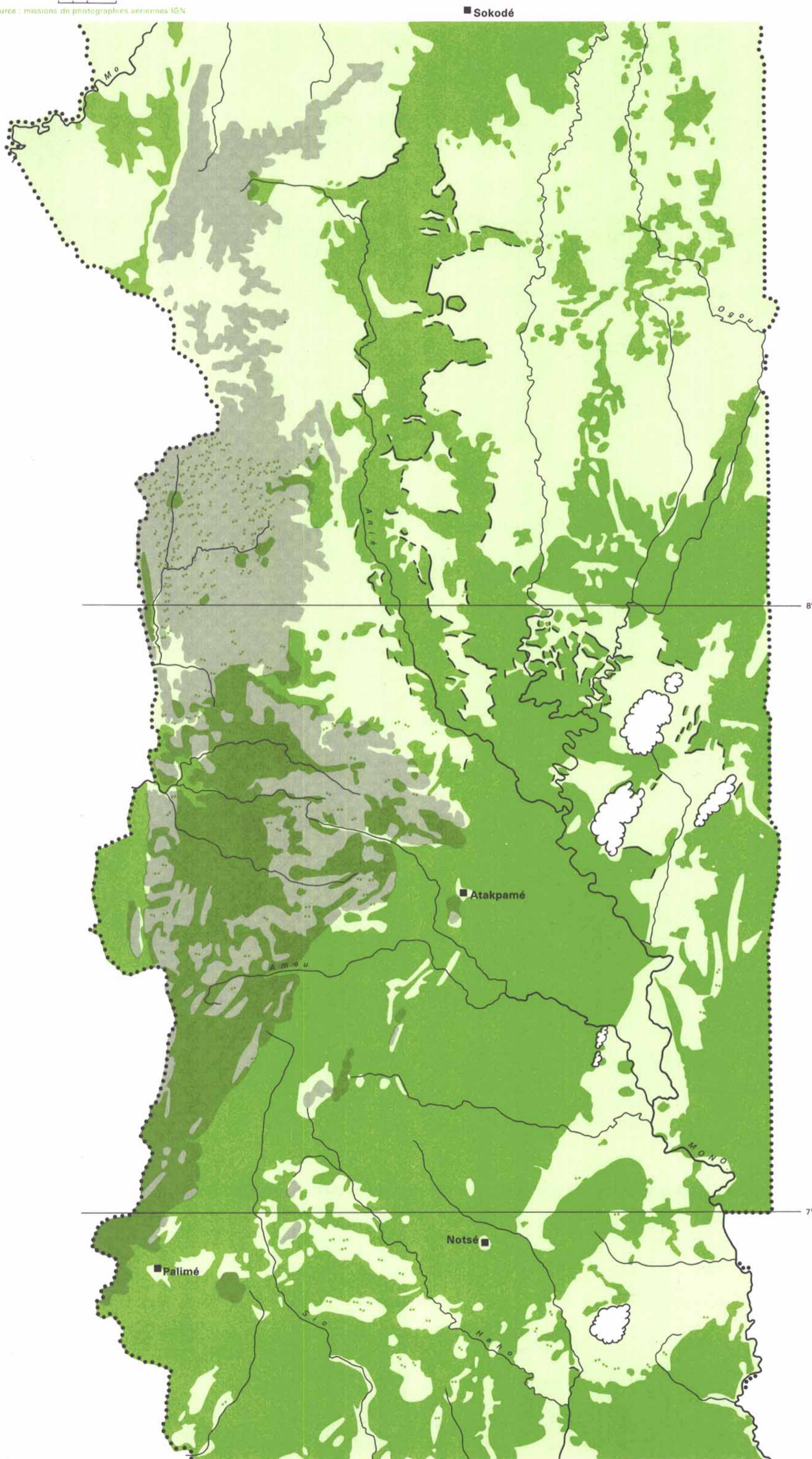
RÉPUBLIQUE FRANÇAISE
ORSTOM
INSTITUT FRANÇAIS DE RECHERCHE SCIENTIFIQUE
POUR LE DÉVELOPPEMENT EN COOPÉRATION


TERRES CULTIVÉES DU CENTRE-TOGO

par B. Lucien-Brun



Source : missions de photographies aériennes IGN



- | | |
|---|---|
|  Terres ne portant aucune trace de culture |  Front pionnier actif |
|  Terres mises en culture ou portant des traces de cultures anciennes |  Fumée de feu de brousse masquant le sol |
|  Groupe de champs isolés ou cultures très disséminées |  Zone de relief accusé (altitude supérieure à 400 m au sud de 8°15', à 500 m au nord de 8°15') |