

BOUTAZAB

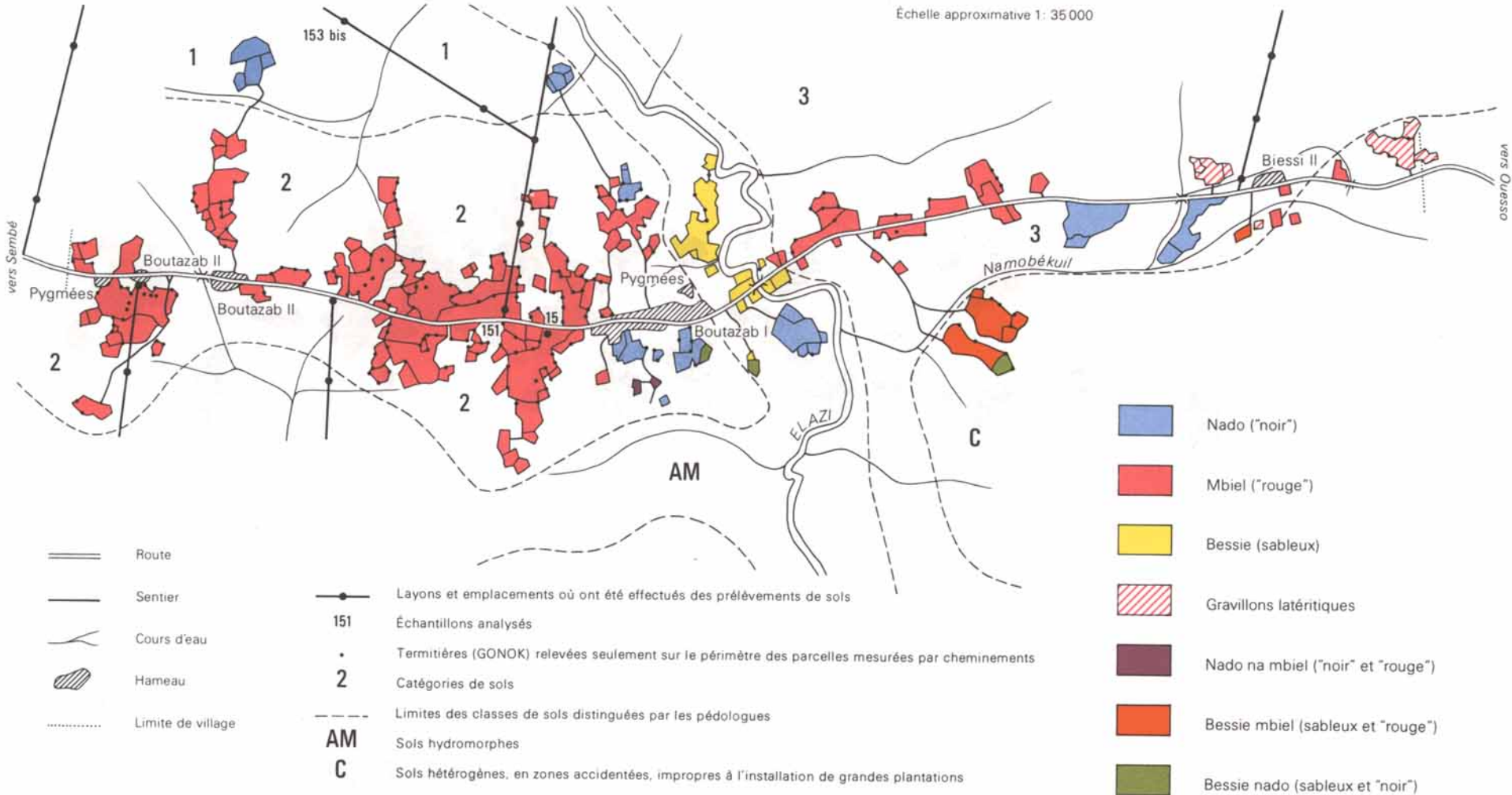
par B. GUILLOT et Y. DIALLO

LES SOLS



0 500 1000 1500 m

Échelle approximative 1: 35 000



- Route
- Sentier
- Cours d'eau
- Hameau
- Limite de village

- Layons et emplacements où ont été effectués des prélèvements de sols
- 151** Échantillons analysés
- Termitières (GONOK) relevées seulement sur le périmètre des parcelles mesurées par cheminements
- 2** Catégories de sols
- Limites des classes de sols distinguées par les pédologues
- AM** Sols hydromorphes
- C** Sols hétérogènes, en zones accidentées, impropres à l'installation de grandes plantations

- Nado ("noir")
- Mbiel ("rouge")
- Bessie (sableux)
- Gravillons latéritiques
- Nado na mbiel ("noir" et "rouge")
- Bessie mbiel (sableux et "rouge")
- Bessie nado (sableux et "noir")