

LES PAYS DU NIARI

AMÉNAGEMENT : ANALYSE

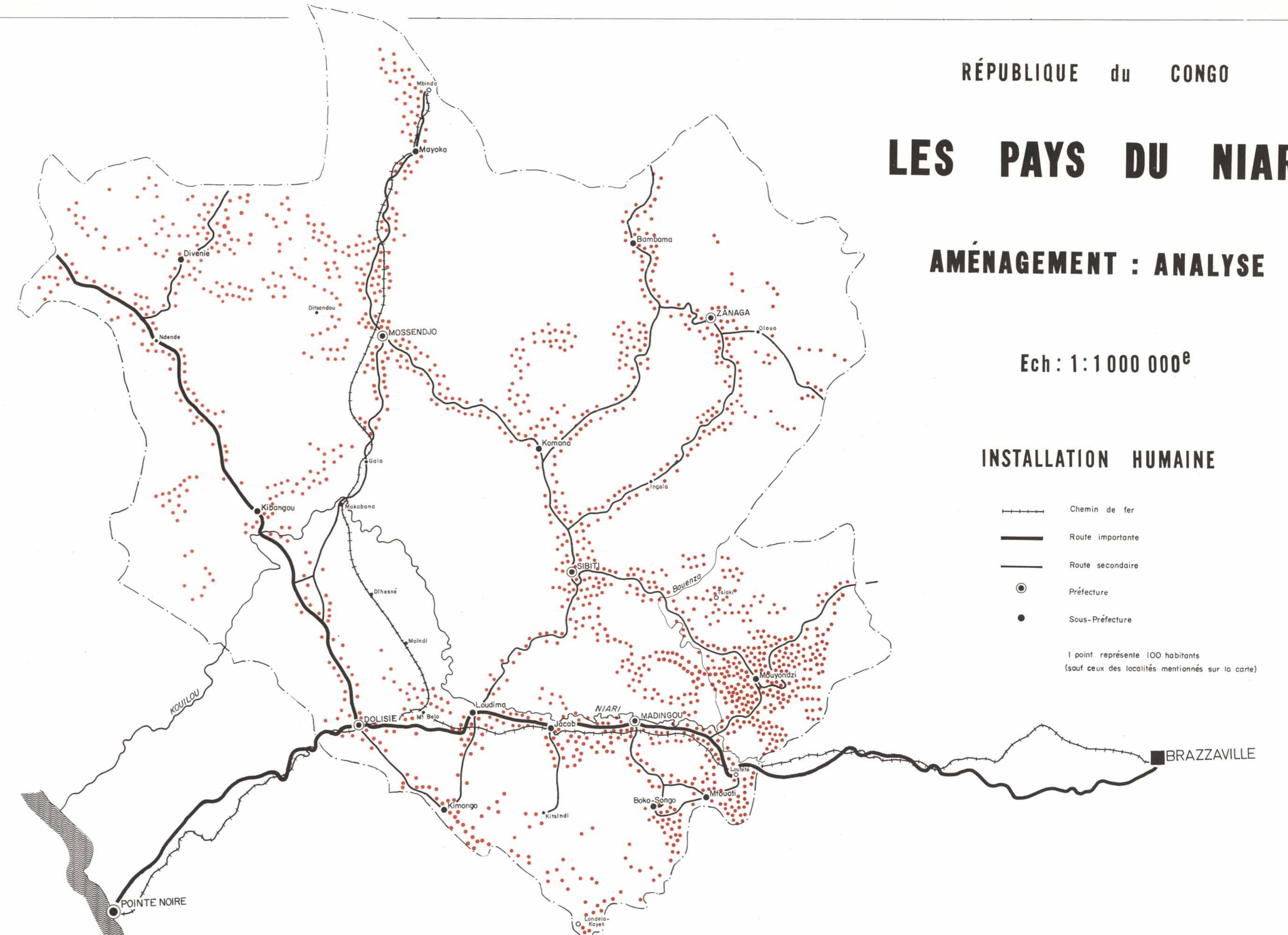
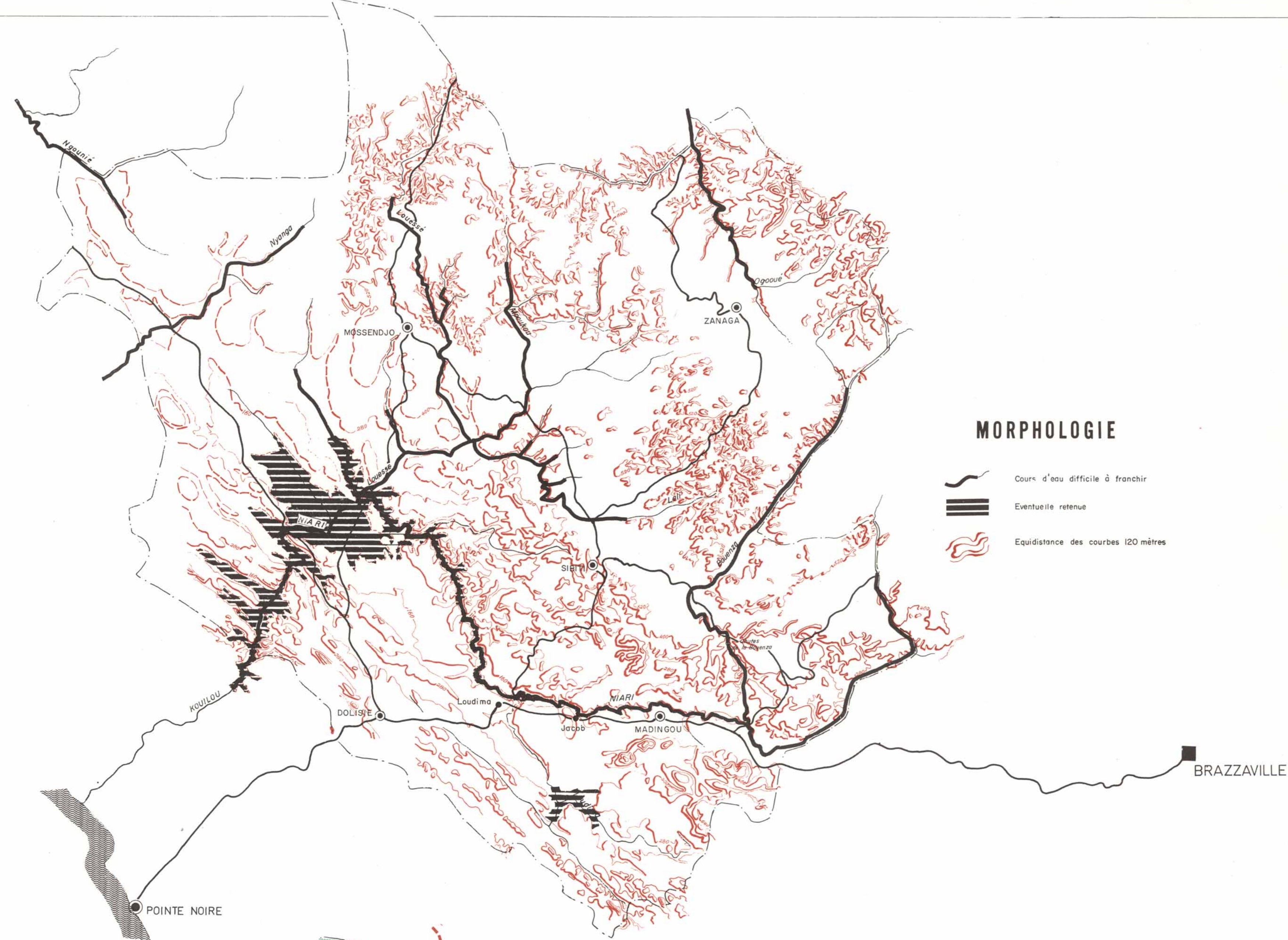
Ech : 1:1 000 000^e

INSTALLATION HUMAINE

- Chemin de fer
 - Route importante
 - Route secondaire
 - Préfecture
 - Sous-Préfecture
- 1 point représente 100 habitants
(sauf ceux des localités mentionnées sur la carte)

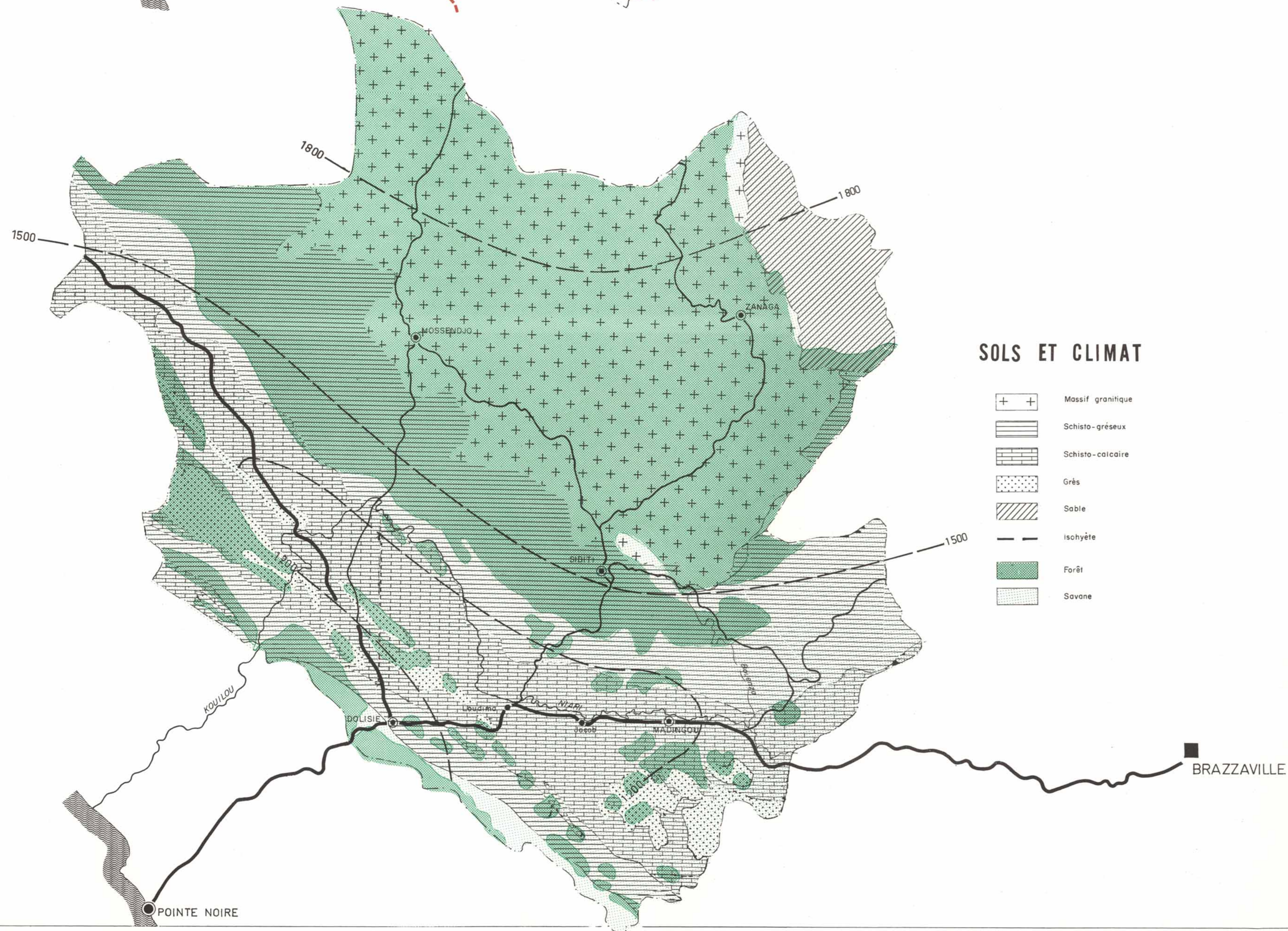
MORPHOLOGIE

- Cours d'eau difficile à franchir
- Eventuelle retenue
- Equidistance des courbes 120 mètres



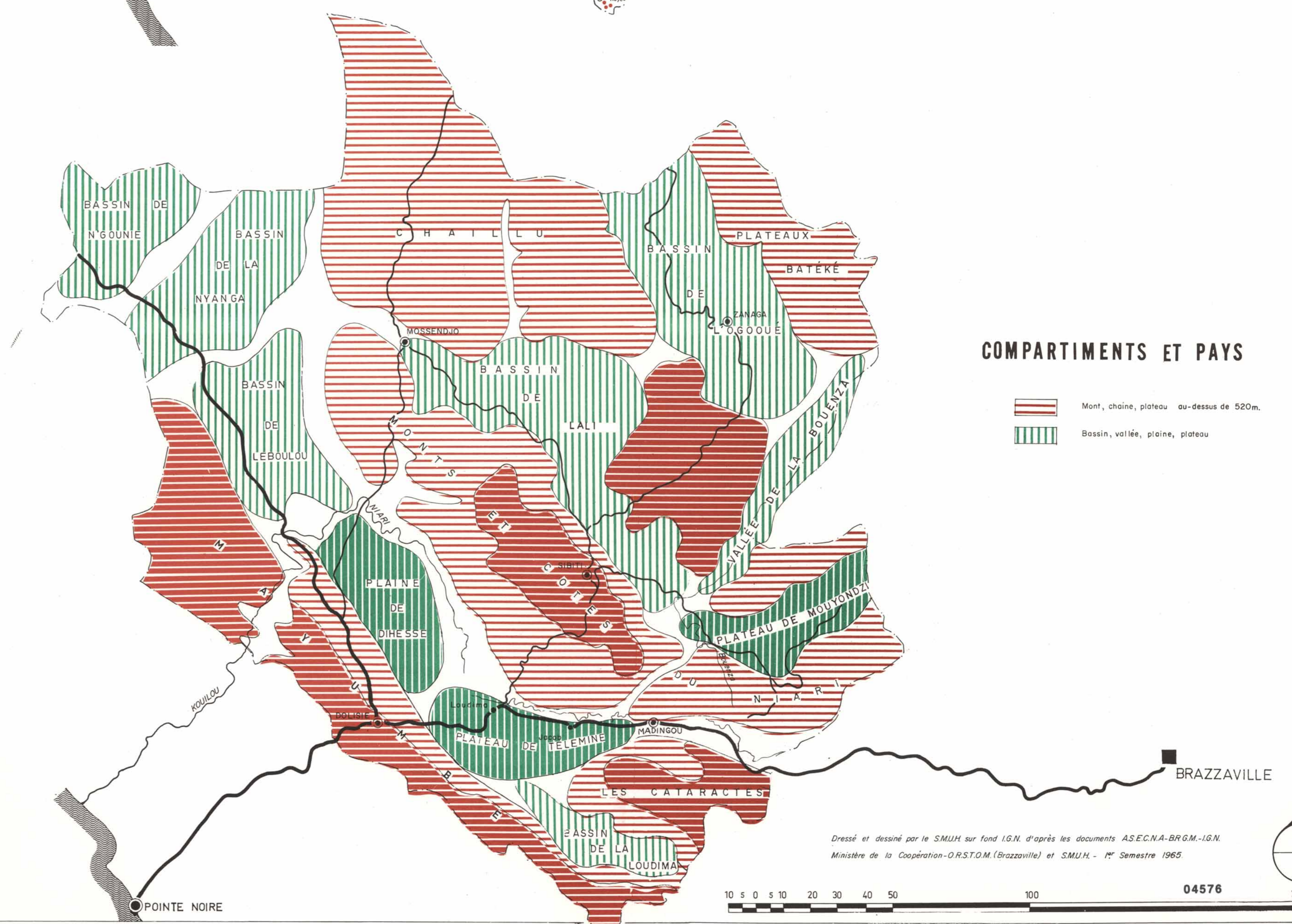
SOLS ET CLIMAT

- Massif granitique
- Schisto-gréseux
- Schisto-calcaire
- Grès
- Sable
- Isohyète
- Forêt
- Savane



COMPARTIMENTS ET PAYS

- Mont, chaîne, plateau ou-dessus de 520m.
- Bassin, vallée, plaine, plateau



Dressé et dessiné par le SMUH sur fond I.G.N. d'après les documents A.S.E.C.N.A.-B.R.G.M.-I.G.N.
Ministère de la Coopération-O.R.S.T.O.M. (Brazzaville) et SMUH. - 1^{er} Semestre 1965.