

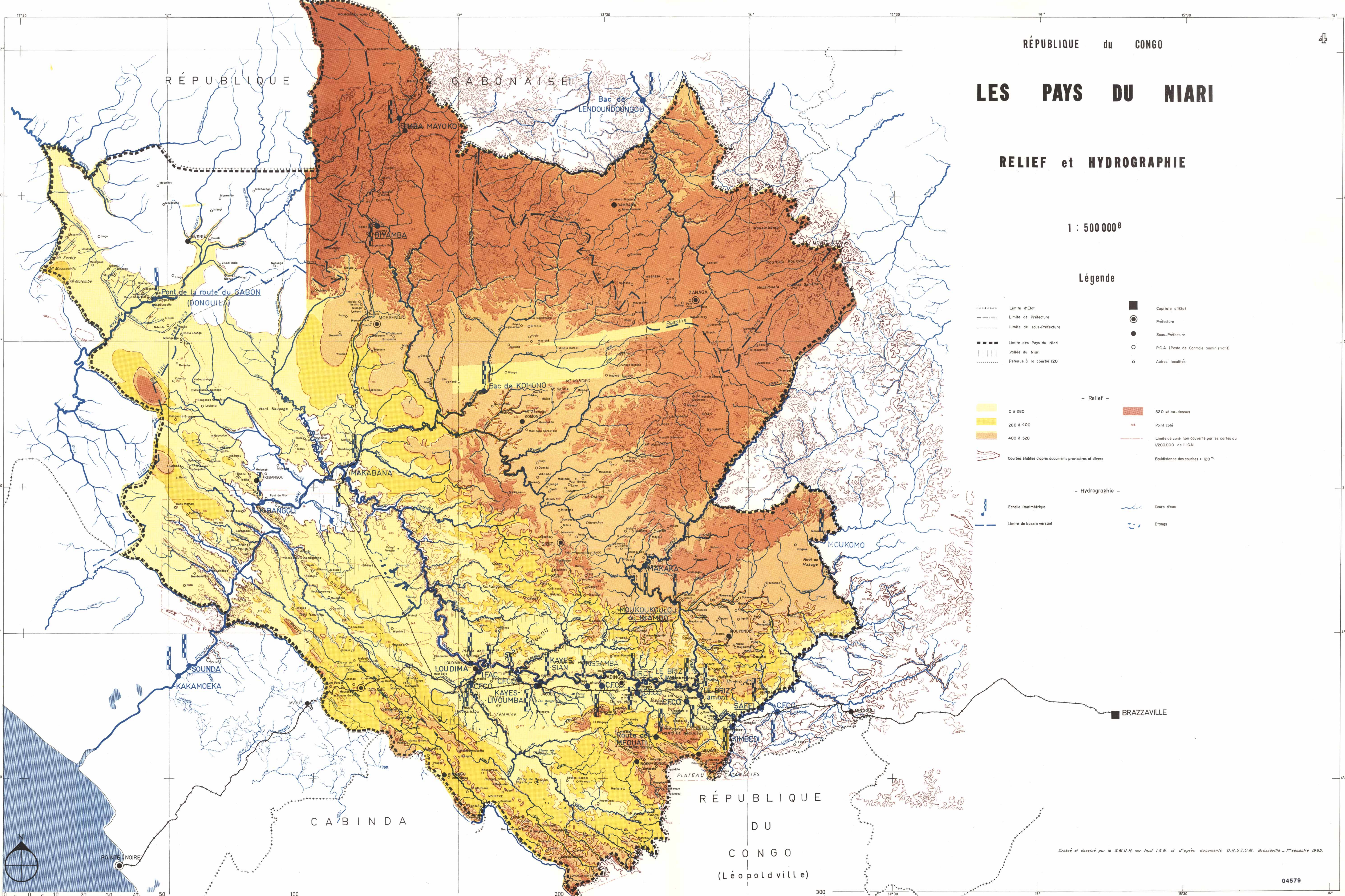
LES PAYS DU NIARI

RELIEF et HYDROGRAPHIE

1 : 500 000^e

Légende

- Limite d'Etat
 - Limite de Préfecture
 - Limite de sous-Préfecture
 - Limite des Pays du Niari
 - Vallée du Niari
 - Retenue à la courbe 120
 - Capitale d'Etat
 - Préfecture
 - Sous-Préfecture
 - P.C.A. (Poste de Contrôle administratif)
 - Autres localités
- Relief -**
- 0 à 280
 - 280 à 400
 - 400 à 520
 - 520 et au-dessus
 - Point coté
 - Limite de zone non couverte par les cartes au 1/200.000 de l'I.G.N.
 - Equidistance des courbes = 120^m
- Hydrographie -**
- Echelle linéaire
 - Limite de bassin versant
 - Cours d'eau
 - Etangs



Dressé et dessiné par le S.M.U.H. sur fond I.G.N. et d'après documents O.R.S.T.O.M. Brazzaville - 1^{er} semestre 1965.