

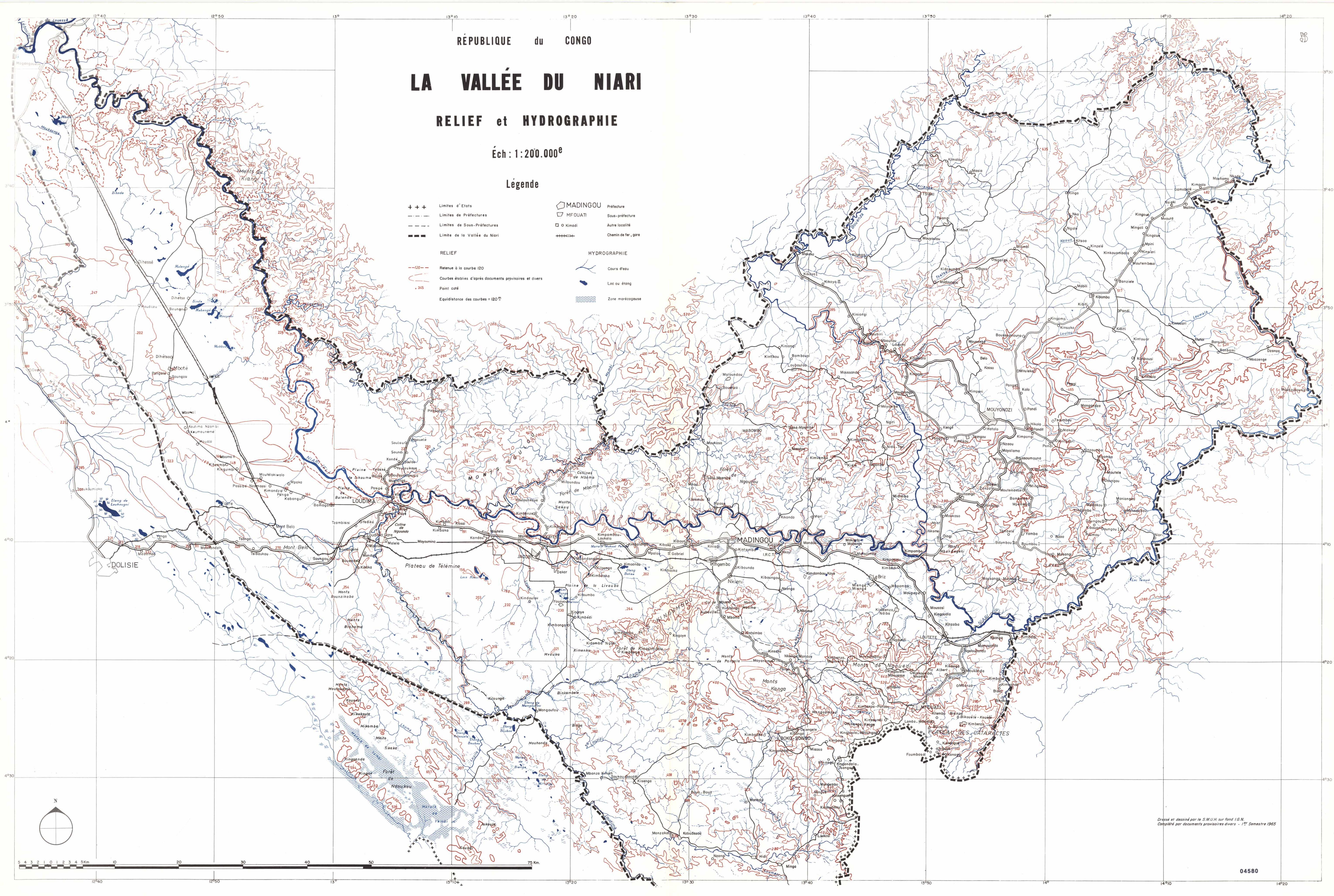
LA VALLÉE DU NIARI

RELIEF et HYDROGRAPHIE

Éch : 1:200.000^e

Légende

- | | | | |
|-----|------------------------------|------------|---------------------|
| +++ | Limites d'Etats | ◻ MADINGOU | Préfecture |
| --- | Limites de Préfectures | ◻ MFOUATI | Sous-préfecture |
| --- | Limites de Sous-Préfectures | ○ Kimadi | Autre localité |
| --- | Limite de la Vallée du Niari | +++ | Chemin de fer, gare |
-
- | | | | |
|--------|--|--------------|------------------|
| RELIEF | | HYDROGRAPHIE | |
| --- | Retenue à la courbe 120 | — | Cours d'eau |
| --- | Courbes établies d'après documents provisoires et divers | — | Lac ou étang |
| • | Point coté | — | Zone marécageuse |
| --- | Equidistance des courbes = 120 ^m | | |



Créé et dessiné par le S.M.U.H. sur fond I.G.N.
Complété par documents provisoires divers - 1^{er} Semestre 1965