

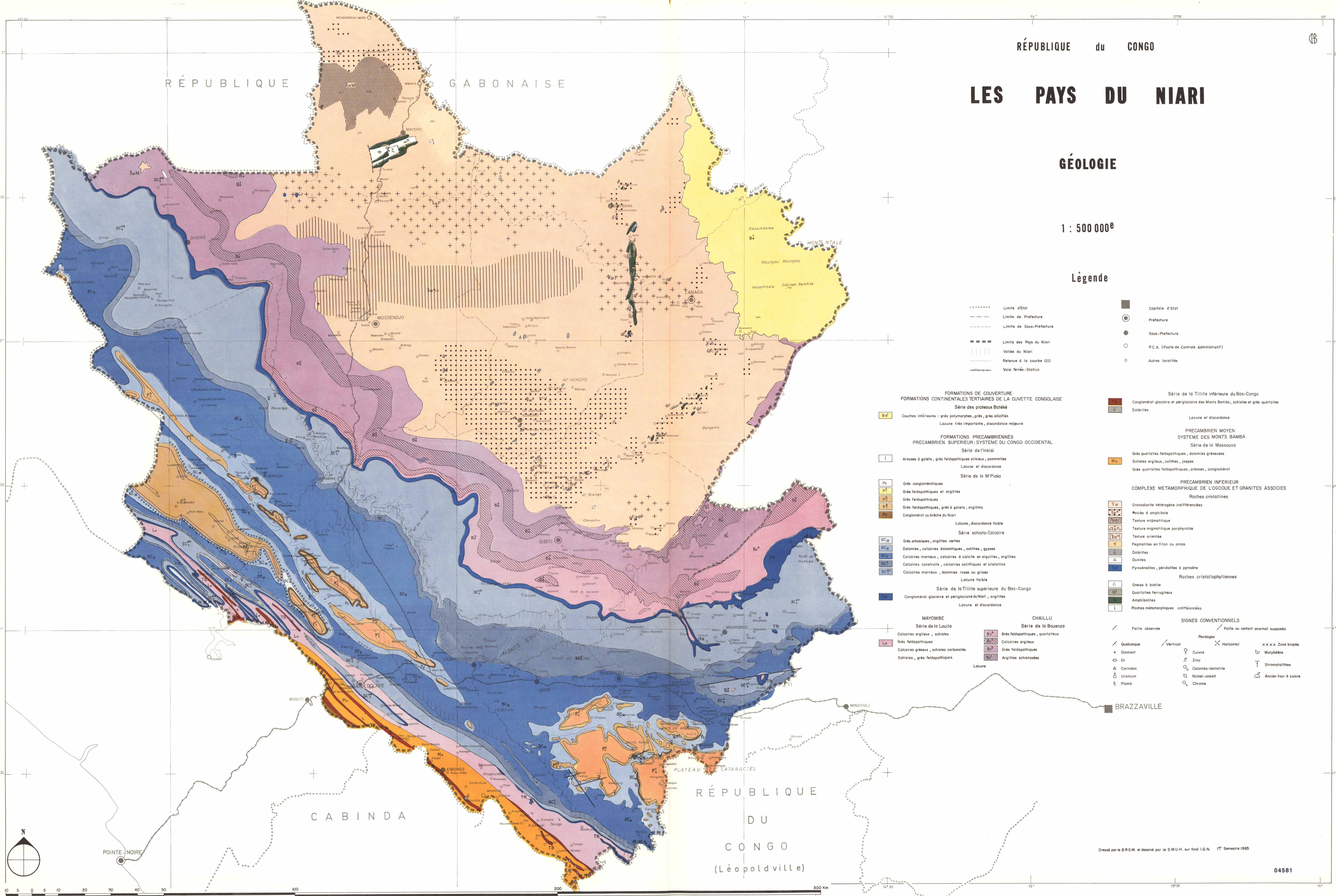
LES PAYS DU NIARI

GÉOLOGIE

1 : 500 000^e

Légende

- Limite d'Etat
 - - - - - Limite de Prefecture
 - - - - - Limite de Sous-Prefecture
 - Limite des Pays du Niari
 - Vallée du Niari
 - Retenue à la courbe IZO
 - Voie ferrée-Station
 - Capitale d'Etat
 - Prefecture
 - Sous-Prefecture
 - P.C.A. (Poste de Contrôle Administratif)
 - Autres localités
- FORMATIONS DE COUVERTURE**
FORMATIONS CONTINENTALES TERTIAIRES DE LA CUVETTE CONGOLAISE
 Série des plateaux Batéké
 B^a Couches inférieures : grès polymorphes, grès, grès silicifiés
 Lacune très importante, discordance majeure
- FORMATIONS PRECAMBRIENNES**
PRECAMBRIEN SUPERIEUR: SYSTEME DU CONGO OCCIDENTAL
 Série de l'Inkisi
 I Arkoses à galets, grès feldspathiques siliceux, psammites
 Lacune et discordance
 Série de la M'Pioka
 P^h Grès conglomératiques
 P^f Grès feldspathiques et argillites
 P^g Grès feldspathiques
 P^l Grès feldspathiques, grès à galets, argillites
 P^g Conglomérat ou brèche du Niari
 Lacune, discordance faible
 Série schisto-Calcaire
 SC^v Grès arkosiques, argillites vertes
 SC^m Dolomies, calcaires dolomitiques, oolites, gypses
 SC^g Calcaires massifs, calcaires à calcite en aiguilles, argillites
 SC^l Calcaires construits, calcaires oolithiques et cristallins
 SC^g Calcaires massifs, dolomies roses ou grises
 Lacune faible
 Série de la Tillite supérieure du Bas-Congo
 TN Conglomérat glaciaire et périglaciaire du Niari, argillites
 Lacune et discordance
- PRECAMBRIEN MOYEN**
SYSTEME DES MONTS BAMBA
 Série de la Mossouva
 M^o Grès quartzites feldspathiques, dolomies gréseuses
 Schistes argileux, oolites, jaspes
 Grès quartzites feldspathiques, arkoses, conglomérat
- PRECAMBRIEN INFÉRIEUR**
COMPLEXE METAMORPHIQUE DE L'OGOUE ET GRANITES ASSOCIÉS
 Roches cristallines
 T^v Granodiorite hétérogène indifférenciées
 R^o Rocés à amphibole
 T^m Texture migmatitique
 T^p Texture migmatitique porphyroïde
 T^o Texture orientée
 X Pegmatites en filon ou amas
 D^o Dolérites
 D^l Dunites
 P^o Pyroxénolites, péridolites à pyroxène
 Roches cristallophylliennes
 G^o Gneiss à biotite
 Q^o Quartzites ferrugineux
 A^o Amphibolites
 I^o Roches métamorphiques indifférenciées
- MAYOMBE**
 Série de la Louila
 L^o Calcaires argileux, schistes
 Grès feldspathiques
 Calcaires gréseux, schistes carbonatés
 Schistes, grès feldspathiques
- CHAILLU**
 Série de la Bauenza
 B^g Grès feldspathiques, quartziteux
 B^g Calcaires argileux
 B^g Grès feldspathiques
 B^g Argillites schistosées
 Lacune
- SIGNES CONVENTIONNELS**
 / Faille observée / Faille ou contact anormal supposés
 / Quelconque / Vertical / Horizontal
 + Diamant / O Cuivre / x x x x Zone broyée
 ○ Or / j Zinc / Molybdène
 △ Corindon / Q Colombo-tantalite / T Stromatolites
 ○ Uranium / Q Nickel-cobalt / Ancien four à cuivre
 h Plomb / Q Chrome



Dressé par le B.R.G.M. et dessiné par le S.M.U.H. sur fond I.G.N. 1^{er} Semestre 1965