

# LA VALLÉE DU NIARI

## PÉDOLOGIE

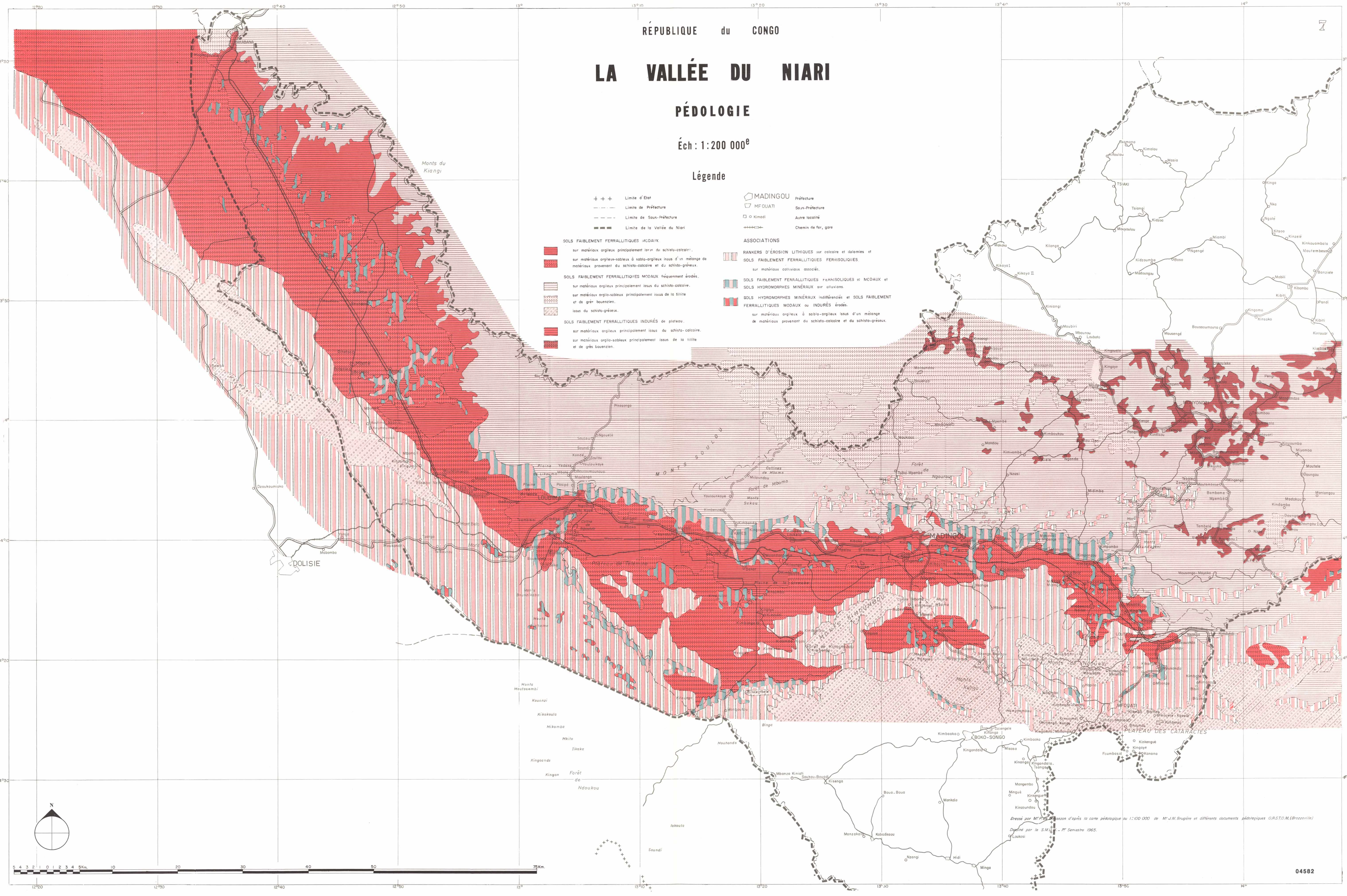
Éch : 1:200 000<sup>e</sup>

### Légende

- +---+--- Limite d'Etat
- - - - - Limite de Préfecture
- - - - - Limite de Sous-Préfecture
- +---+--- Limite de la Vallée du Niari

- MADINGOU Préfecture
- MFOUATI Sous-Préfecture
- Kimadi Autre localité
- +---+---+ Chemin de fer, gare

- SOLS FAIBLEMENT FERRALLITIQUES (M)DAUX**  
 sur matériaux argileux principalement issus du schisto-calcaire;  
 sur matériaux argileux-sableux à sablo-argileux issus d'un mélange de matériaux provenant du schisto-calcaire et du schisto-gréseux.
- SOLS FAIBLEMENT FERRALLITIQUES MODAUX fréquemment érodés**  
 sur matériaux argileux principalement issus du schisto-calcaire;  
 sur matériaux argilo-sableux principalement issus de la tillite et de grès bouenziens.
- SOLS FAIBLEMENT FERRALLITIQUES INDURÉS de plateau**  
 sur matériaux argileux principalement issus du schisto-calcaire;  
 sur matériaux argilo-sableux principalement issus de la tillite et de grès bouenziens.
- ASSOCIATIONS**
- RANKERS D'ÉROSION LITHIQUES sur calcaire et dolomies et SOLS FAIBLEMENT FERRALLITIQUES FERROSOLIQUES sur matériaux colluviaux associés.
  - SOLS FAIBLEMENT FERRALLITIQUES + RHISOLIQUES et M)DAUX et SOLS HYDROMORPHES MINÉRAUX sur alluvions.
  - SOLS HYDROMORPHES MINÉRAUX indifférenciés et SOLS FAIBLEMENT FERRALLITIQUES MODAUX ou INDURÉS érodés sur matériaux argileux à sablo-argileux issus d'un mélange de matériaux provenant du schisto-calcaire et du schisto-gréseux.



Dressé par M. P. ... d'après la carte pédologique au 1:100 000 de M. J. M. Brugère et différents documents pédologiques O.R.S.T.O.M. (Brazzaville)  
 Déposé par le S.M.I. - 1<sup>er</sup> Semestre 1965.