

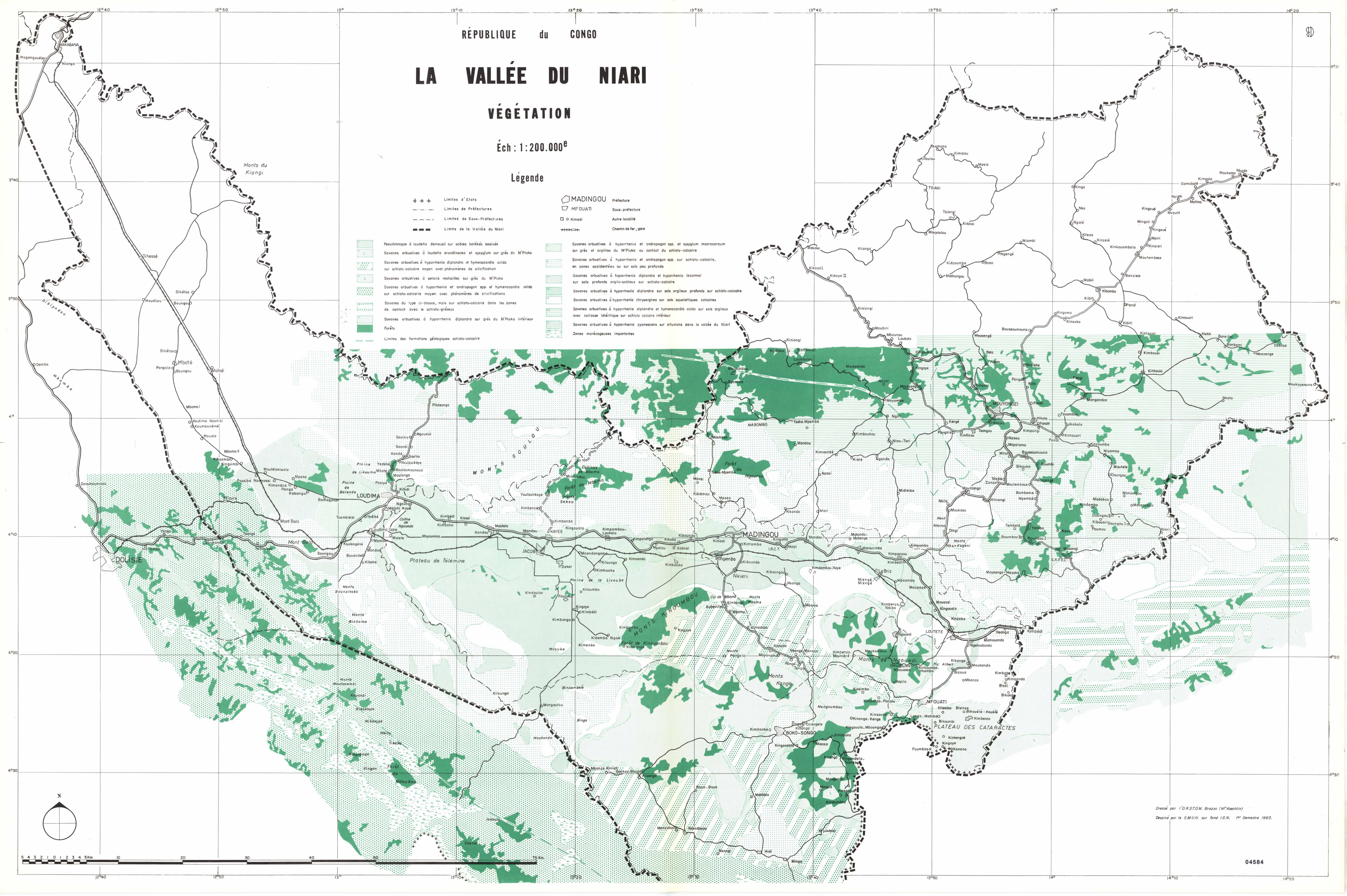
# LA VALLÉE DU NIARI

## VÉGÉTATION

Ech : 1:200.000<sup>e</sup>

### Légende

- |     |                              |          |                     |
|-----|------------------------------|----------|---------------------|
| +++ | Limites d'Etats              | MADINGOU | Prefecture          |
| --- | Limites de Préfectures       | MFOUATI  | Sous-prefecture     |
| --- | Limites de Sous-Préfectures  | ○        | Autre localité      |
| --- | Limite de la Vallée du Niari | +        | Chemin de fer, gare |
- 
- |  |  |  |  |
|--|--|--|--|
|  | Pseudosteppe à Loudelia demoussi sur sables battés lessivés  |  | Savanes arborescentes à hyperhennia et andropogon spp. et syzigium macrocarpum sur grès et argilites du M'Ploka ou contact du schisto-calcaire |
|  | Savanes arborescentes à Loudelia arundinacea et syzigium sur grès du M'Ploka   |  | Savanes arborescentes à hyperhennia et andropogon spp. sur schisto-calcaire, en zones accidentées ou sur sols peu profonds                     |
|  | Savanes arborescentes à hyperhennia dipandra et hymenocardia acida sur schisto-calcaire moyen avec phénomènes de silicification            |  | Savanes arborescentes à hyperhennia dipandra et hyperhennia lecomtei sur sols profonds argilo-saboteux sur schisto-calcaire                    |
|  | Savanes arborescentes à setaria restioides sur grès du M'Ploka   |  | Savanes arborescentes à hyperhennia dipandra sur sols argileux profonds sur schisto-calcaire   |
|  | Savanes arborescentes à hyperhennia et andropogon spp. et hymenocardia acida sur schisto-calcaire moyen avec phénomènes de silicifications |  | Savanes arborescentes à hyperhennia chrysiargrea sur sols squelettiques calcaires  |
|  | Savanes du type ci-dessus, mais sur schisto-calcaire dans les zones de contact avec le schisto-gréseux                                     |  | Savanes arborescentes à hyperhennia dipandra et hymenocardia acida sur sols argileux avec cuirasse latéritique sur schisto-calcaire inférieur  |
|  | Savanes arborescentes à hyperhennia dipandra sur grès du M'Ploka inférieur   |  | Savanes arborescentes à hyperhennia cyanescens sur alluvions dans la vallée du Niari   |
|  | Forêts   |  | Zones marécageuses importantes   |
|  | Limites des formations géologiques schisto-calcaire  |  |  |



Dressé par l'O.R.S.T.O.M. Brazza (M<sup>re</sup> Koehlin)  
 Dessiné par le S.M.U.H. sur fond I.G.N. 1<sup>er</sup> Semestre 1965.