

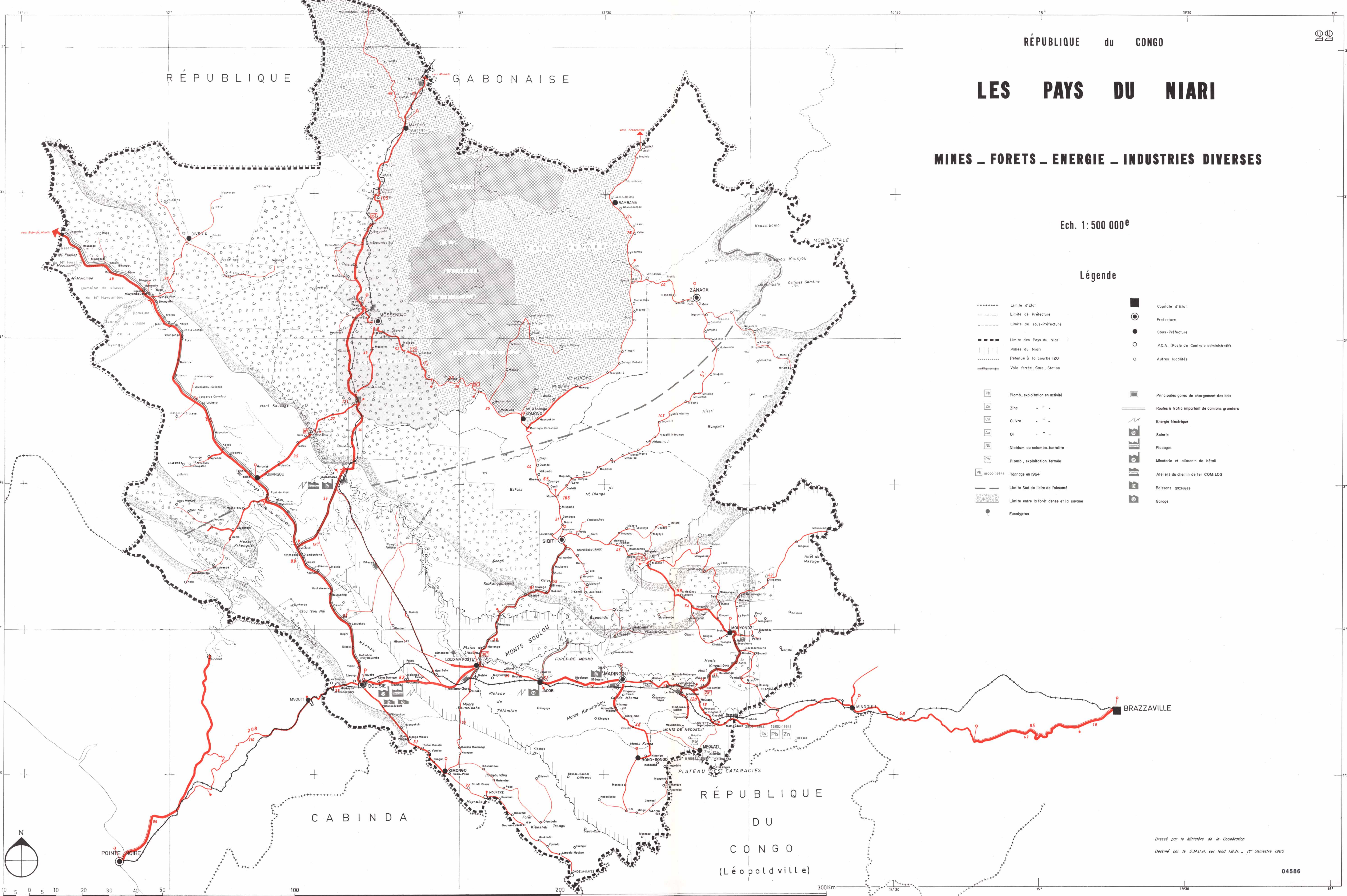
LES PAYS DU NIARI

MINES - FORETS - ENERGIE - INDUSTRIES DIVERSES

Ech. 1: 500 000^e

Légende

- Limite d'Etat
- Limite de Préfecture
- Limite de sous-Préfecture
- Limite des Pays du Niari
- Vallée du Niari
- Retenue à la course 120
- Voie ferrée - Gare - Station
- Capitale d'Etat
- Préfecture
- Sous-Préfecture
- P.C.A. (Poste de Contrôle administratif)
- Autres localités
- Principales gares de chargement des bois
- Routes à trafic important de camions grumiers
- Energie électrique
- Scierie
- Placages
- Minoterie et aliments de bétail
- Ateliers du chemin de fer COMILOG
- Boissons gazeuses
- Garage
- Pb Plomb, exploitation en activité
- Zn Zinc - " - "
- Cu Cuivre - " - "
- Au Or - " - "
- Nb Niobium ou colombo-fontallite
- Pb Plomb, exploitation fermée
- Pb (15000 1964) Tonnage en 1964
- Limite Sud de l'aire de l'okoumé
- Limite entre la forêt dense et la savane
- Eucalyptus



Dressé par le Ministère de la Coopération
 Dessiné par le S.M.I.H. sur fond I.G.N. - 1^{er} Semestre 1965