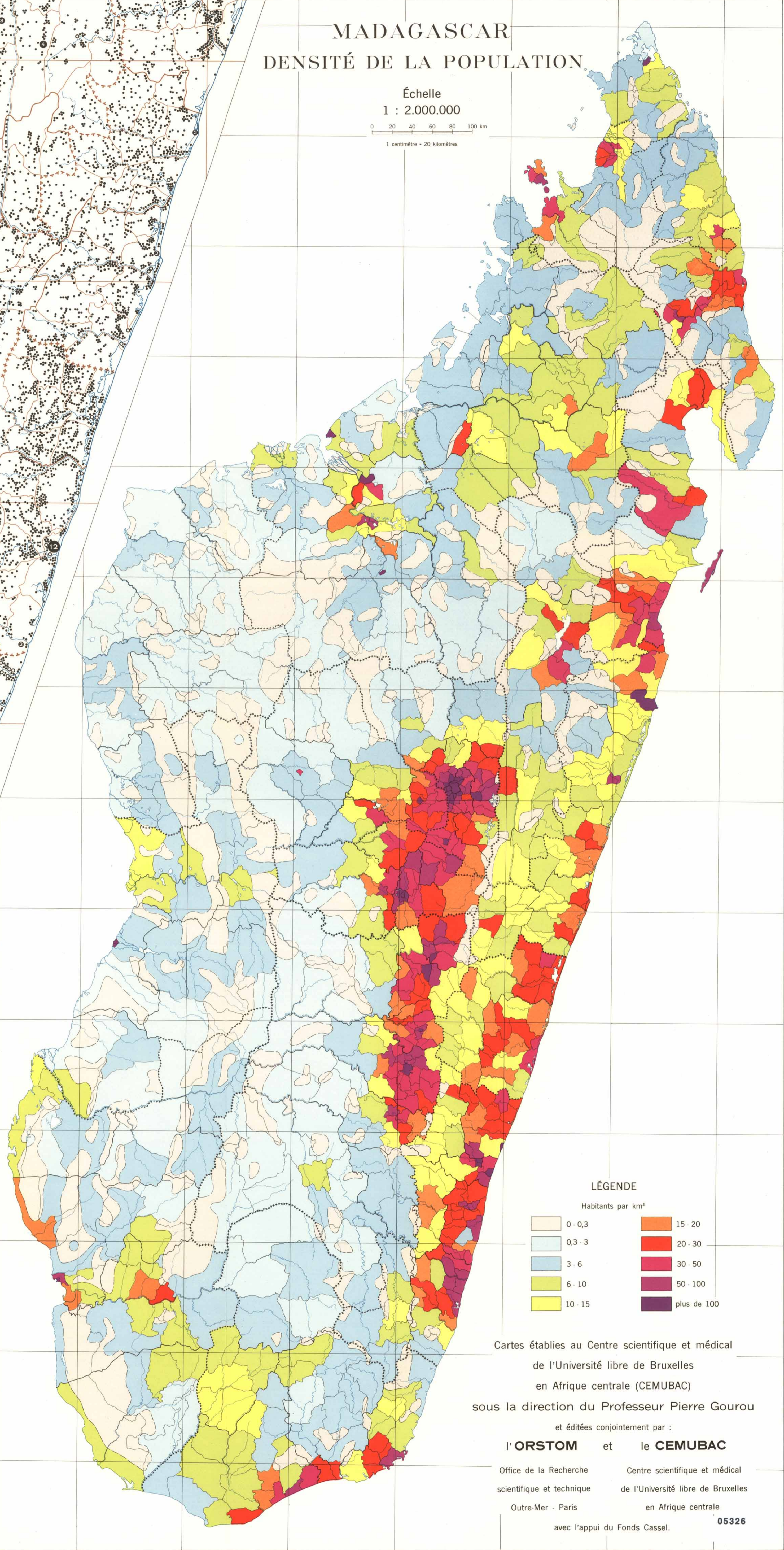
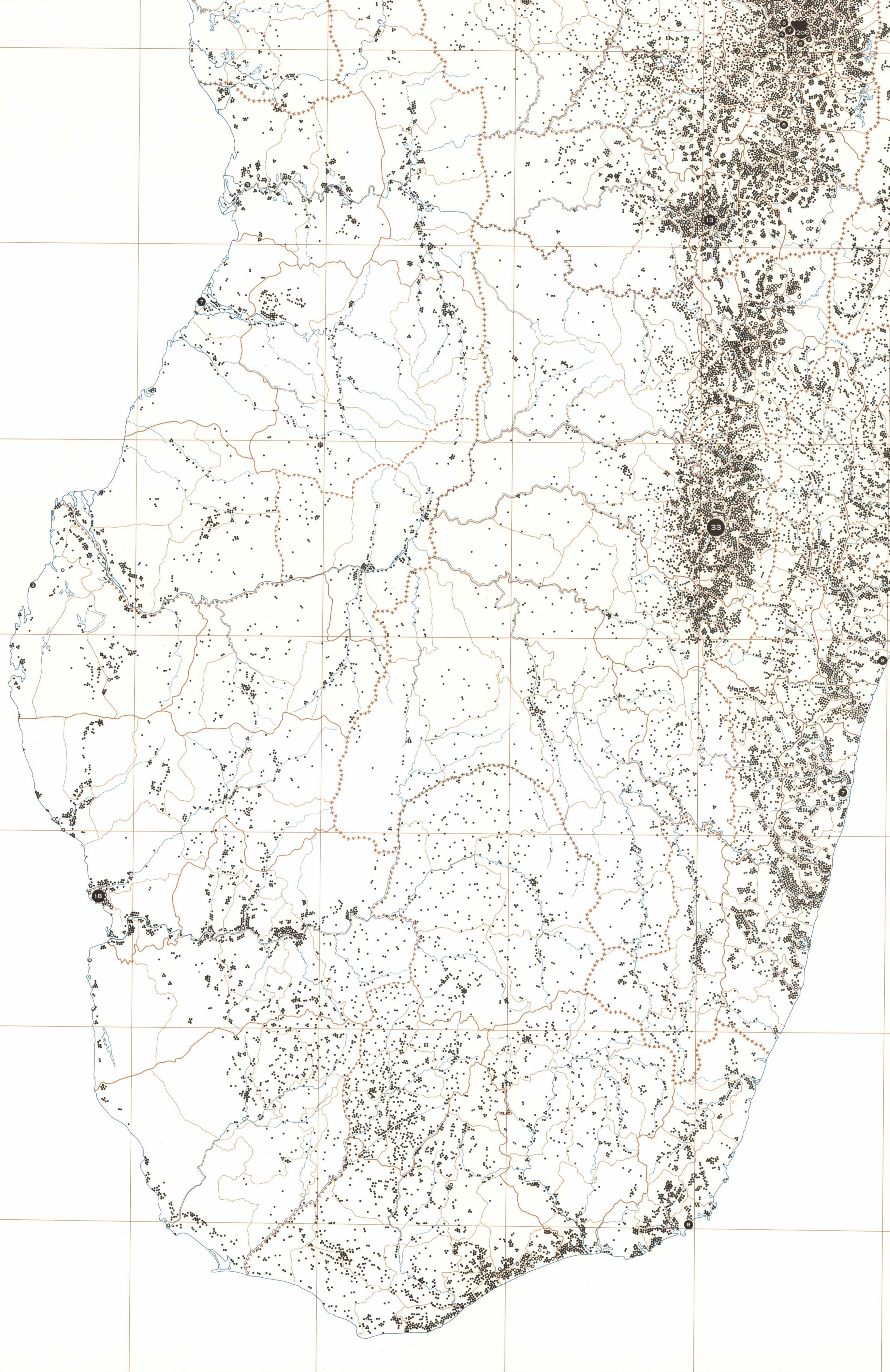
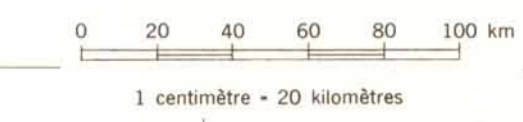


MADAGASCAR

DENSITÉ DE LA POPULATION

Échelle
1 : 2.000.000



LÉGENDE

Habitants par km²

0 - 0,3	15 - 20
0,3 - 3	20 - 30
3 - 6	30 - 50
6 - 10	50 - 100
10 - 15	plus de 100

Cartes établies au Centre scientifique et médical
de l'Université libre de Bruxelles
en Afrique centrale (CEMUBAC)
sous la direction du Professeur Pierre Gourou
et éditées conjointement par :
l'ORSTOM et **le CEMUBAC**
Office de la Recherche scientifique et technique
Outre-Mer - Paris
Centre scientifique et médical
de l'Université libre de Bruxelles
en Afrique centrale
avec l'appui du Fonds Cassel. **05326**