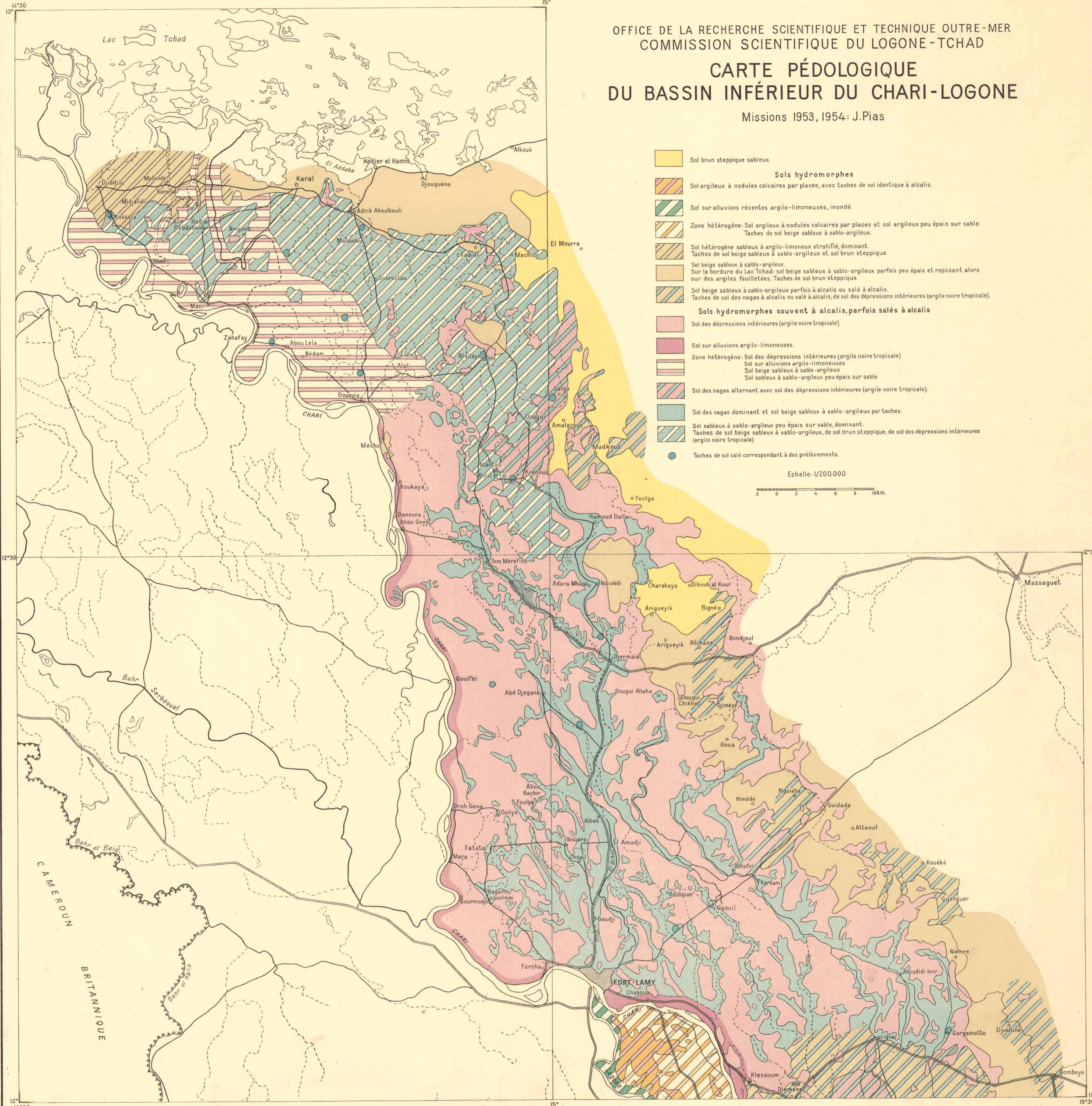


OFFICE DE LA RECHERCHE SCIENTIFIQUE ET TECHNIQUE OUTRE-MER
 COMMISSION SCIENTIFIQUE DU LOGONE-TCHAD
CARTE PÉDOLOGIQUE
DU BASSIN INFÉRIEUR DU CHARI-LOGONE

Missions 1953, 1954: J. Pias



- Sol brun steppique sableux.
- Sols hydromorphes**
- Sol argileux à nodules calcaires par places, avec taches de sol identique à alcalis.
- Sol sur alluvions récentes argilo-limoneuses, inondé.
- Zone hétérogène: Sol argileux à nodules calcaires par places et sol argileux peu épais sur sable. Taches de sol beige sableux à sablo-argileux.
- Sol hétérogène sableux à argilo-limoneux stratifié, dominant. Taches de sol beige sableux à sablo-argileux et sol brun steppique.
- Sol beige sableux à sablo-argileux.
- Sur la bordure du Lac Tchad: sol beige sableux à sablo-argileux parfois peu épais et reposant alors sur des argiles feuilletées. Taches de sol brun steppique.
- Sol beige sableux à sablo-argileux parfois à alcalis ou salé à alcalis.
- Taches de sol des nagas à alcalis ou salé à alcalis, de sol des dépressions intérieures (argile noire tropicale).
- Sols hydromorphes souvent à alcalis, parfois salés à alcalis**
- Sol des dépressions intérieures (argile noire tropicale).
- Sol sur alluvions argilo-limoneuses.
- Zone hétérogène: Sol des dépressions intérieures (argile noire tropicale)
- Sol sur alluvions argilo-limoneuses
- Sol beige sableux à sablo-argileux
- Sol sableux à sablo-argileux peu épais sur sable
- Sol des nagas alternant avec sol des dépressions intérieures (argile noire tropicale).
- Sol des nagas dominant et sol beige sableux à sablo-argileux par taches.
- Sol sableux à sablo-argileux peu épais sur sable, dominant.
- Taches de sol beige sableux à sablo-argileux, de sol brun steppique, de sol des dépressions intérieures (argile noire tropicale)
- Taches de sol salé correspondant à des prélèvements.

Echelle: 1/200.000

