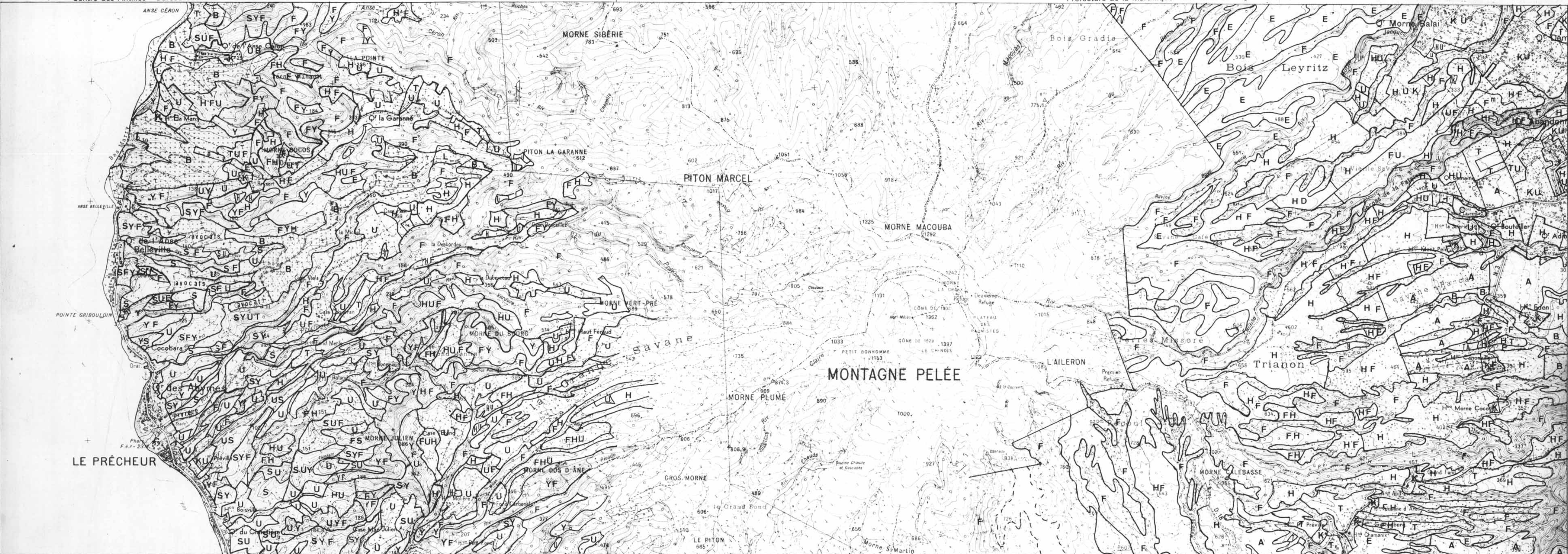


09550
B1410142A



Cartes établies sous la direction de M. F. COLMET DAAGE

Interprétation des photographies aériennes en couleurs,
mise au net des maquettes et dessin des cartes par M. J. BERNARD,
avec la collaboration de A. PALLUD et A. POUMAROUX.

Fond de plan topographique à 1:20 000 1955 et photographies aériennes à 1:20 000 et 1:10 000 1958 à 1967.
de l'Institut Géographique National. Le tracé des courbes est tiré de ces cartes, les sommets des chiffres
sont orientés vers le haut du terrain. Toutes les cotes figurant sur la carte se rapportent au sol.

Prises de vues aériennes : MM. VASSEUR, LECUYER, COLMET DAAGE

Reproduction interdite

05560