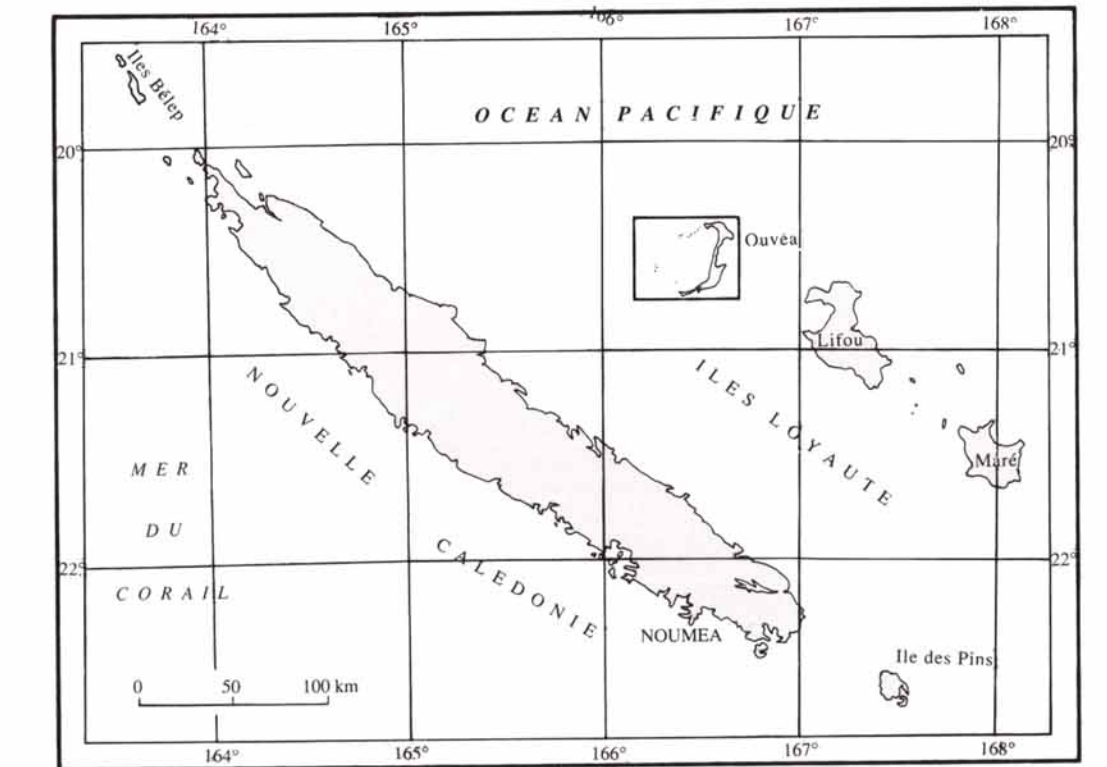


CARTE SEDIMENTOLOGIQUE DU LAGON DE L'ATOLL D'OUEVA
(Iles Loyauté, Nouvelle-Calédonie)

SEDIMENTOLOGICAL MAP OF THE LAGOON OF OUEVA ATOLL
(Loyalty Islands, New Caledonia)

Echelle (Scale) 1 : 75 000 (20°32' S)
Projection Mercator

réalisée par
Christophe CHEVILLON
ORSTOM, Océanographie biologique
B.P. A5, Nouméa, Nouvelle-Calédonie



SITUATION GEOGRAPHIQUE (LOCATION OF THE STUDY AREA)

LÉGENDE (LEGEND)

I. GRANULOMETRIE (GRAIN SIZE ANALYSIS)

- Gravier (Gravel)
Gravier sableux (Sandy gravel)
Gravier sablo-vaseux (Muddy sandy gravel)
Sable graveleux (Gravelly sand)
Sable légèrement graveleux (Slightly gravelly sand)
Sable graveleux vaseux (Gravelly muddy sand)
Sable légèrement graveleux vaseux (Slightly gravelly muddy sand)

II. ENVAISEMENT (MUD DISTRIBUTION)

- Non-envasé (Non-mud facies)
Faiblement envasé (Low mud facies)
Modérément envasé (Moderate mud facies)
Fortement envasé (High mud facies)

III. TENEUR EN CARBONATES (CARBONATE CONTENT)

- Carbonate pur (Pure carbonate facies)
Fortement carbonaté (High carbonate facies)

IV. DIVERS (MISCELLANEOUS)

- Fonds durs (Hardgrounds)
Iso bathes (en mètres) (Depth contour, in metres)
Prélèvement (Sample)

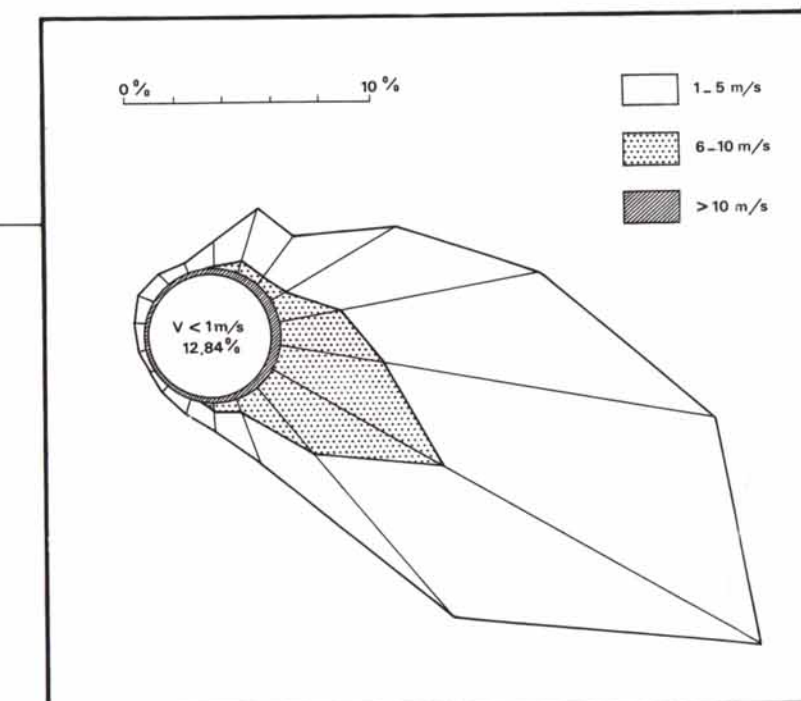
REFERENCES :

Ces travaux ont été réalisés dans le cadre du programme LAGOON...
Grav. topographie de la zone littorale et bathymétrie réalisées d'après les cartes de l'IGN...
Echantillons prélevés en plongée par carottage manuel...
Analyses effectuées au centre ORSTOM de Nouméa.
Limites des classes granulométriques selon WENTWORTH...
Classification texturale d'après FOLK, R. L., 1954...
Classification des vases et des carbonates selon MAXWELL, W. G. H., 1968...
Teneurs en carbonates mesurées sur la fraction fine (< 0.063 mm).

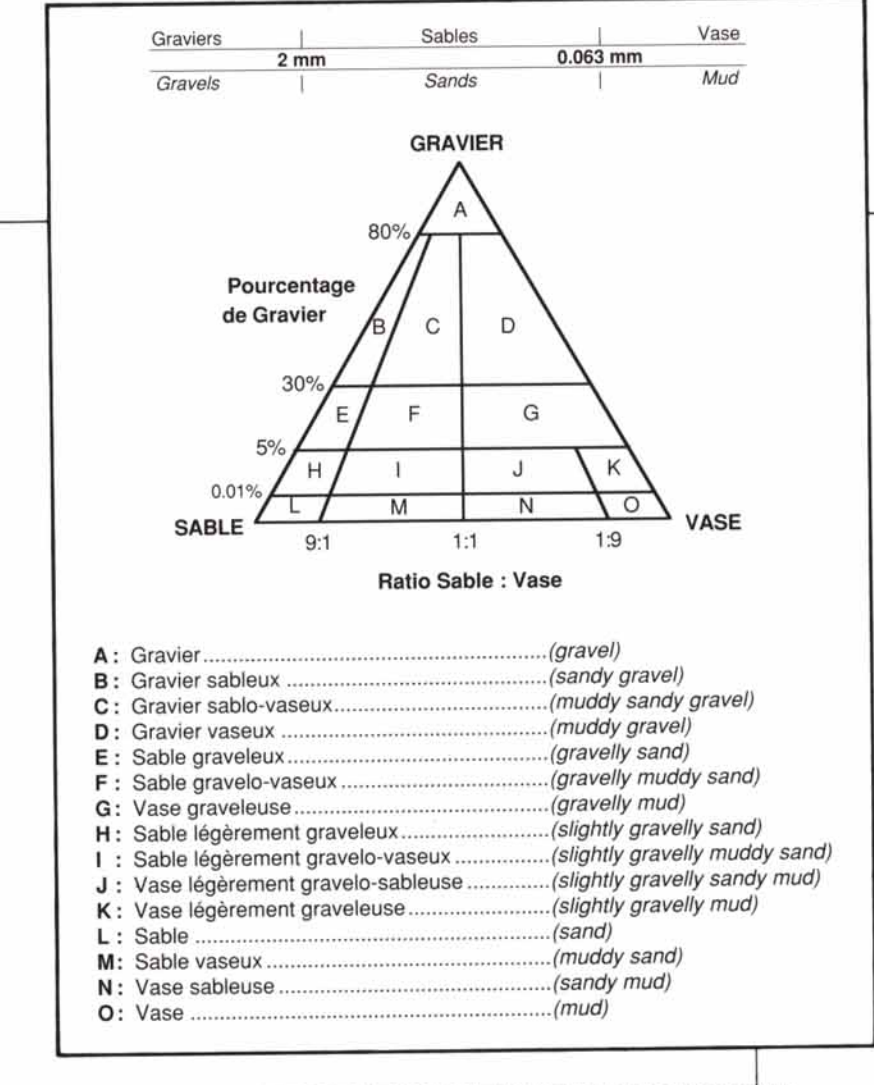
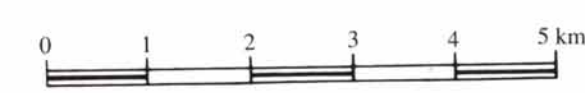
05606

Référence bibliographique / Bibliographic reference
Chevillon C., 1994. Carte sédimentologique de l'atoll d'Ouvéa (Iles Loyauté, Nouvelle-Calédonie). ORSTOM, Nouméa, 1: 75 000.

Nous tenons à remercier tout particulièrement :
-M. LE BOULCH commandant du N.O. ALIS et son équipage ;
-M. KULBICKI, J. CLAVIER, C. GARRIGUE, G. BARGIBANT, J.L. MENOÛ et P. TIRARD, pour les prélèvements en plongée ;
-A. DI MATTEO pour les analyses granulométriques ;
-le laboratoire de chimie du centre ORSTOM de Nouméa, dirigé par M. PETARD, pour les mesures de carbonates ;
-P. RIBÈRE pour les travaux photographiques ;
-l'équipe de cartographie du centre ORSTOM de Nouméa, sous la direction de Y. PENVERN ;
-R. GRANDPERKIN et B. RICHER DE FORGES pour avoir revu l'ensemble de ce travail.



ROSE DES VENTS (WIND DIRECTIONS)
Période de janvier 1985 à décembre 1992 (from January 1985 to December 1992)
Origine des données : METEO FRANCE (origin of data : METEO FRANCE)



CLASSIFICATION TEXTURALE (TEXTURAL CLASSIFICATION)