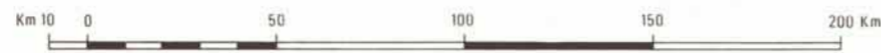


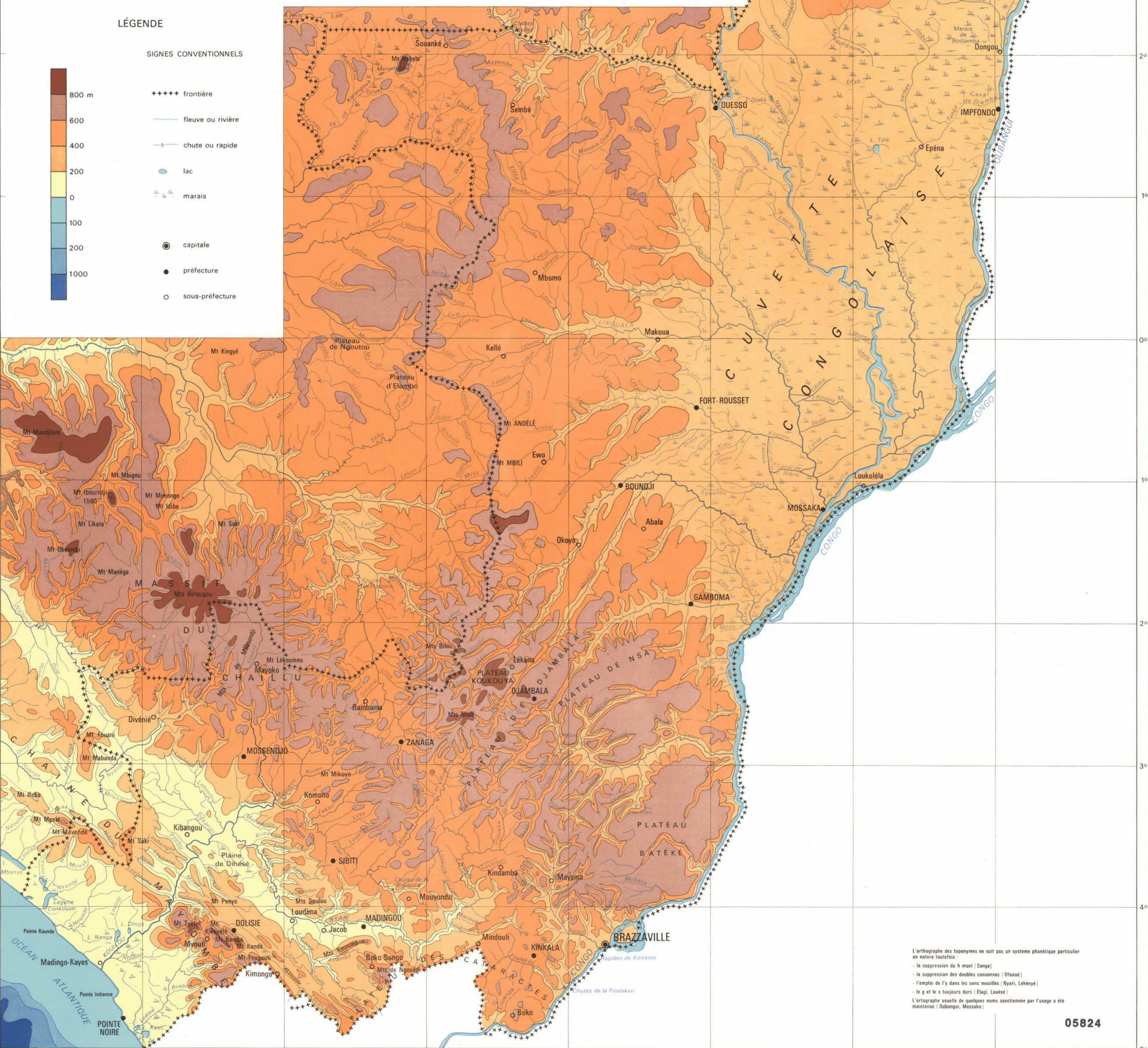
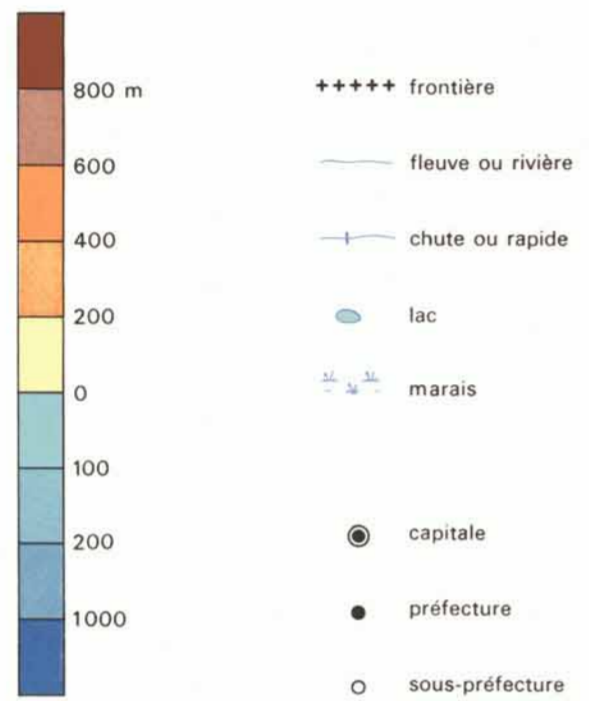
CONGO ORO-HYDROGRAPHIE

ECHELLE 1 : 2 000 000



LÉGENDE

SIGNES CONVENTIONNELS



L'orthographe des toponymes ne suit pas un système phonétique particulier on notera toutefois :

- la suppression du h muet (Sanga)
- la suppression des doubles consonnes (Ofooue)
- l'emploi de l'y dans les sons mouillés (Nyari, Lékénye)
- le g et le s toujours durs (Elagi, Louesé)

L'orthographe usuelle de quelques noms sanctionnée par l'usage a été maintenue (Oubangui, Mossaka)

05824