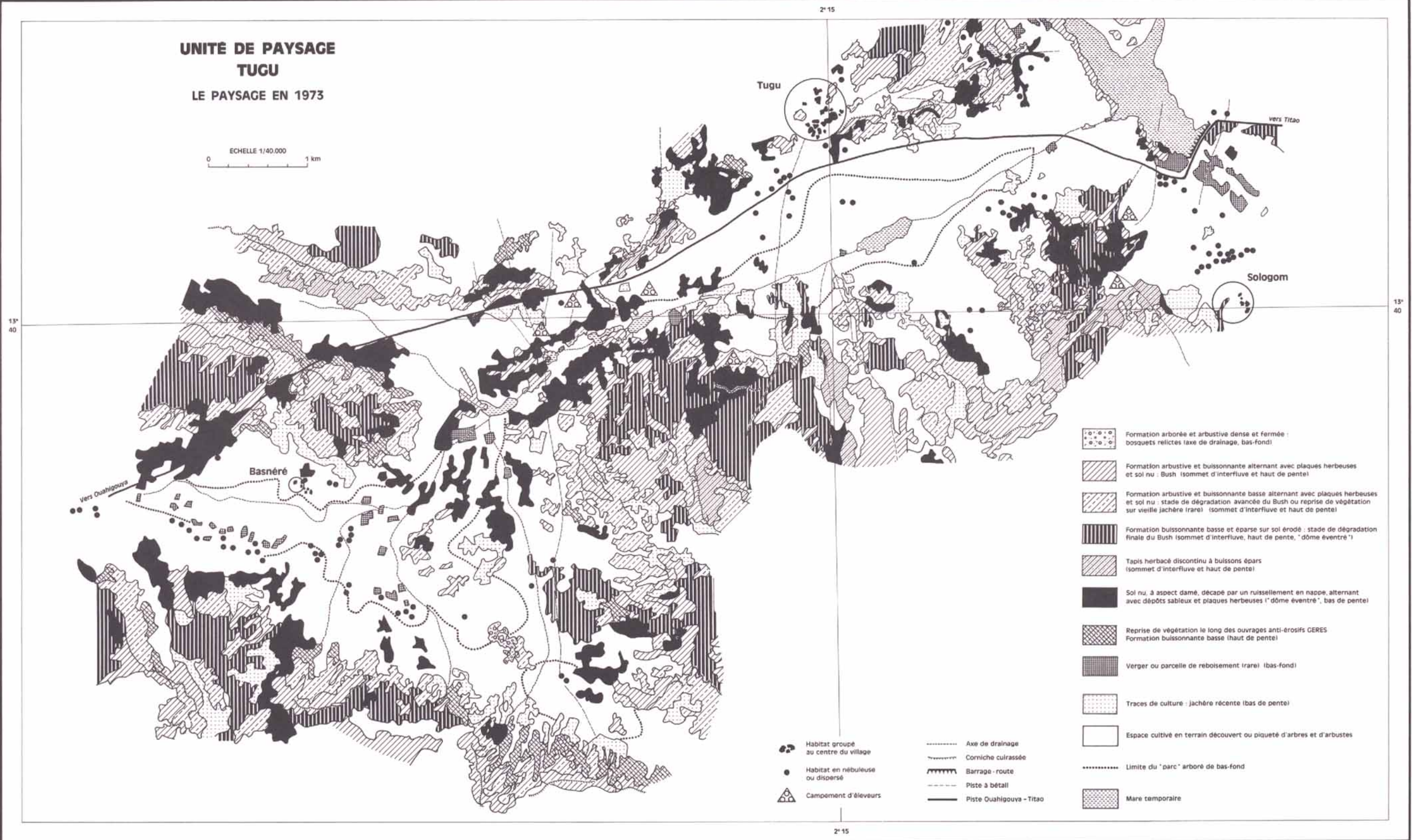


**UNITÉ DE PAYSAGE
TUGU**
LE PAYSAGE EN 1973

ECHELLE 1/40.000
0 1 km



- Habitat groupé au centre du village
- Habitat en nébuleuse ou dispersé
- Campement d'éleveurs
- Axe de drainage
- Corniche cuirassée
- Barrage - route
- Piste à bétail
- Piste Ouahigouya - Titao

- Formation arborée et arbustive dense et fermée : bosquets relictés (axe de drainage, bas-fond)
- Formation arbustive et buissonnante alternant avec plaques herbeuses et sol nu : Bush (sommets d'interfluve et haut de pente)
- Formation arbustive et buissonnante basse alternant avec plaques herbeuses et sol nu : stade de dégradation avancée du Bush ou reprise de végétation sur vieille jachère (rare) (sommets d'interfluve et haut de pente)
- Formation buissonnante basse et éparse sur sol érodé : stade de dégradation finale du Bush (sommets d'interfluve, haut de pente, "dôme éventré")
- Tapis herbacé discontinu à buissons épars (sommets d'interfluve et haut de pente)
- Sol nu, à aspect damé, décapé par un ruissellement en nappe, alternant avec dépôts sableux et plaques herbeuses ("dôme éventré", bas de pente)
- Reprise de végétation le long des ouvrages anti-érosifs CERES Formation buissonnante basse (haut de pente)
- Verger ou parcelle de reboisement (rare) (bas-fond)
- Traces de culture : jachère récente (bas de pente)
- Espace cultivé en terrain découvert ou piqueté d'arbres et d'arbustes
- Limite du "parc" arboré de bas-fond
- Mare temporaire