

AREAS REGABLES DE PRIMERA PRIORIDAD

a) De pendiente 0 a 12%

Nº SUPERFICIES HECTAREAS	Nº SUPERFICIES HECTAREAS
1.1 120	1.35 480
1.2 200	1.36 1280
1.3 280	1.37 200
1.4 1360	1.38 240
1.5 160	1.39 120
1.6 100	1.40 80
1.7 160	1.41 28
1.8 88	1.42 21800
1.9 100	1.43 40
1.10 200	1.44 40
1.11 240	1.45 120
1.12 1360	1.46 80
1.13 1360	1.47 40
1.14 40	1.48 100
1.15 840	1.49 1600
1.16 1800	1.65 1000
1.17 3320	1.66 5240
1.18 240	1.67 600
1.19 2000	1.68 160
1.20 80	
1.21 960	
1.22 560	
1.23 880	
1.24 320	
1.25 520	
1.26 360	
1.27 360	
1.28 9880	
1.29 840	
1.30 20000	
1.31 2320	
1.32 120	
1.33 80	
1.34 200	

CLASES DE ZONAS PRIORITARIAS

1	[Color]
1p	[Color]
2	[Color]
2p	[Color]
1pp	[Color]
2pp	[Color]
3	[Color]
3p	[Color]
3pp	[Color]
	[Color]

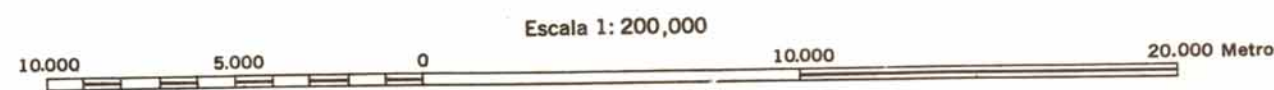
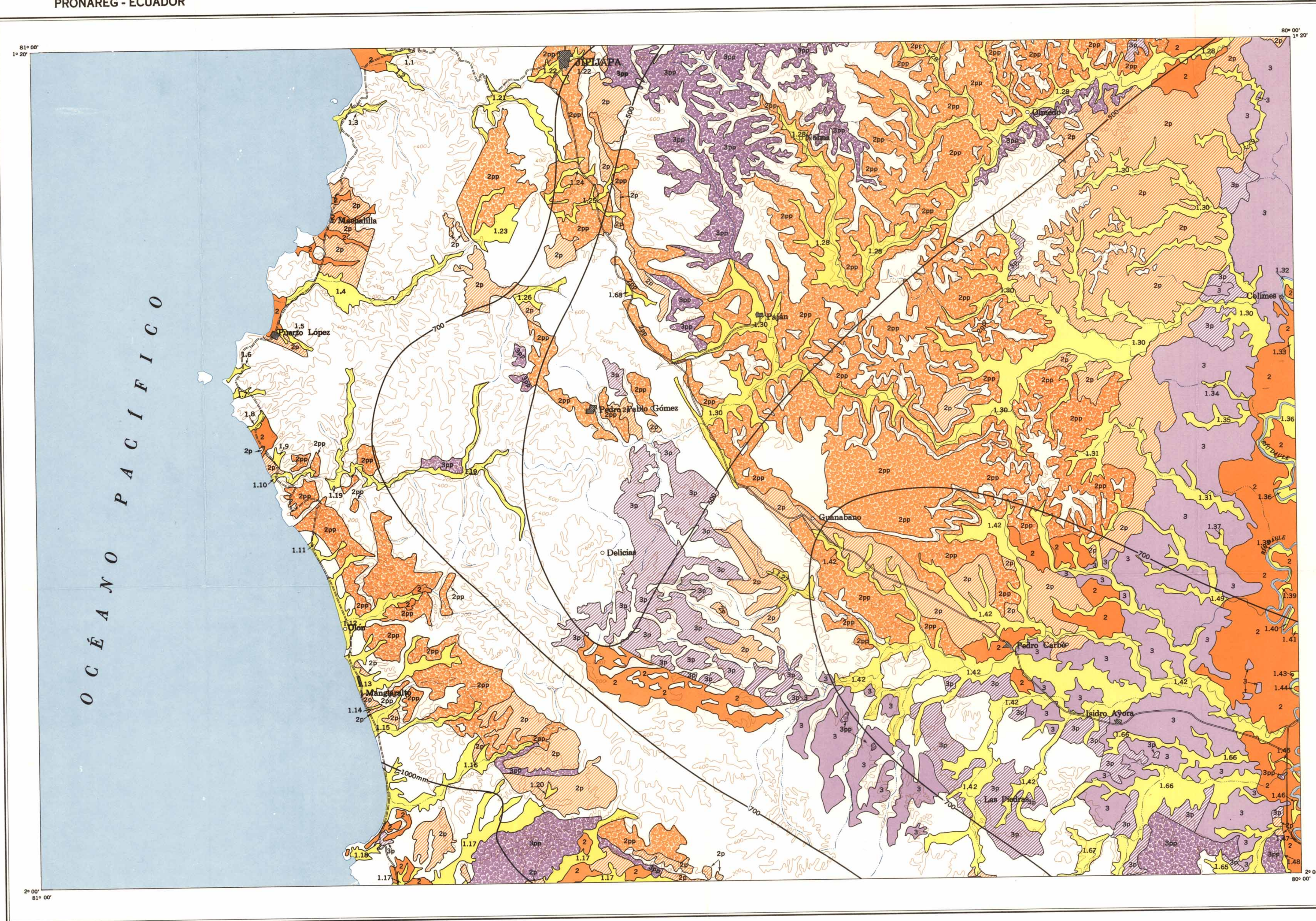
Desarrollo agropecuario poco factible

SIGNIFICADO DE LOS ÍNDICES

P - Pendiente 12 a 25%
PP - Pendiente > 25%

NECESIDADES CLIMATICAS DE RIEGO

1000 mm. — Isolinia de déficit hídrico D
500 mm. > D Riego Facultativo
500 mm. < D < 700 mm. Riego Complementario
700 mm. < D < 1000 mm. Riego Necesario
1000 mm. < D Riego Indispensable



Fuente - Base topográfica del I.G.M.
- Carta geomorfológica y de suelos

Realización: DEPARTAMENTO DE HIDROLOGÍA
Ing. Marcelo Cisneros
DEPARTAMENTO DE CARTOGRAFÍA (PRONAREG)
Carto. Patricio Hidalgo
ASESORAMIENTO TÉCNICO (ORSTOM)
Pierre Pournat

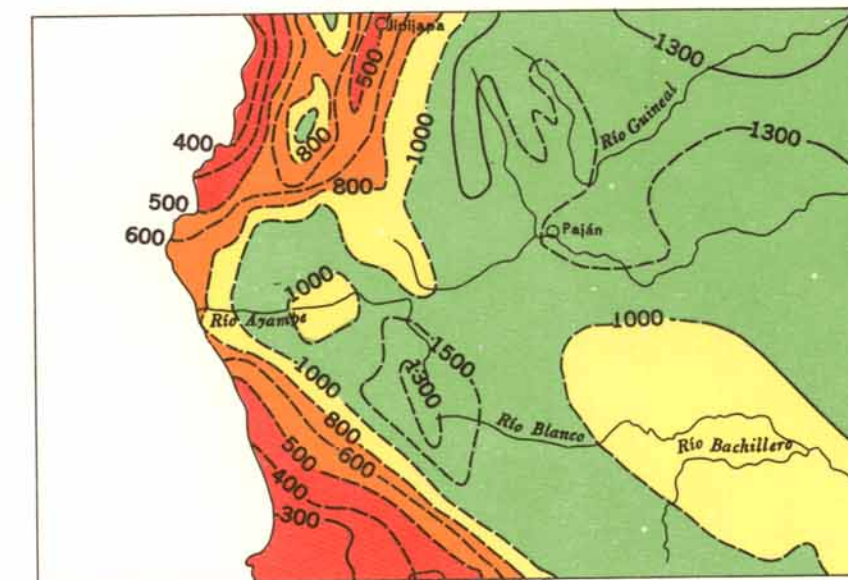
SEPARACIÓN DE COLORES POR EL SISTEMA DE GRABADO E IMPRESIÓN EN EL INSTITUTO GEOGRÁFICO MILITAR 1979

11248

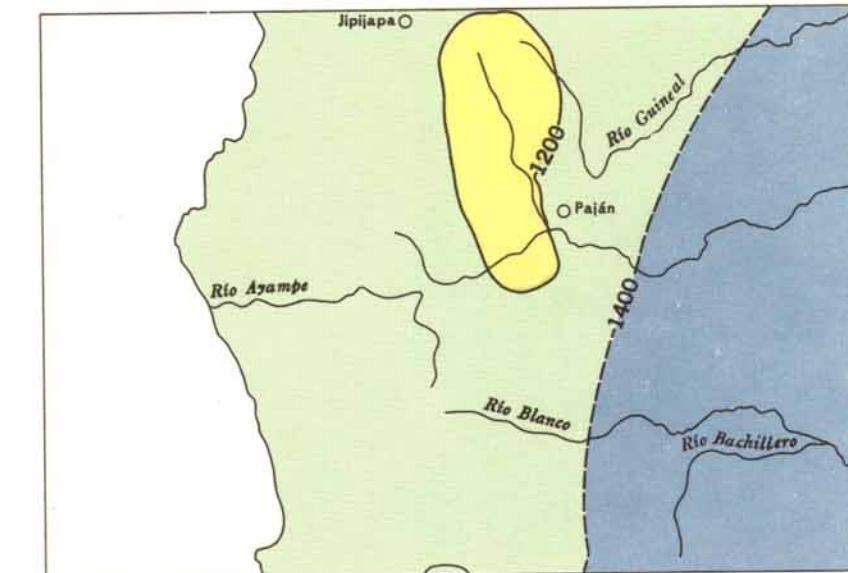
ÍNDICE DE HOJAS ADYACENTES



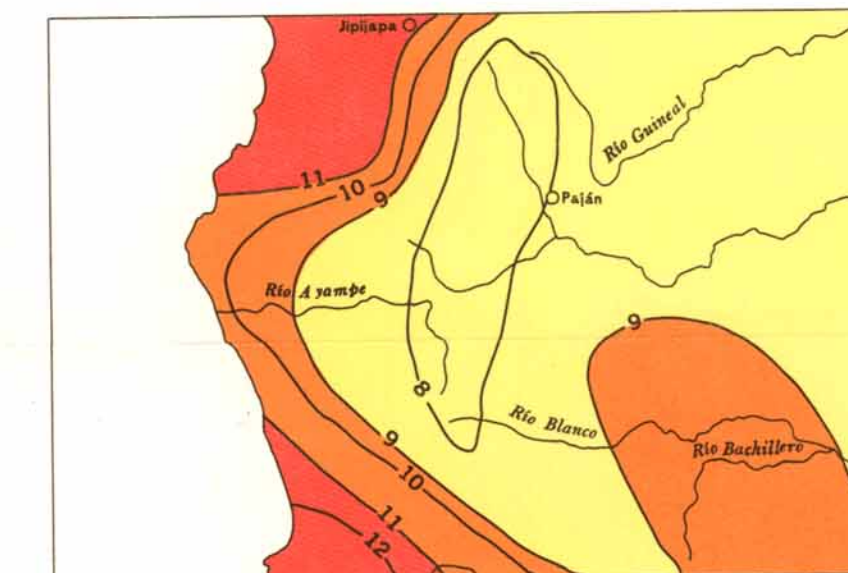
PROHIBIDA LA REPRODUCCIÓN PARCIAL O TOTAL SIN PREVIA AUTORIZACIÓN DE PRONAREG - ORSTOM.



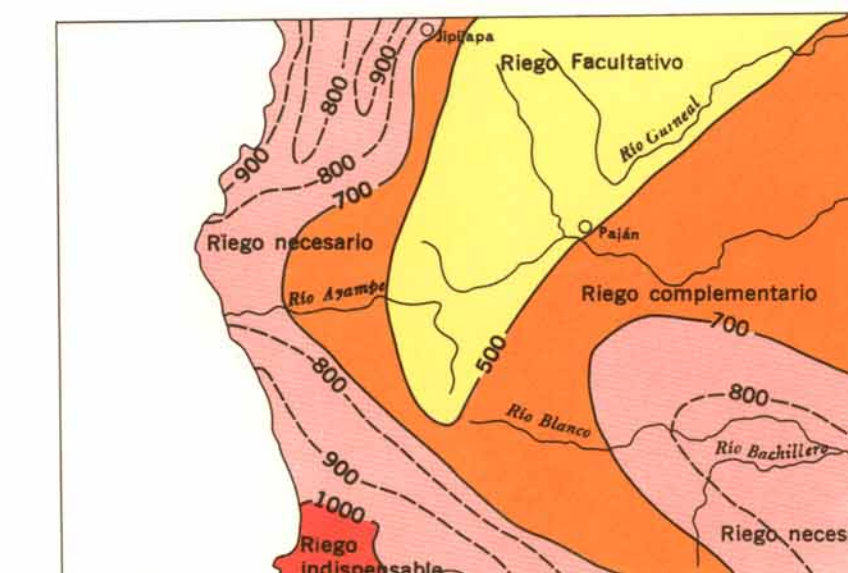
ISOYETAS MEDIAS ANUALES Período 64-73



EVAPOTRANSPIRACIÓN POTENCIAL Media anual
FÓRMULA THORNTHWAITE



NÚMERO DE MESES SECOS



DEFICIT HÍDRICO MEDIO ANUAL