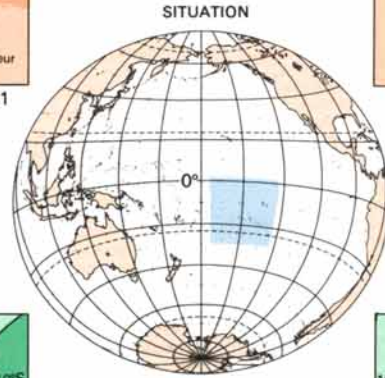


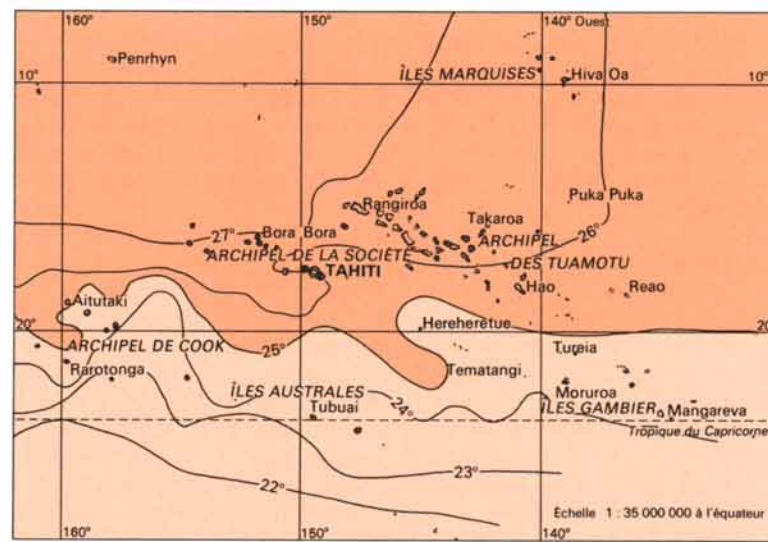
TEMPÉRATURES DE SURFACE

28° Isotherme (en degrés C)  
 Température > 28° C  
 25° C < Température > 28° C  
 Température < 25° C

PREMIER TRIMESTRE 1981

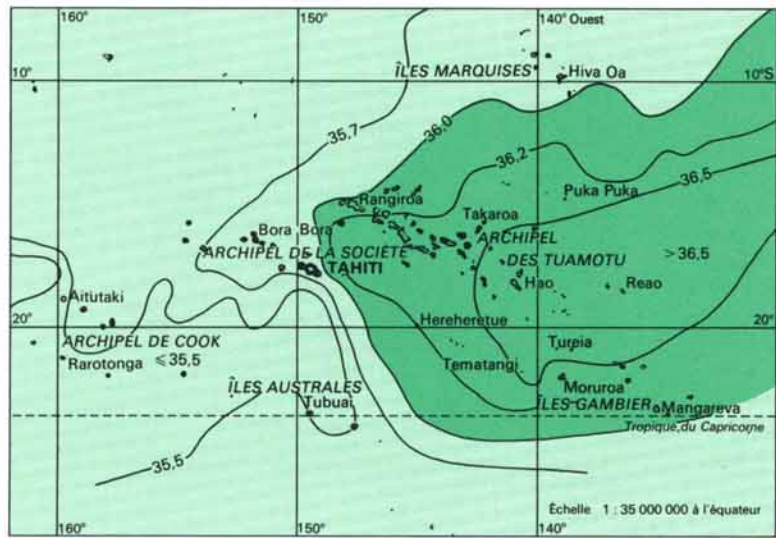


SITUATION



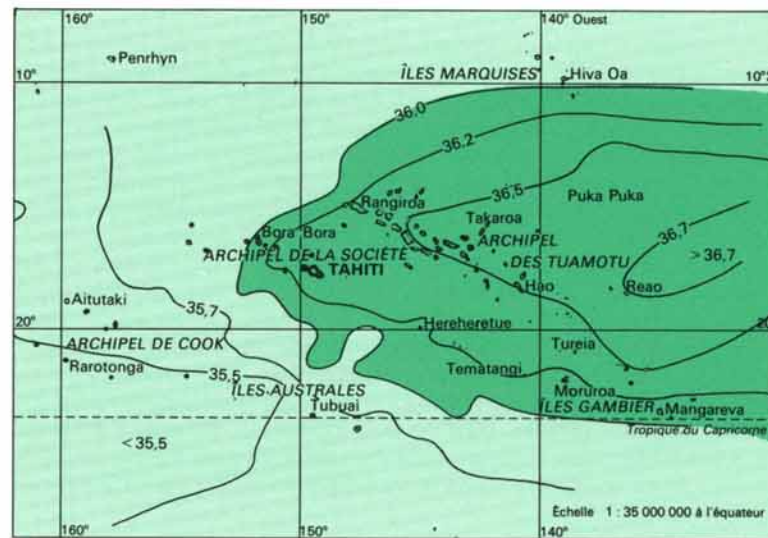
35.5 Isohaline (en g pour mille)  
 Salinité > 36 ‰  
 Salinité < 36 ‰

TROISIÈME TRIMESTRE 1981



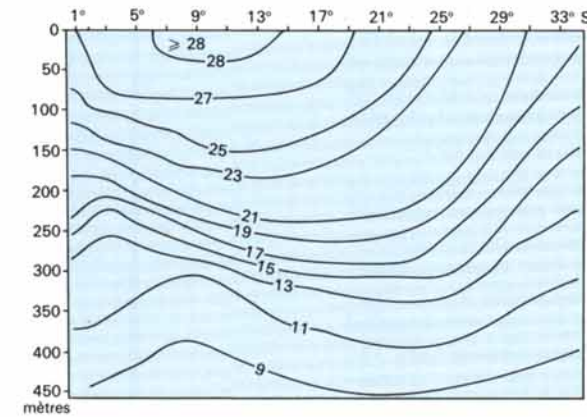
PREMIER TRIMESTRE 1981

SALINITÉS DE SURFACE

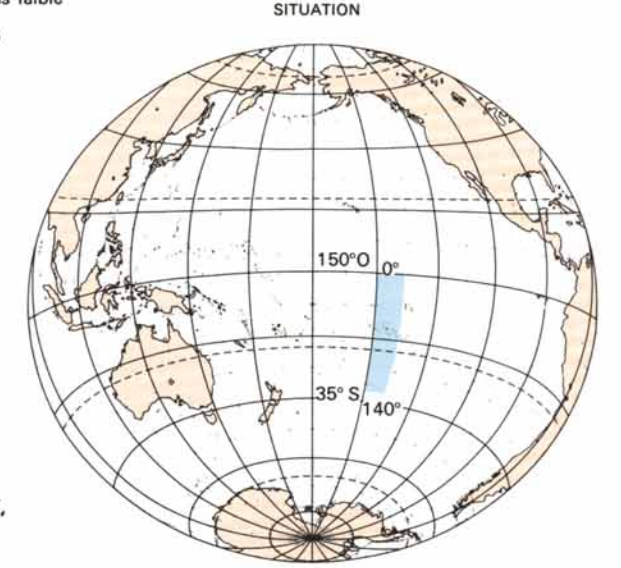


TROISIÈME TRIMESTRE 1981

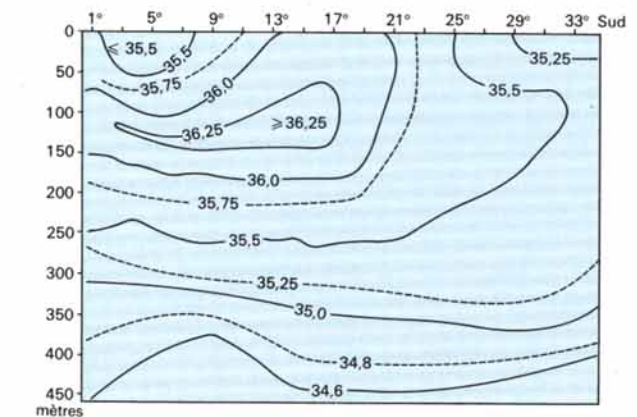
CUPES PHYSICO-CHEMIQUES DANS LA BANDE MÉRIDIENNE 150-140° OUEST, DE L'ÉQUATEUR À 35° SUD



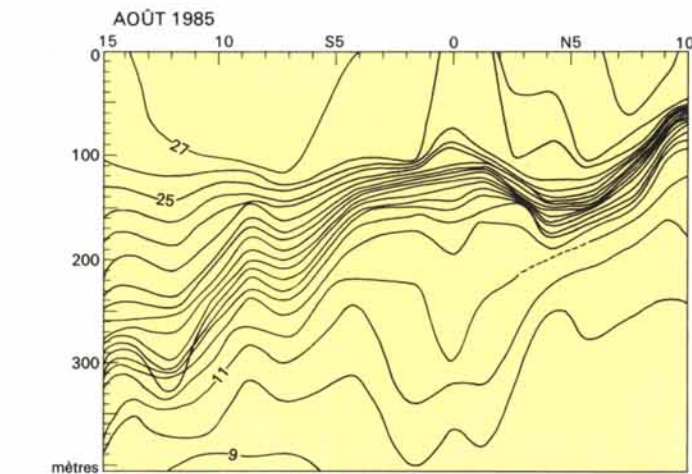
Structure thermique verticale moyenne (°C)



SITUATION



Structure saline verticale moyenne (g‰)



AOÛT 1985

EXEMPLE DE VARIABILITÉ INTERANNUELLE DE LA TEMPÉRATURE DE L'OCEAN

