

I - DOMAINE GUINÉEN

A - SECTEUR LITTORAL

- 1 - Forêt et zone agricole
- 2 - Savane
- 3 - Mangrove

B - SECTEUR OMBROPHILE

- 1 - Forêt dense humide sempervirente
 - a - type à *Eremospatha africana* et *Diospyros mannii*
 - b - type à *Turraecanthus africanus* et *Heisteria parvifolia*
 - c - type à *Diospyros spp.* et *Mapania spp.*
 - d - type à *Uapaca esculenta* *U. guineensis* et *Chidlowia sanguinea*
 - e - type à *Tarrietia utilis* et *Chrysophyllum perpulchrum*
- 2 - Forêt marécageuse
- 3 - Forêt défrichée
- 4 - Savane

C - SECTEUR MESOPHILE

- 1 - Forêt dense humide semi-décidue
 - a - type à *Celtis spp.* et *Triplochiton scleroxylon*
 - b - variante à *Nesogordonia papaverifera* et *Khaya ivorensis*
 - c - type à *Aubrevillea kerstingii* et *Khaya grandifoliola*
- 2 - Forêt défrichée
- 3 - Savane

D - SECTEUR MONTAGNARD

- 1 - Forêt et prairies

II - DOMAINE SOUDANAIS

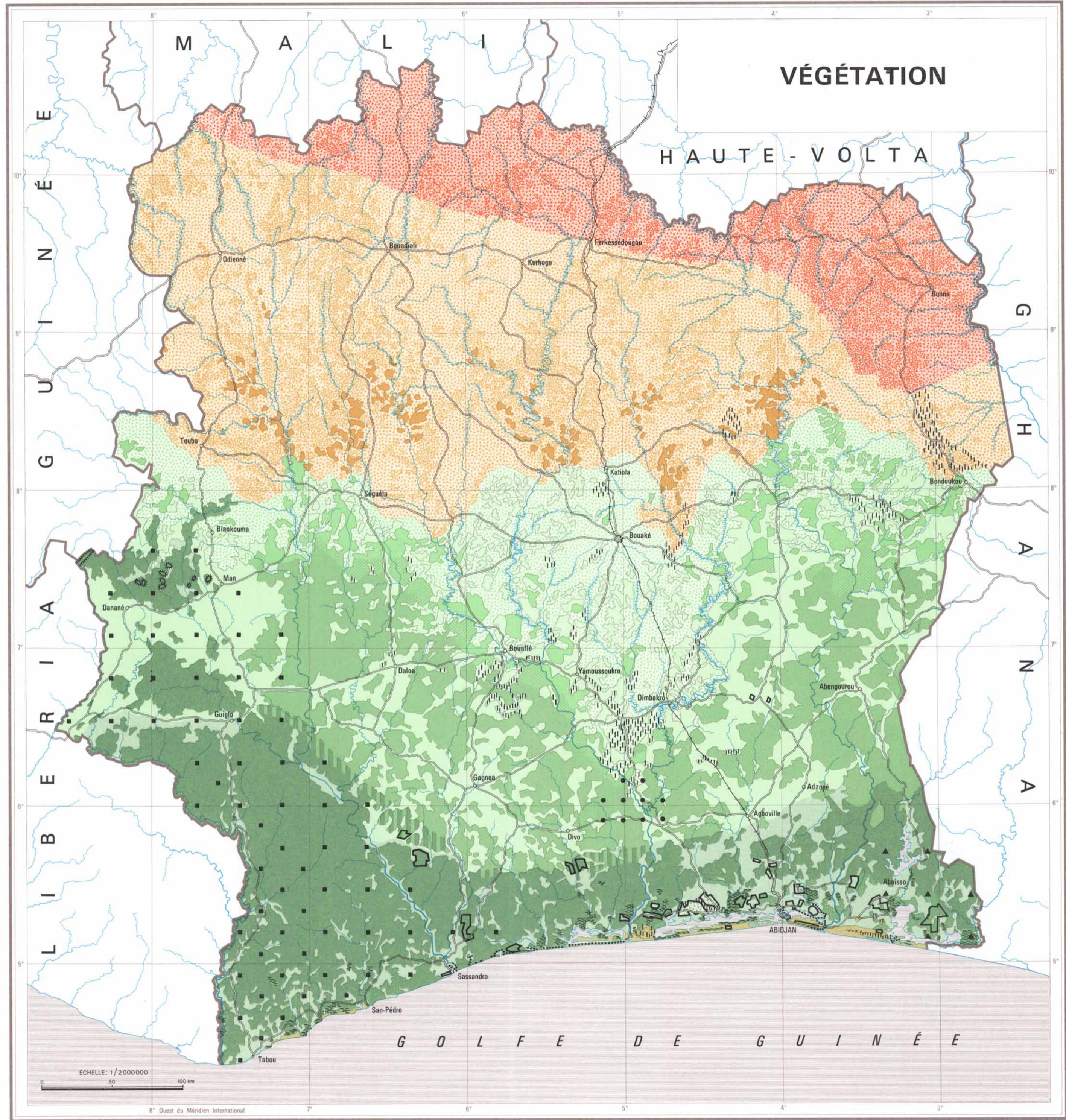
A - SECTEUR SUB-SOUDANAIS

- 1 - Forêt dense sèche
- 2 - Forêt claire sèche et/ou savane boisée
- 3 - Savane arborée et/ou savane arbustive

B - SECTEUR SOUDANAIS

- 1 - Forêt claire sèche et/ou savane boisée
- 2 - Savane arborée et/ou arbustive

- Faciès sassandrien ■ Savane herbeuse à *Vetiveria nigriflora*
- Faciès ghanéen ▲ Peuplement de rôniers
- Faciès à *Schumanniphyton problematicum* et *Néostachyanthus occidentalis* ● Grande plantation de type industriel



ÉCHELLE: 1/2 000 000
 0 50 100 km
 8° Ouest du Méridien International

Service cartographique ORSTOM - UNIVERSITÉ - Abidjan - J. MONTELS