

# GÉOGRAPHIE MÉDICALE

## INFRASTRUCTURE SANITAIRE

### JANVIER 1977

MINISTÈRE DE LA SANTÉ PUBLIQUE

**A - MÉDECINE HOSPITALIÈRE**

- Hôpital polyvalent
- 1 - Médecine générale
  - 2 - Maternité
  - 3 - Chirurgie
  - 4 - Services spécialisés
- B - Bloc opératoire sans lits individualisés

- Hôpital psychiatrique
- Hôpital en construction
- Institut de cardiologie
- Institut d'odontostomatologie
- Centre de transfusion sanguine
- Centre hospitalier universitaire
- Centre hospitalier régional

**Autres équipements**

- Maternité urbaine
- Infirmerie
- Dispensaire ou centre de santé urbain
- Pharmacie d'approvisionnement

**B - MÉDECINE SOCIALE**

- Limite de secteur
- GAGNOA Base de secteur
- Tabou Centre de zone des grandes endémies
- 1 - Protection maternelle et infantile (P.M.I.)
- 2 - sans bâtiment spécialisé
- 2 - Santé scolaire et universitaire (S.S.S.U.)
- S - sans bâtiment spécialisé
- 2<sup>bis</sup> - Inspection médico-scolaire (I.M.S.)
- 3 - Centre anti-tuberculeux (C.A.T.)
- 4 - Antenne de l'Institut d'Hygiène
- A - Service d'assainissement
- 4<sup>bis</sup> - Institut d'hygiène

- Maternité avec sage-femme
- Maternité sans sage-femme
- Maternité en construction
- Centre de santé rural avec infirmier
- Centre de santé rural sans infirmier
- Centre de santé rural en construction

- Léproserie
- Village post-cure
- Hypnoseurie

**C - DIVERS**

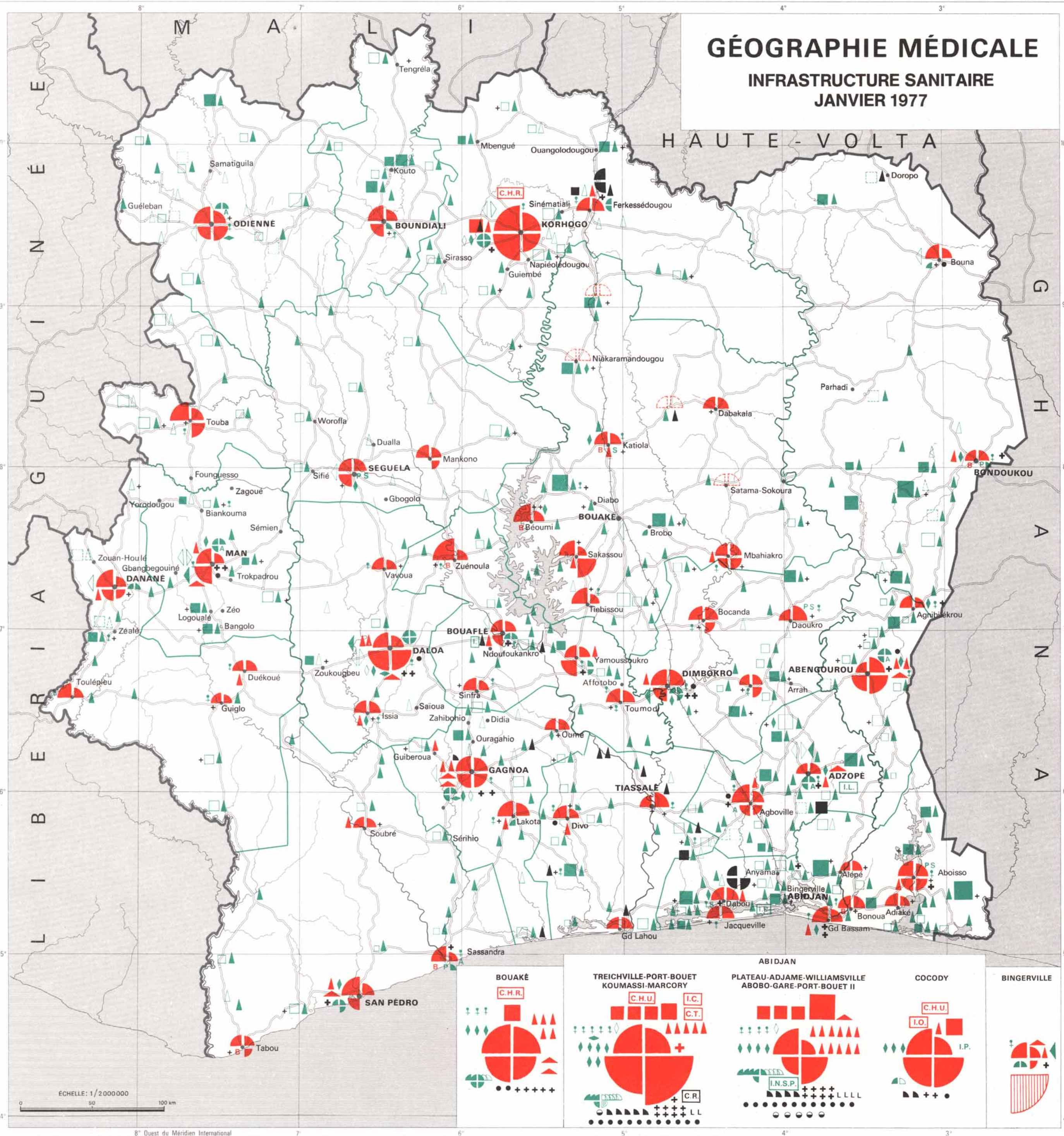
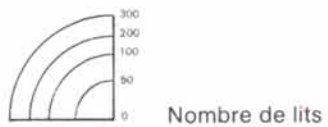
- Institut National de Santé Publique
- Antenne I.N.S.P.
- Institut Pasteur
- Annexe

**MINISTÈRES DES AFFAIRES SOCIALES ET DE LA CONDITION FÉMININE**

- Centre social
- Centre médico-social
- Caisse de prévoyance sociale
- Foyer féminin

**FORMATIONS PRIVÉES**

- Hôpital
- 1 - Médecine générale
  - 2 - Maternité
  - 3 - Chirurgie
  - 4 - Services spécialisés
- Clinique
  - Cabinet médical
  - Cabinet dentaire
  - Maternité
  - Dispensaire
  - Pharmacie
  - Dépôt de pharmacie
  - Laboratoire d'analyses médicales
  - Centre de radiologie



ECHELLE: 1/2 000 000

0 50 100 km

