

**A. GRANDS PROJETS DE DEVELOPPEMENT INTEGRÉS**

**1 - OPERATION KOSSOU**

Limite du domaine de Kossou

**ZONE DE CULTURE ANNUELLE ENCADRÉE**

1 - Culture mécanisée : Périètre réalisé (orange rectangle), Extension maximale projetée (orange rectangle with diagonal lines)

2 - Culture manuelle : Périètre réalisé (orange rectangle with diagonal lines), Extension maximale projetée (orange rectangle)

Projet d'aménagement hydro-agricole (blue hatched rectangle)

Bloc maraîcher (red rectangle), Bloc café (brown rectangle), Bloc cacao (dark brown rectangle)

Riziculture irriguée encadrée (blue rectangle), Elevage encadré (black square), Ranch (black square with dot), Nouveau village A.V.B. (black square)

**2 - OPERATION SAN-PEDRO**

Limite du domaine A.R.S.O. (black line), Forêt réservée pour pâte à papier (green rectangle), Réserve de forêt (green rectangle with diagonal lines)

Agrumes à essences (yellow rectangle), Projet de plantation d'agrumes à essences (yellow rectangle with diagonal lines)

Plantation industrielle de café arabusta (brown rectangle), Riziculture irriguée encadrée (blue rectangle)

Projet zone petites et moyennes exploitations (hatched rectangle), Nouveau village A.R.S.O. (black square)

**PALMIER A HUILE**

Bloc SODEPalm (green rectangle), Autre plantation industrielle (green rectangle with diagonal lines)

Plantations villageoises associées (green rectangle with diagonal lines), Projet de plantations industrielles et villageoises associées (green rectangle with diagonal lines)

**COCOTIER**

Plantation industrielle (dark blue rectangle), Plantations villageoises (blue rectangle)

Projet de plantations industrielles et villageoises associées (blue rectangle with diagonal lines)

**HEVEA**

Plantation réalisée (orange rectangle), Projet de plantation (orange rectangle with diagonal lines)

**B. GRANDES OPERATIONS DE DEVELOPPEMENT SECTORIEL**

**PALMIER A HUILE**

Bloc SODEPalm (green rectangle), Autre plantation industrielle (green rectangle with diagonal lines)

Extension maximale des plantations villageoises (green rectangle with diagonal lines)

Huilerie SODEPalm (black square), Huilerie privée (black square), Station de stockage (black square)

Capacités de traitement  
 Huilerie SODEPalm : plus de 30 000 T  
 Huilerie privée : moins de 30 000 T

**COCOTIER**

Plantation industrielle (dark blue rectangle), Plantations villageoises (blue rectangle)

**HEVEA**

Plantation (orange rectangle)

Usine de traitement du latex (black square)

**RIZ**

Riziculture irriguée encadrée (blue rectangle)

Barrage (black square), Rizerie (black square)

Capacités de traitement  
 Supérieure à 2 T paddy/heure  
 Inférieure ou égale à 2 T paddy/heure

**COTON**

Périètre d'encadrement par moniteur (black line), Usine d'égrenage (black square)

plus de 25 000 T  
 moins de 25 000 T

**CANNE A SUCRE**

Plantation industrielle de canne à sucre (yellow rectangle), Projet de plantation industrielle de canne à sucre (yellow rectangle with diagonal lines)

Usine de traitement (black square)

**TABAC**

Zone de culture du tabac (brown rectangle), Manufacture de tabac (black square)

**FRUITS ET LEGUMES**

Cultures maraîchères (red rectangle)

**ACTIVITES SODEPRA**

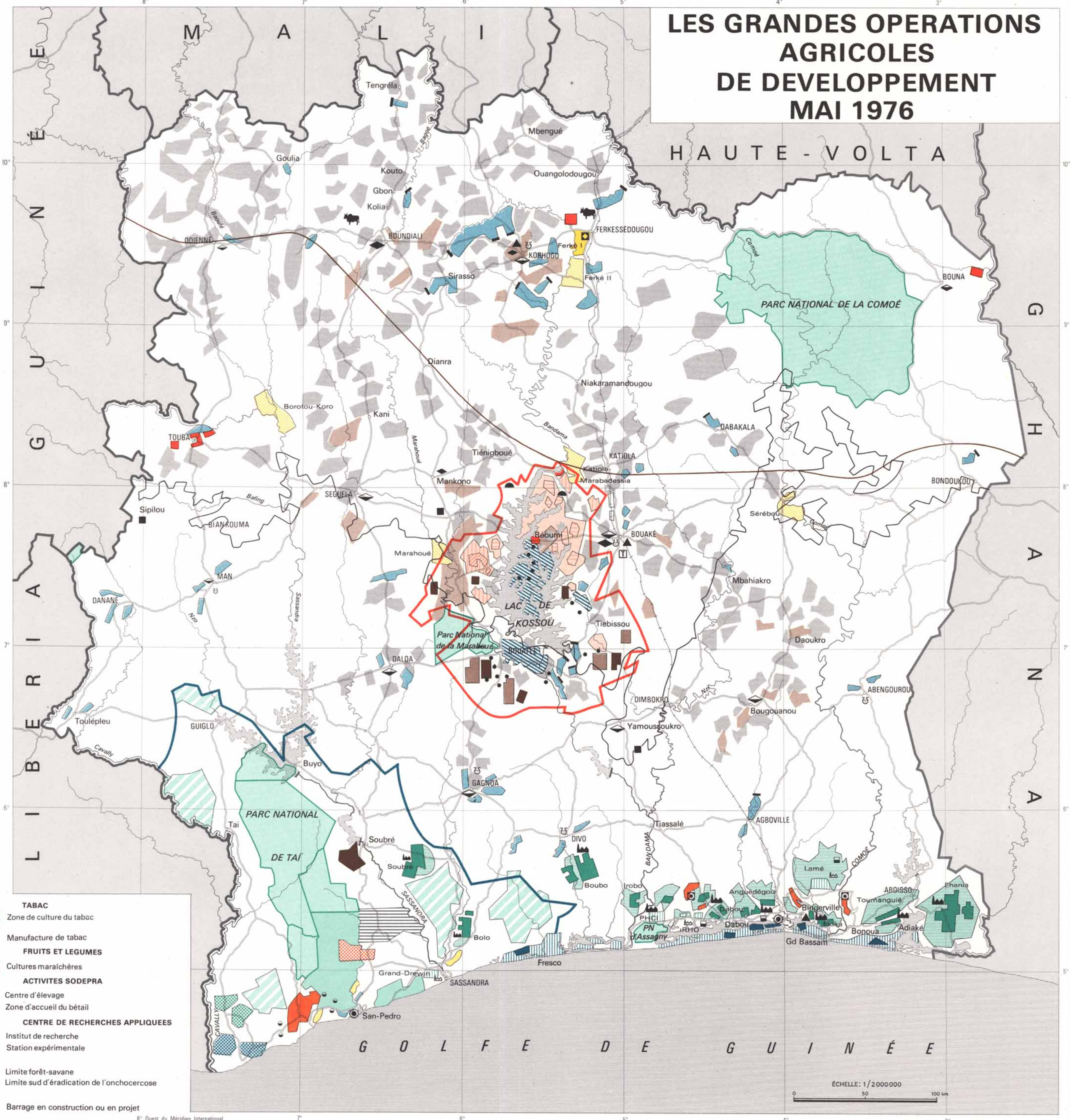
Centre d'élevage (black square), Zone d'accueil du bétail (black square)

**CENTRE DE RECHERCHES APPLIQUEES**

Institut de recherche (black square), Station expérimentale (black square)

Limite forêt-savane (black line), Limite sud d'éradication de l'onchocercose (black line)

Barrage en construction ou en projet (black line)



**LES GRANDES OPERATIONS AGRICOLES DE DEVELOPPEMENT MAI 1976**

ÉCHELLE: 1/2 000 000  
 0 50 100 km