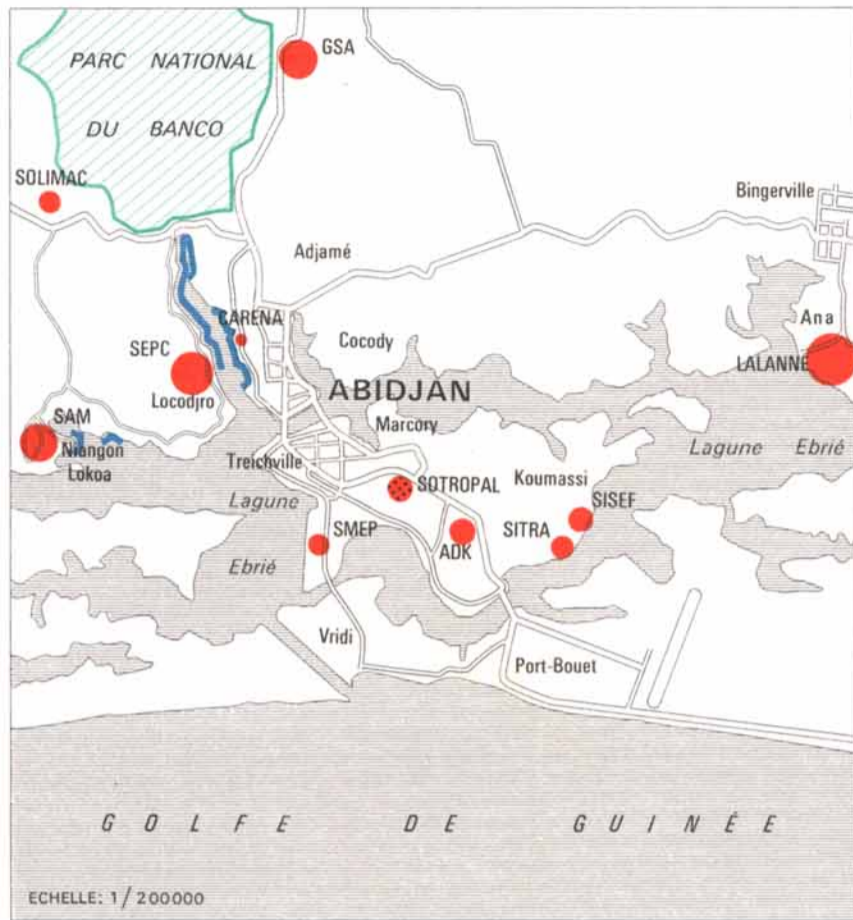
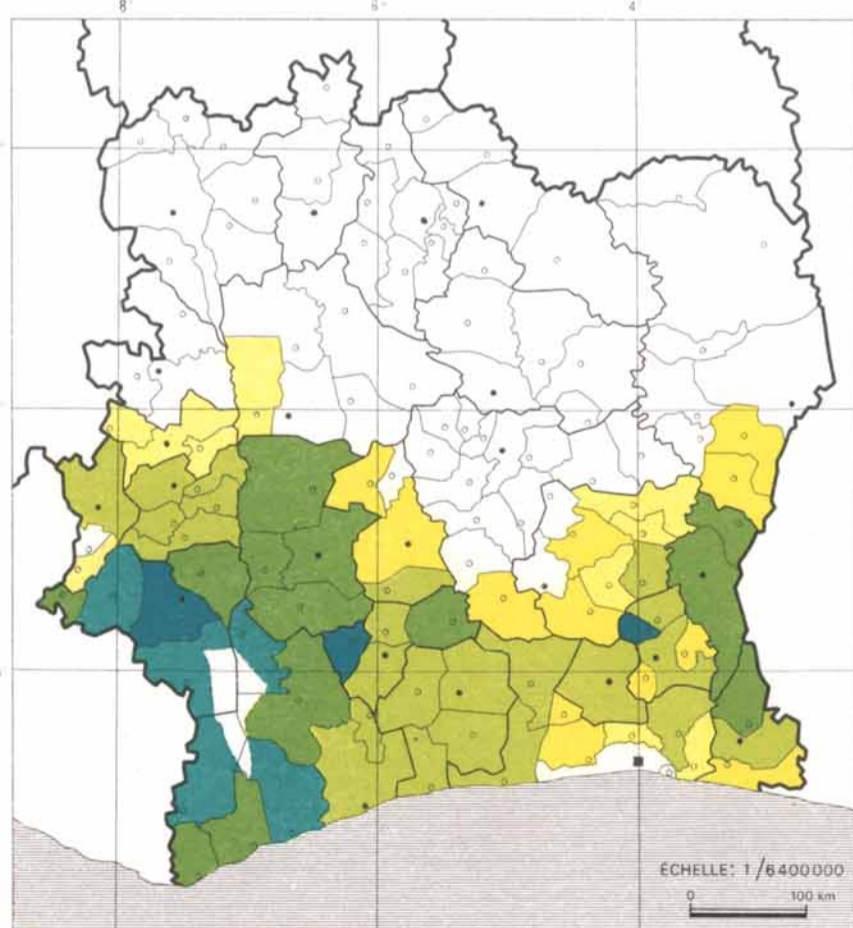


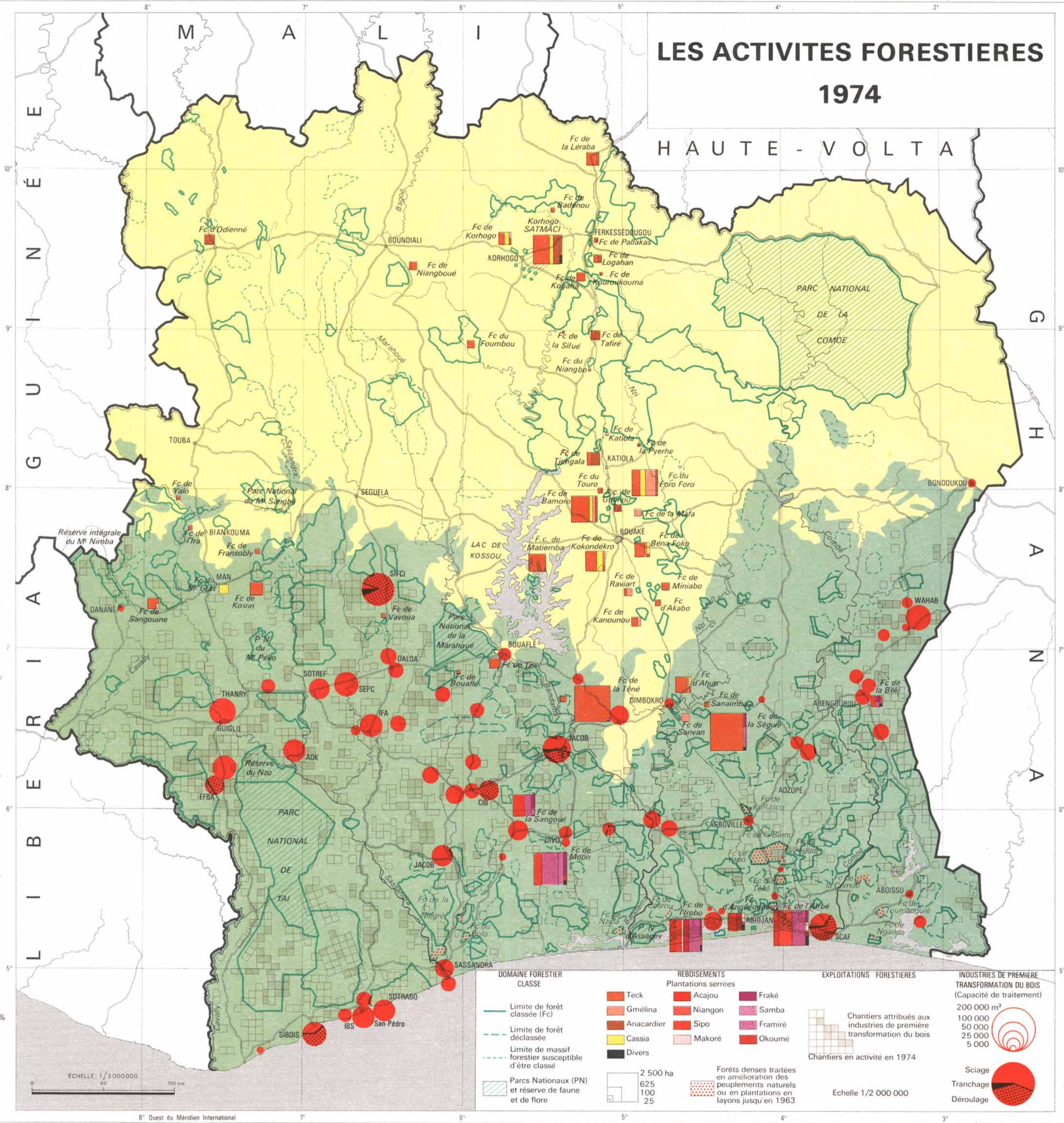
INDUSTRIES DE PREMIERE TRANSFORMATION DU BOIS A ABIDJAN



TAUX D'EXPLOITATION



LES ACTIVITES FORESTIERES 1974



DOMAINE FORESTIER CLASSE	REBOISEMENTS Plantations serrées	EXPLOITATIONS FORESTIERES	INDUSTRIES DE PREMIERE TRANSFORMATION DU BOIS (Capacité de traitement)
— Limite de forêt classée (Fc)	■ Teck	■ Chantiers attribués aux industries de première transformation du bois	○ 200 000 m³
--- Limite de forêt déclassée	■ Gmelina	■ Chantiers en activité en 1974	○ 100 000
- - - Limite de massif forestier susceptible d'être classé	■ Anacardier		○ 50 000
▨ Parcs Nationaux (PN) et réserve de faune et de flore	■ Cassia		○ 25 000
	■ Divers		○ 5 000
	■ Acajou		○ Sciage
	■ Niangon		○ Tranchage
	■ Sipo		○ Déroulage
	■ Makoré		
	■ Okoumé		
	■ Fraké		
	■ Samba		
	■ Framiré		
	■ Forêts denses traitées en amélioration des peuplements naturels ou en plantations en layons jusqu'en 1963		