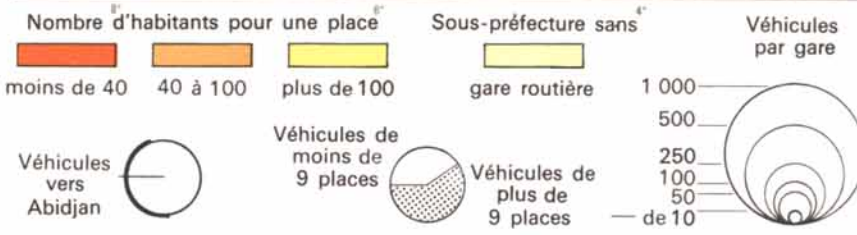
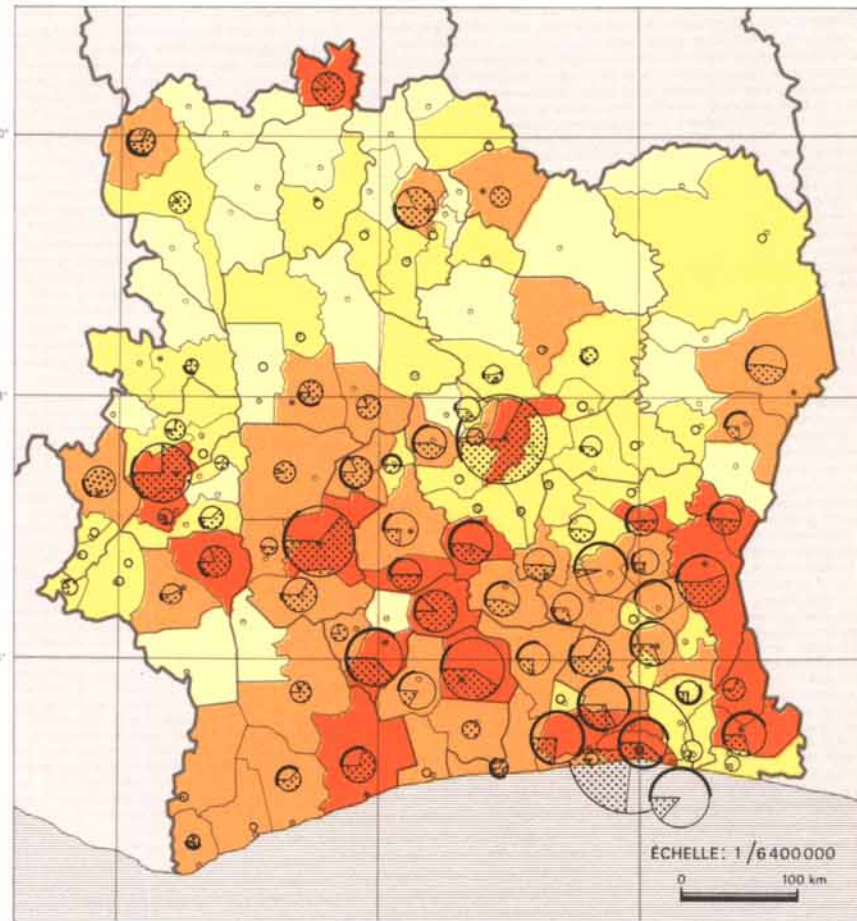
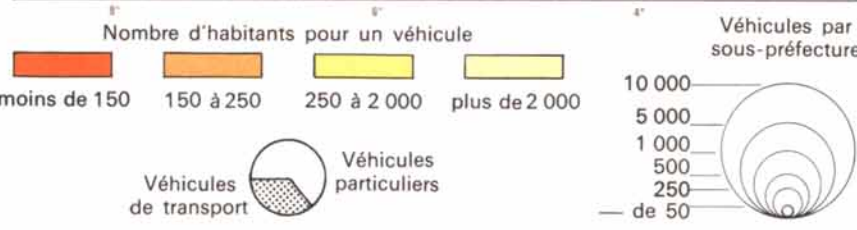
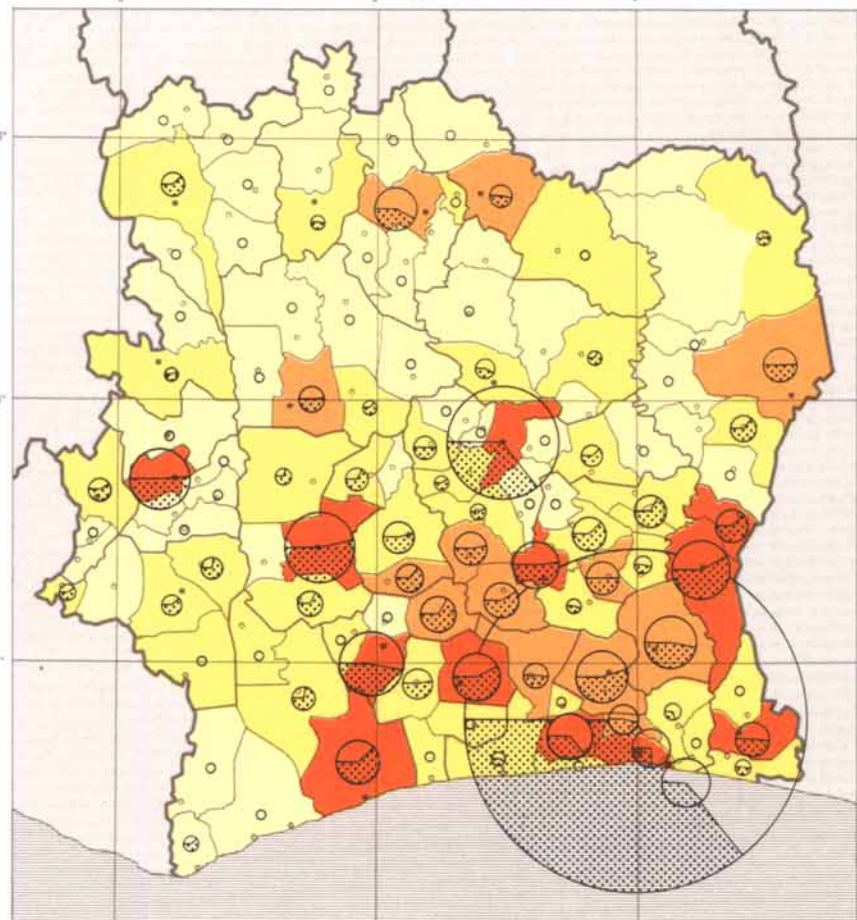


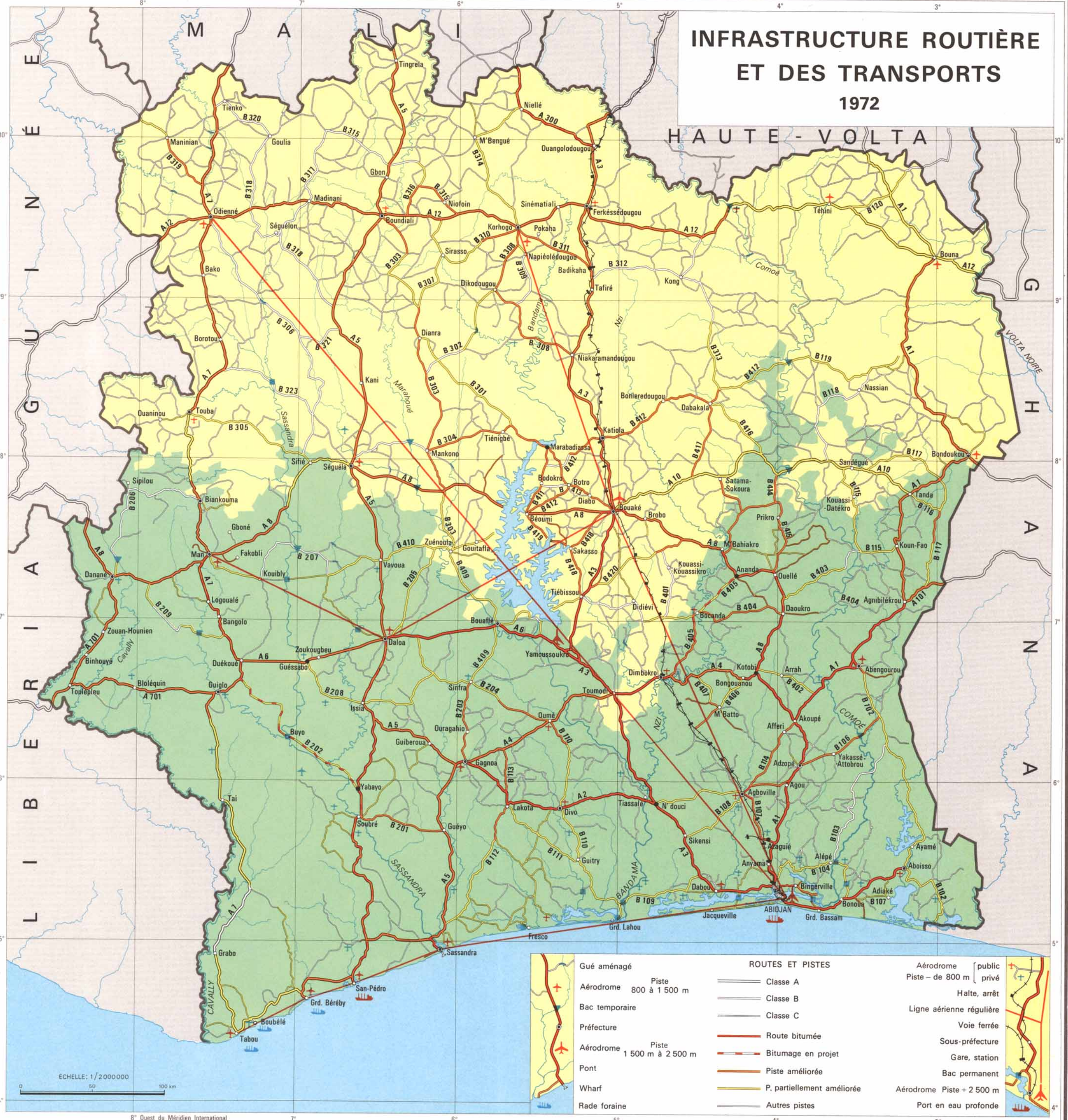
RÉPARTITION DES GARES ROUTIÈRES 1971 - 1972



RÉPARTITION DES VÉHICULES 1969



INFRASTRUCTURE ROUTIÈRE ET DES TRANSPORTS 1972



Gué aménagé	Aérodrome Pistes 800 à 1 500 m	Classe A	Aérodrome Pistes de 800 m
Bac temporaire	Préfecture	Classe B	Halte, arrêt
Aérodrome Pistes 1 500 m à 2 500 m	Pont	Classe C	Ligne aérienne régulière
Wharf	Wharf	Route bitumée	Voie ferrée
Rade foraine	Aérodrome Pistes + 2 500 m	Bitumage en projet	Sous-préfecture
		Piste améliorée	Gare, station
		P. partiellement améliorée	Bac permanent
		Autres pistes	Aérodrome Pistes + 2 500 m
			Port en eau profonde