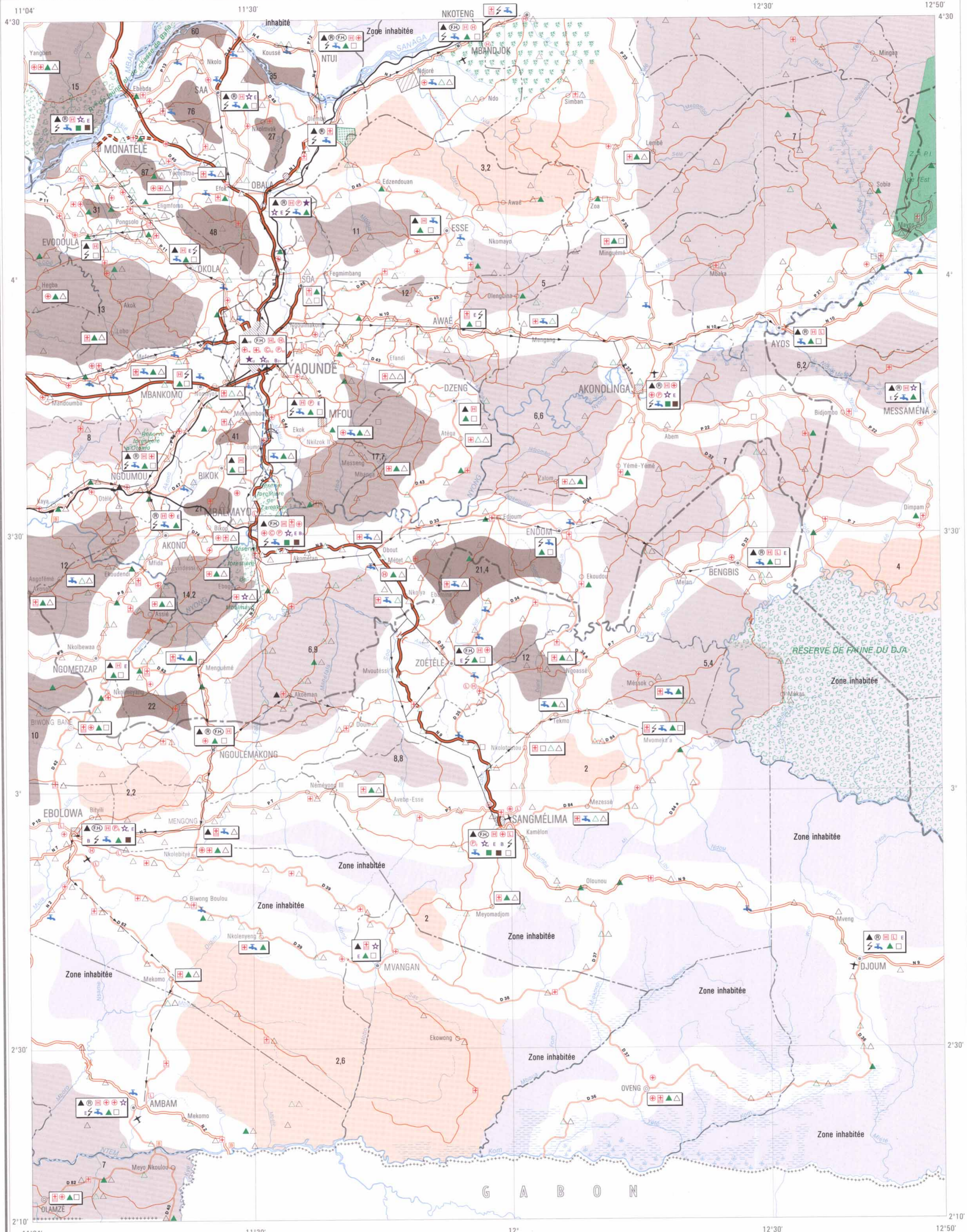
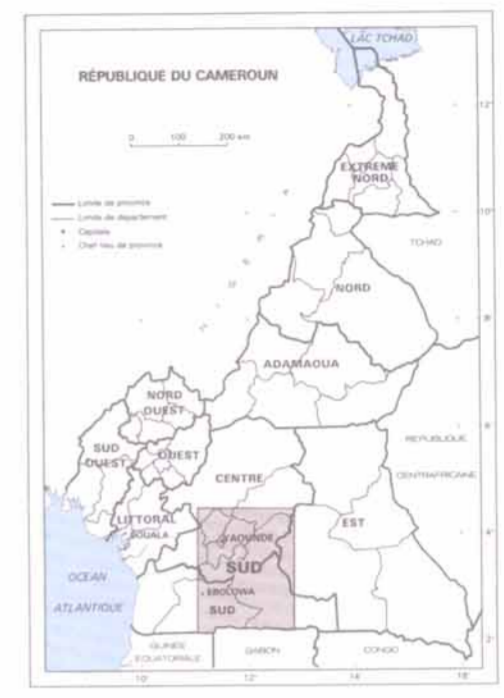


EQUIPEMENTS COLLECTIFS

(Situation au 1-7-1985)

C. SANTOIR



- LIMITES ADMINISTRATIVES**
- Limite d'état
 - Limite de province
 - Limite de département
 - Limite d'arrondissement
 - Limite de district
 - Chef-lieu de département
 - Chef-lieu d'arrondissement
 - Chef-lieu de district
 - Village

- VOIES DE COMMUNICATION**
- Pont
 - Bac
 - Route nationale goudronnée
 - Route nationale goudronnée (en construction)
 - N 9 Route nationale en terre
 - P 7 Route provinciale
 - D 45 Route départementale
 - Piste rurale
 - Voie ferrée/gare

- AÉRODROMES**
- ✈ Aéroport secondaire (cat. B)
 - ✈ Piste d'atterrissage (cat. C)
 - ✈ Aéroport international (cat. A) (en projet)

- POSTES ET TÉLÉCOMMUNICATIONS**
- ▲ Bureau de poste
 - Ⓜ Station radio
 - Ⓜ Station faisceau hertzien
 - ☎ Téléphone

- SANTÉ**
- | Public | Privé | Équipement |
|--------|-------|-----------------------------------------------------------------------------------|
| Ⓜ | Ⓜ | Hôpital |
| Ⓜ | Ⓜ | Centre de santé développé/Dispensaire privé laïc ou confessionnel/Cabinet médical |
| Ⓜ | Ⓜ | Centre de santé élémentaire |
| Ⓜ | Ⓜ | Centre de santé communautaire |
| Ⓜ | Ⓜ | Léproserie |
| Ⓜ | Ⓜ | Clinique |
| | Ⓜ | Pharmacie |

- AGRICULTURE**
- Délégation départementale de l'agriculture
 - ▲ Délégation d'arrondissement de l'agriculture/Poste agricole
 - ▲ Moniteur agricole
 - ▲ Secteur SODECAO
 - ▲ Centre du Service Civique National de Participation au Développement
 - ▲ Périimètre de colonisation du S.C.N.P.D.
 - ▲ Plantation de canne à sucre (SOSUCAM-CAMSUCO)
 - Sous-secteur
 - Encadreur
 - Encadreur
 - Société Camerounaise des Tabacs
 - Z.A.P.I. de l'Est
 - Réserve forestière
 - Réserve de faune

- DIVERS**
- ★ Hôtel classé
 - ☆ Hôtel non classé
 - Ligne haute tension (réseau interconnecté)
 - Ligne haute tension (en projet)
 - ⚡ Électricité
 - Adduction d'eau potable
 - Conduite d'eau Nyong → Yaoundé
 - Barrage
 - Barrage en projet
 - Ⓜ Nombre d'établissements dans la localité
 - Ⓜ Poste d'essence
 - Ⓜ Bureau de banque

- ZONES ENCLAVÉES**
(situées à plus de 5 km d'une route permanente)
- Densité de la population enclavée
- 20 hab/km² et +
 - 10-19
 - 5-9
 - 1-4
 - Zone inhabitée

