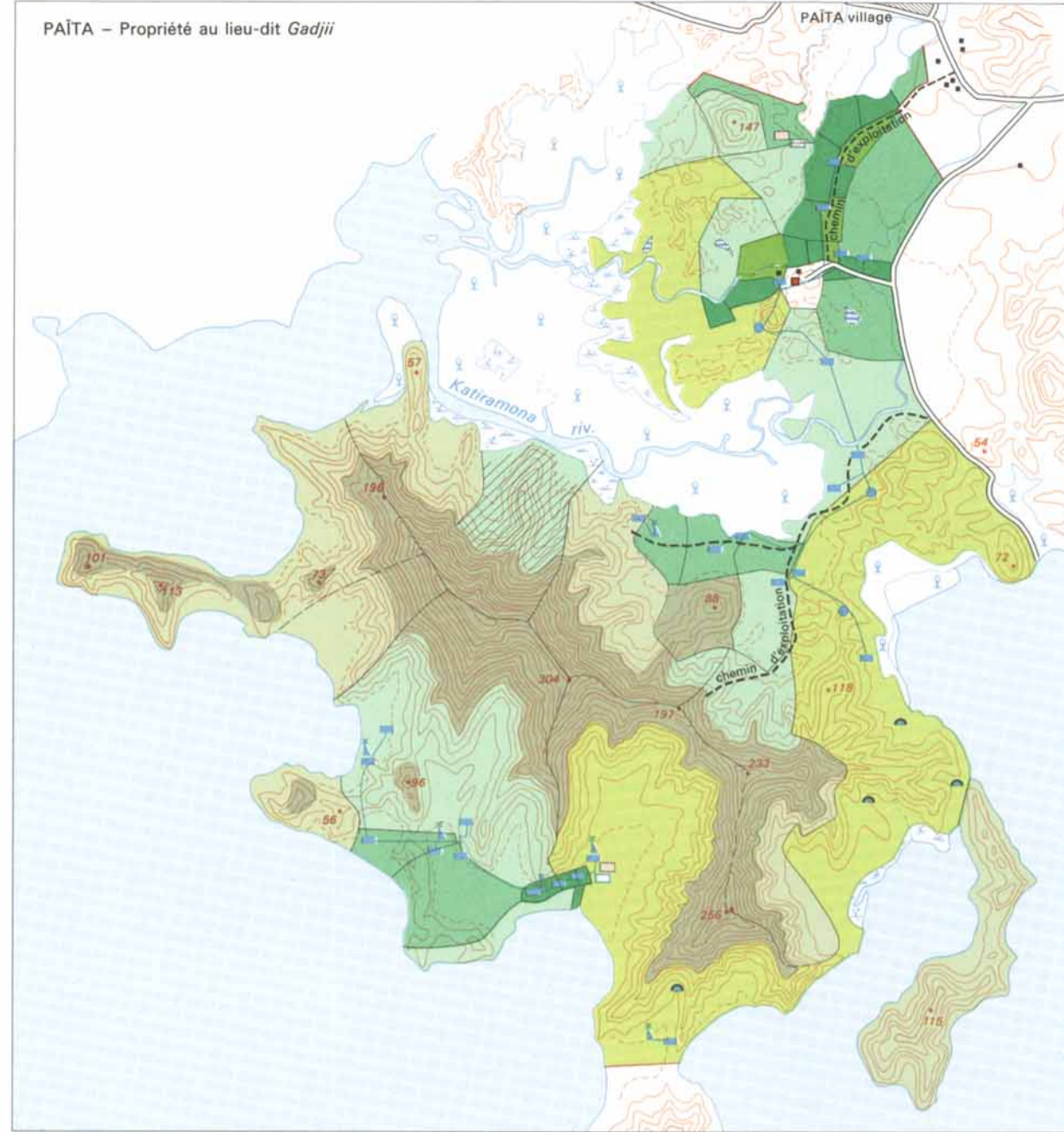
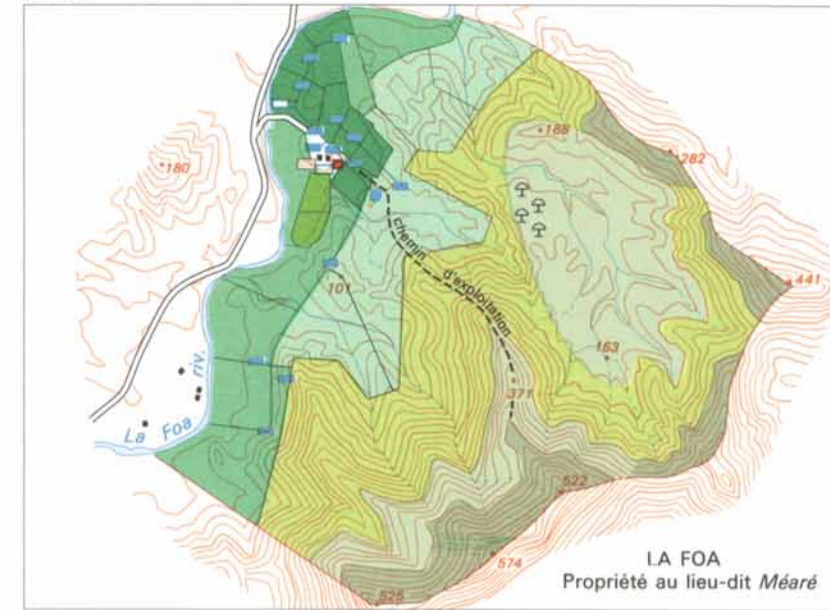


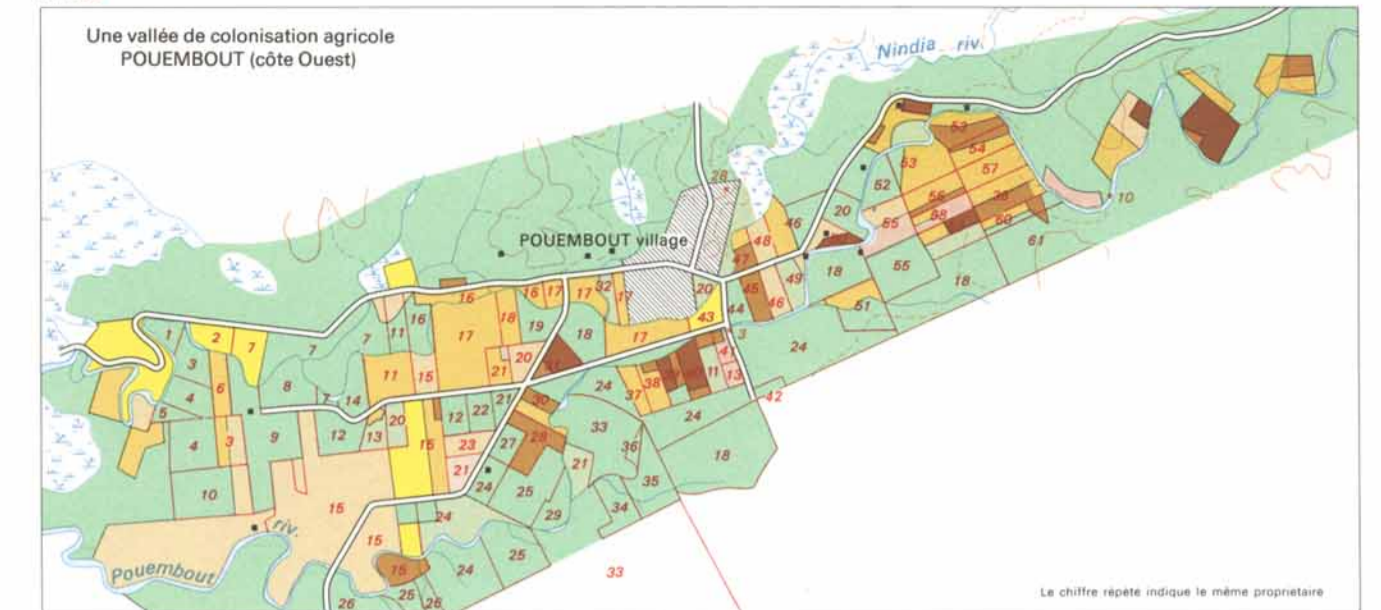
Carte 1



Carte 2



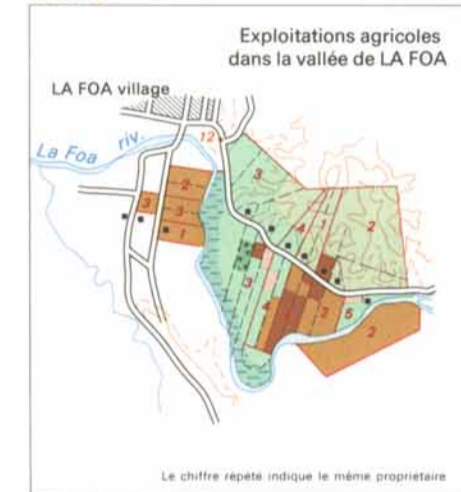
Carte 9



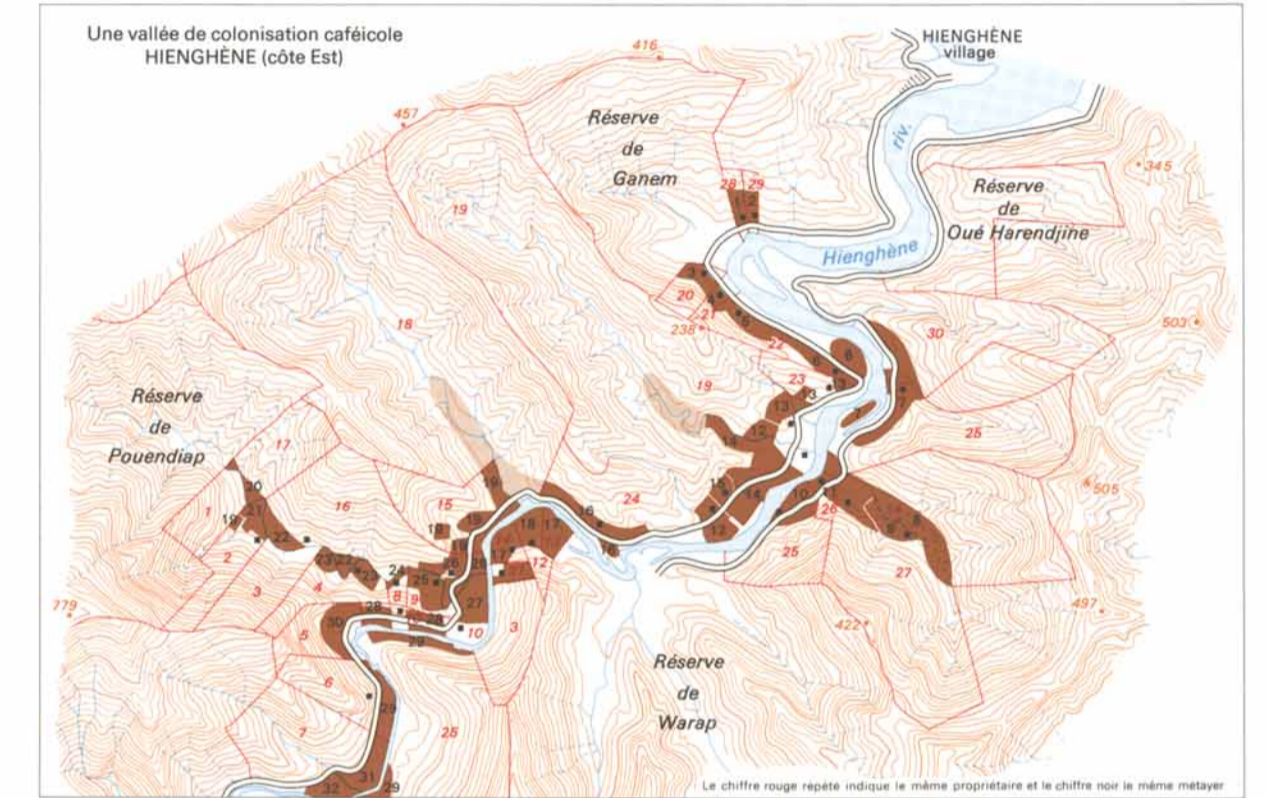
Carte 3



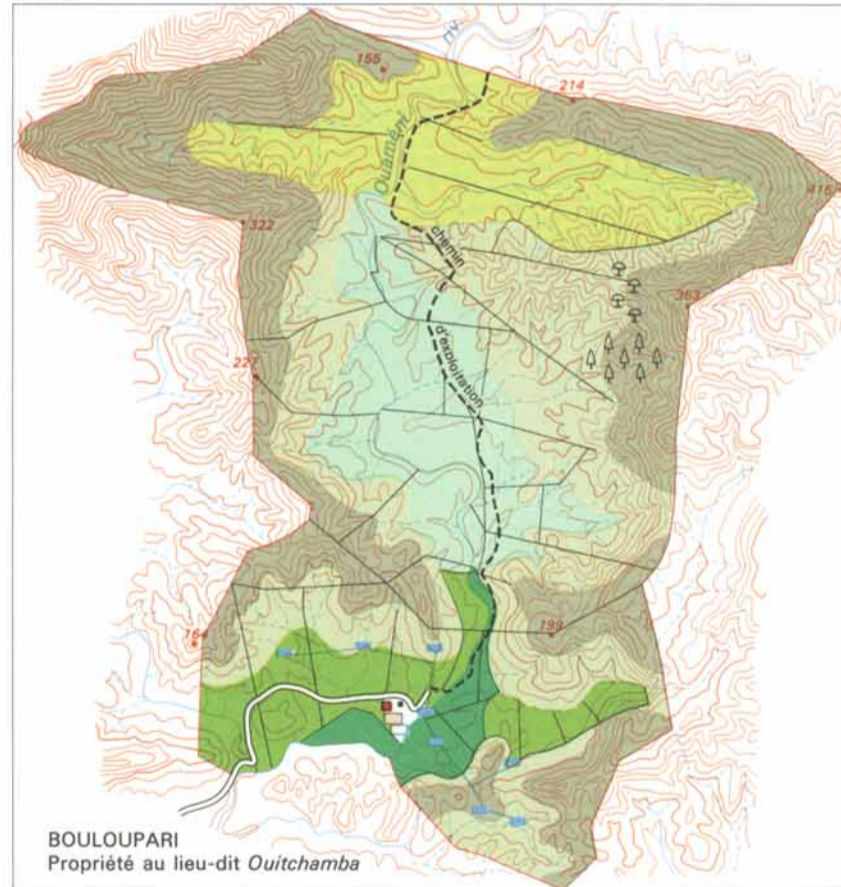
Carte 10



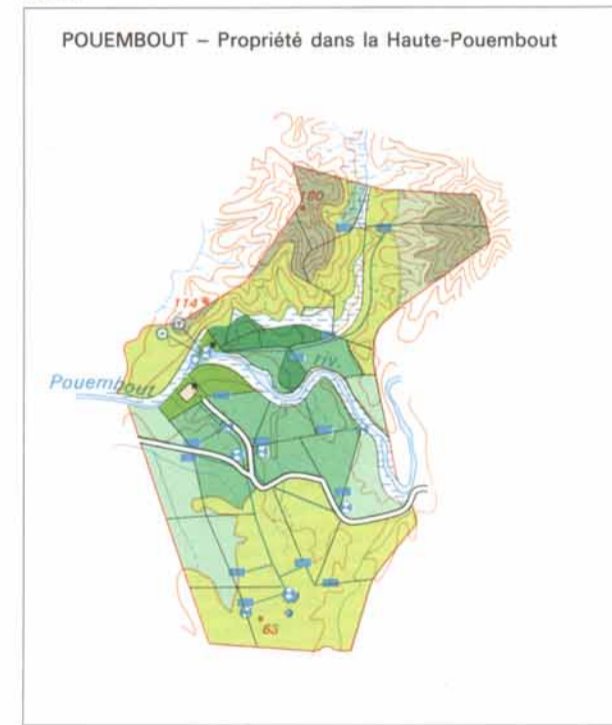
Carte 11



Carte 4



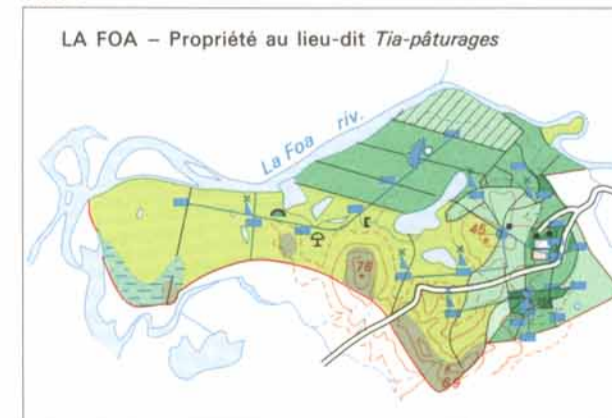
Carte 5



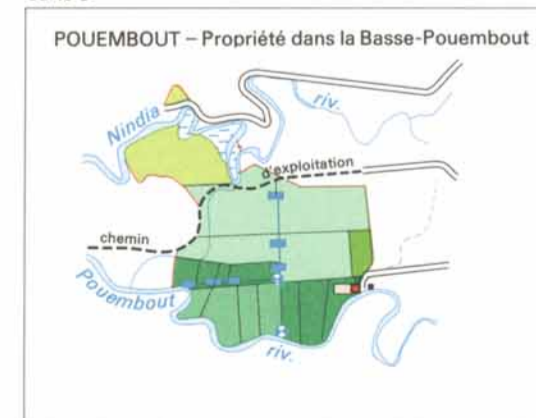
Carte 6



Carte 7



Carte 8



Echelle 1 : 50 000

LÉGENDE

I. TOPOGRAPHIE ET MILIEU NATUREL

- 1 courbe de niveau
- 2 point coté
- 3 palétuviers
- 4 zone marécageuse
- 5 zone inondable
- 6 dépression (déterminant un point d'eau temporaire)
- 7 dépression (déterminant un point d'eau permanent)
- 8 bois de conifères
- 9 bois de gaiacs

II. AMÉNAGEMENTS HYDRAULIQUES

- 10 barrage
- 11 retenue d'eau collinaire ou mare artificielle
- 12 puits
- 13 forage
- 14 éolienne de pompage
- 15 station de pompage
- 16 conduite d'eau
- 17 citerne de plus de 20 000 litres
- 18 abreuvoir
- 19 piscine de déparasitage

III. ÉQUIPEMENTS ET INSTALLATIONS

- 20 clôture de parcelle
- 21 clôture temporaire
- 22 stockyard : enclos de rassemblement du bétail
- 23 bâtiment d'exploitation ou d'habitation
- 24 abattoir
- 25 limite de propriété

IV. UTILISATION DU SOL

- 26 jardin
- 27 zone fourragère
- 28 pâturage artificiel destiné à une embouche intensive
- 29 pâturage enrichi
- 30 pâturage amélioré
- 31 parcours aménagé
- 32 pâture temporaire sur sol hydromorphe
- 33 zone de parcours
- 34 terres impropres au pâturage
- 35 mise en valeur par essartage
- 36 caféière exploitée
- 37 caféière abandonnée
- 38 cultures maraichères
- 39 blé
- 40 maïs
- 41 jachère
- 42 ancienne caféière reconvertie en pâturage boisé
- 43 1, 2... les chiffres rouges différencient les propriétaires
- 44 1, 2... les chiffres noirs différencient les métayers

L'équidistance des courbes est de 20 mètres

Les cartes 1, 2, 3, 4, 5, 6, 7 et 8 ont été établies par F. ITIER (Types d'exploitations, 1975) ; les cartes 9, 10 et 11 par A. SAUSSOL (Types de colonisations agricoles traditionnelles, 1965-1970).