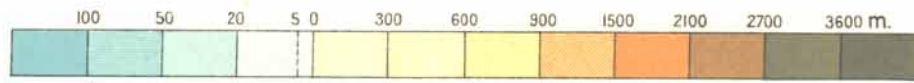


CAMEROUN ORO-HYDROGRAPHIE

ÉCHELLE : 1/2.000.000

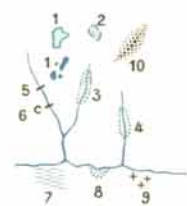


LÉGENDE

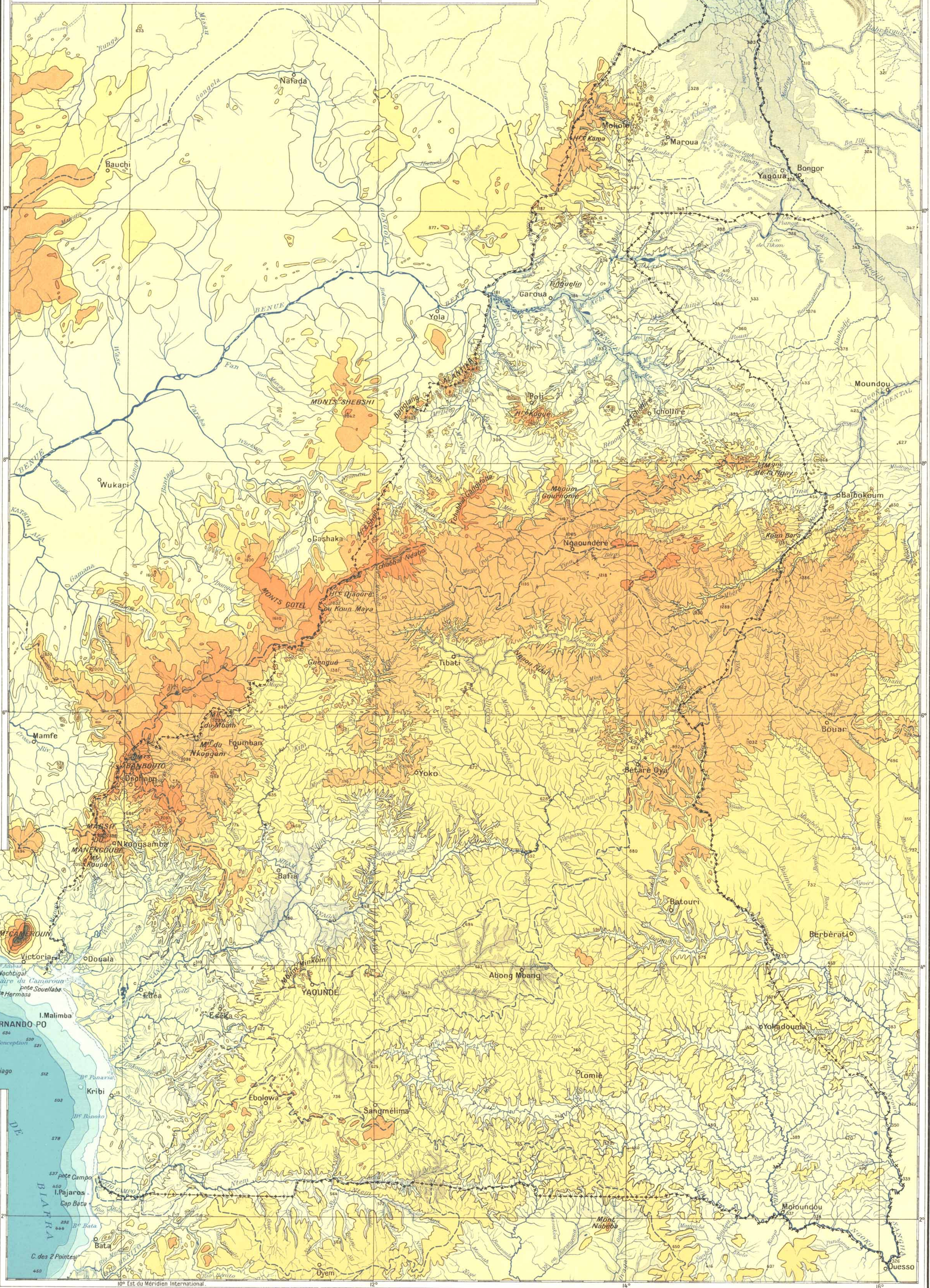


SIGNES CONVENTIONNELS

--- Limite des principaux bassins
- - - - - Frontière du Cameroun



- 1 - Lacs
- 2 - Lacs ou mares temporaires
- 3 - Zone inondable
- 4 - Marais
- 5 - Rapide
- 6 - Chute
- 7 - Vase
- 8 - Sable
- 9 - Rivier
- 10 - Dune



Préparation par le Service Géographique - Yaoundé.
Cartographie par J. Combroux.