

LA VALLÉE DU NIARI

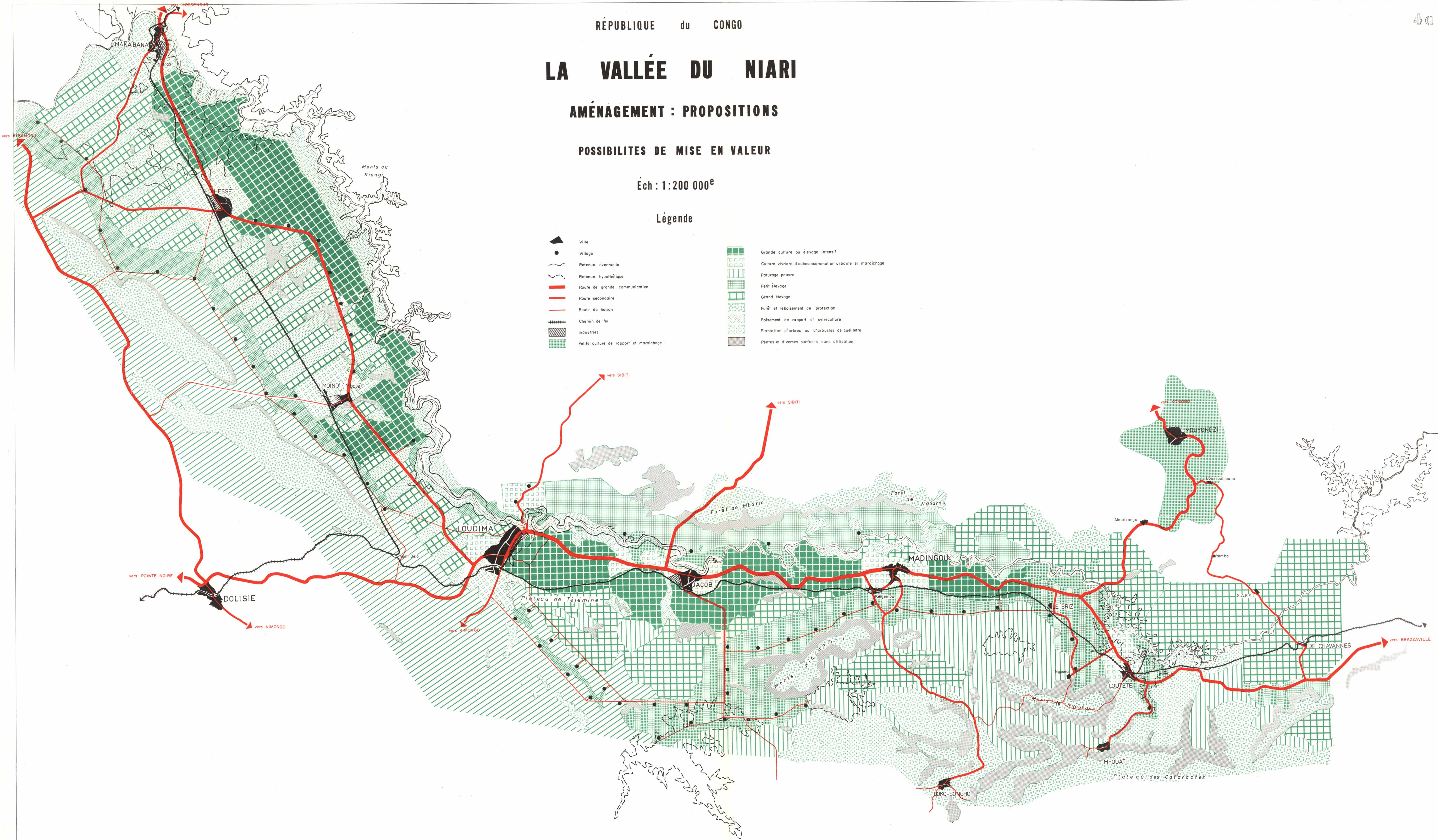
AMÉNAGEMENT : PROPOSITIONS

POSSIBILITES DE MISE EN VALEUR

Éch : 1:200 000^e

Légende

- | | | | |
|--|---|--|---|
| | Ville | | Grande culture ou élevage intensif |
| | Village | | Culture vivrière d'autoconsommation urbaine et maraichage |
| | Retenue éventuelle | | Paturage pauvre |
| | Retenue hypothétique | | Petit élevage |
| | Route de grande communication | | Grand élevage |
| | Route secondaire | | Forêt et reboisement de protection |
| | Route de liaison | | Boisement de rapport et sylviculture |
| | Chemin de fer | | Plantation d'arbres ou d'arbustes de cueillette |
| | Industries | | Pentes et diverses surfaces sans utilisation |
| | Petite culture de rapport et maraichage | | |



Dressé et dessiné par le S.M.U.H. d'après les documents I.G.N. - O.R.S.T.O.M. (Brazzaville) et S.M.U.H. - 1^{er} Semestre 1965.