

RÉPUBLIQUE GABONAISE

LES PAYS DU NIARI

ETHNIES

Ech: 1:500 000^e

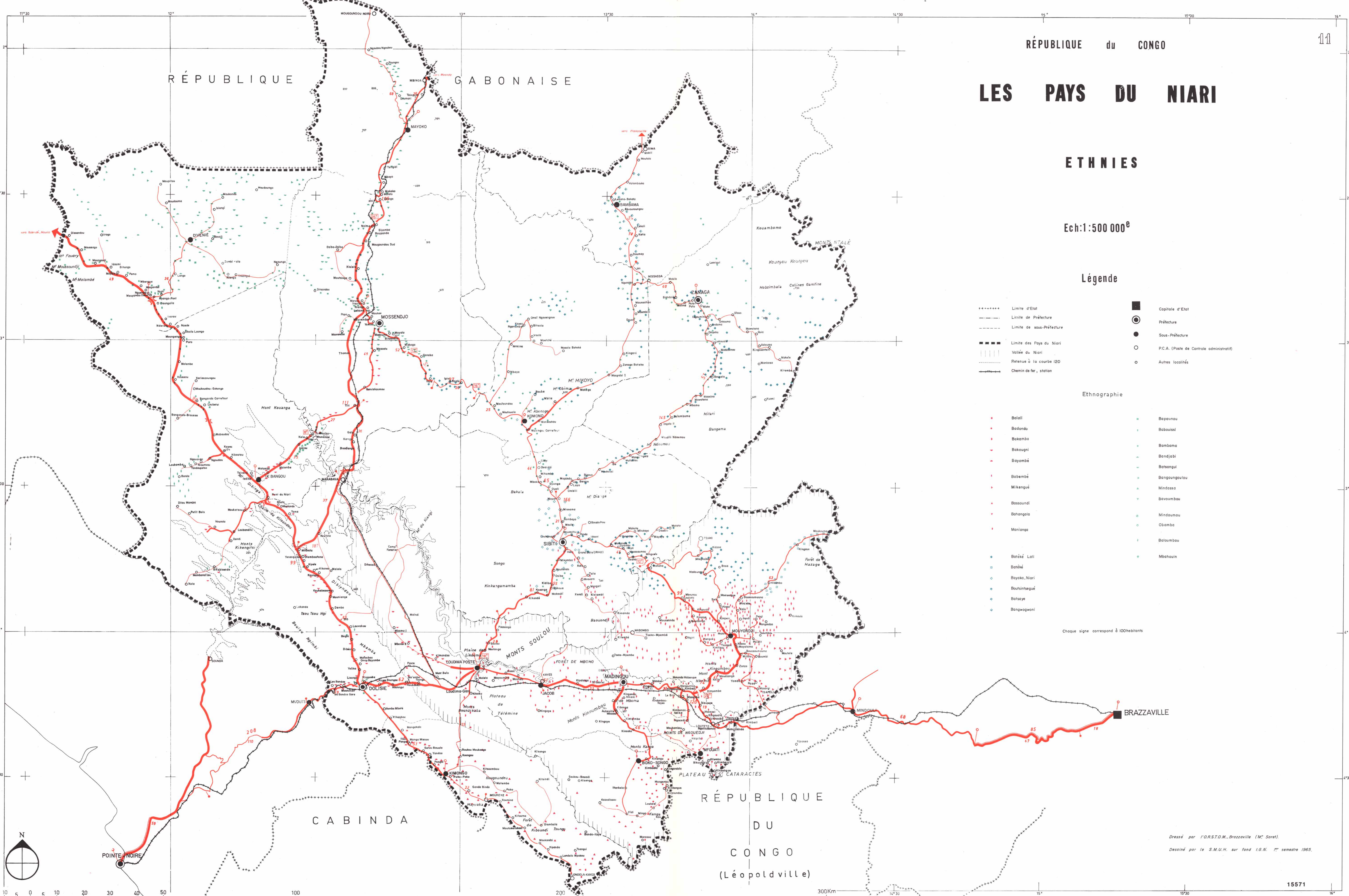
Légende

- Limite d'Etat
- Limite de Préfecture
- Limite de sous-Préfecture
- Limite des Pays du Niari
- Vallée du Niari
- Retenue à la courbe 120
- Chemin de fer, station
- Capitale d'Etat
- Préfecture
- Sous-Préfecture
- P.C.A. (Poste de Contrôle administratif)
- Autres localités

Ethnographie

- Belali
- Badoulo
- Bakamba
- Bakougni
- Bayombé
- Babembé
- Mikenqué
- Bassouidi
- Bahangaia
- Manianga
- Bapouou
- Babouisi
- Babama
- Bandjabi
- Batsangui
- Bangoungoulo
- Mindasso
- Bavoumbou
- Mindoumou
- Obombe
- Baloumbou
- Mbahouin
- Batéké Lali
- Batéké
- Bayaka-Niari
- Boutsintégué
- Batsaye
- Bangwogoni

Chaque signe correspond à 100habitants



Dressé par l'ORSTOM, Brazzaville (M. Soret).
 Dessiné par la S.M.U.H. sur fond I.G.N. 1^{er} semestre 1965.