

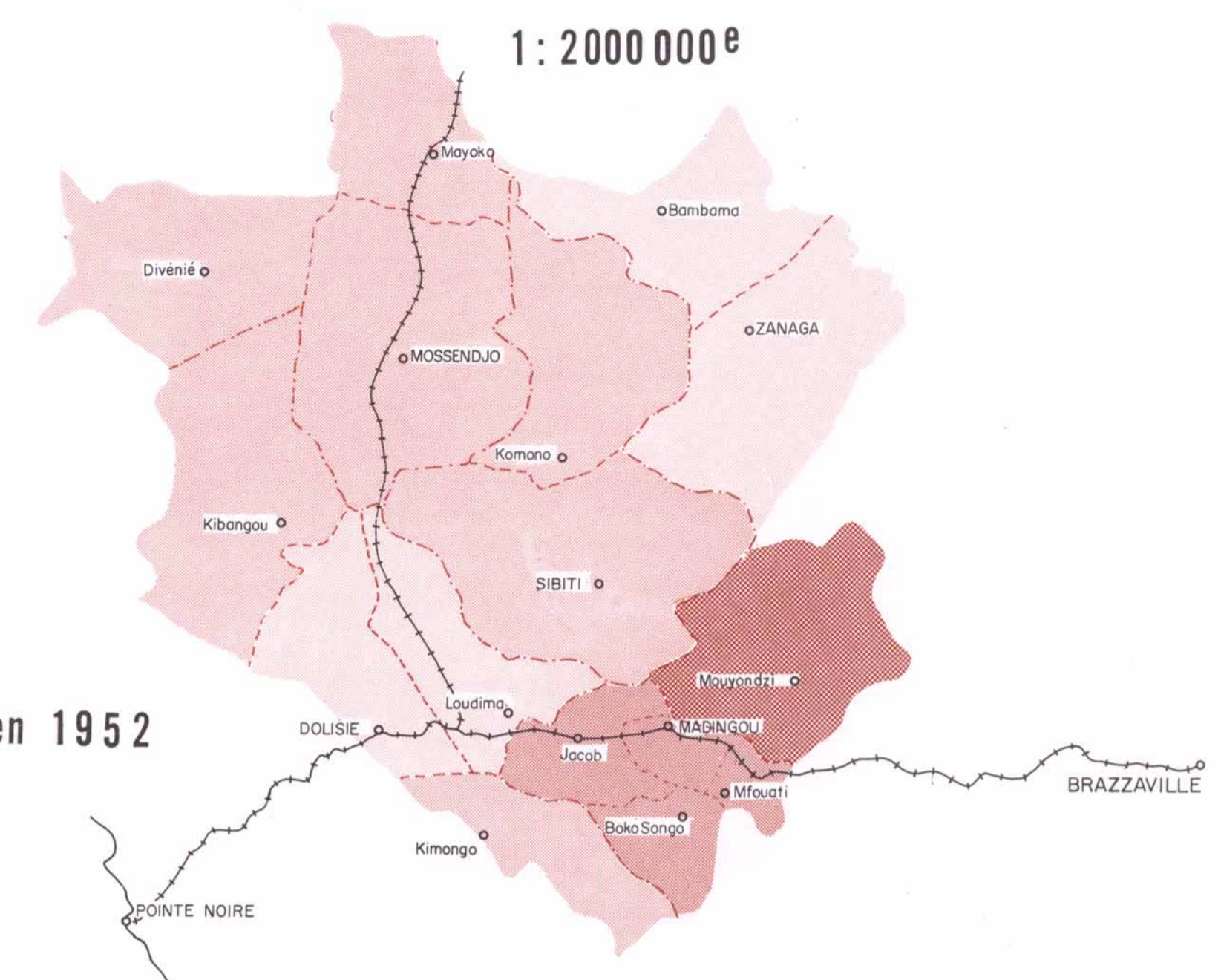
LES PAYS DU NIARI

DENSITES DE POPULATION

DENSITE DE POPULATION PAR SOUS-PREFECTURE

1 : 2 000 000^e

en 1952

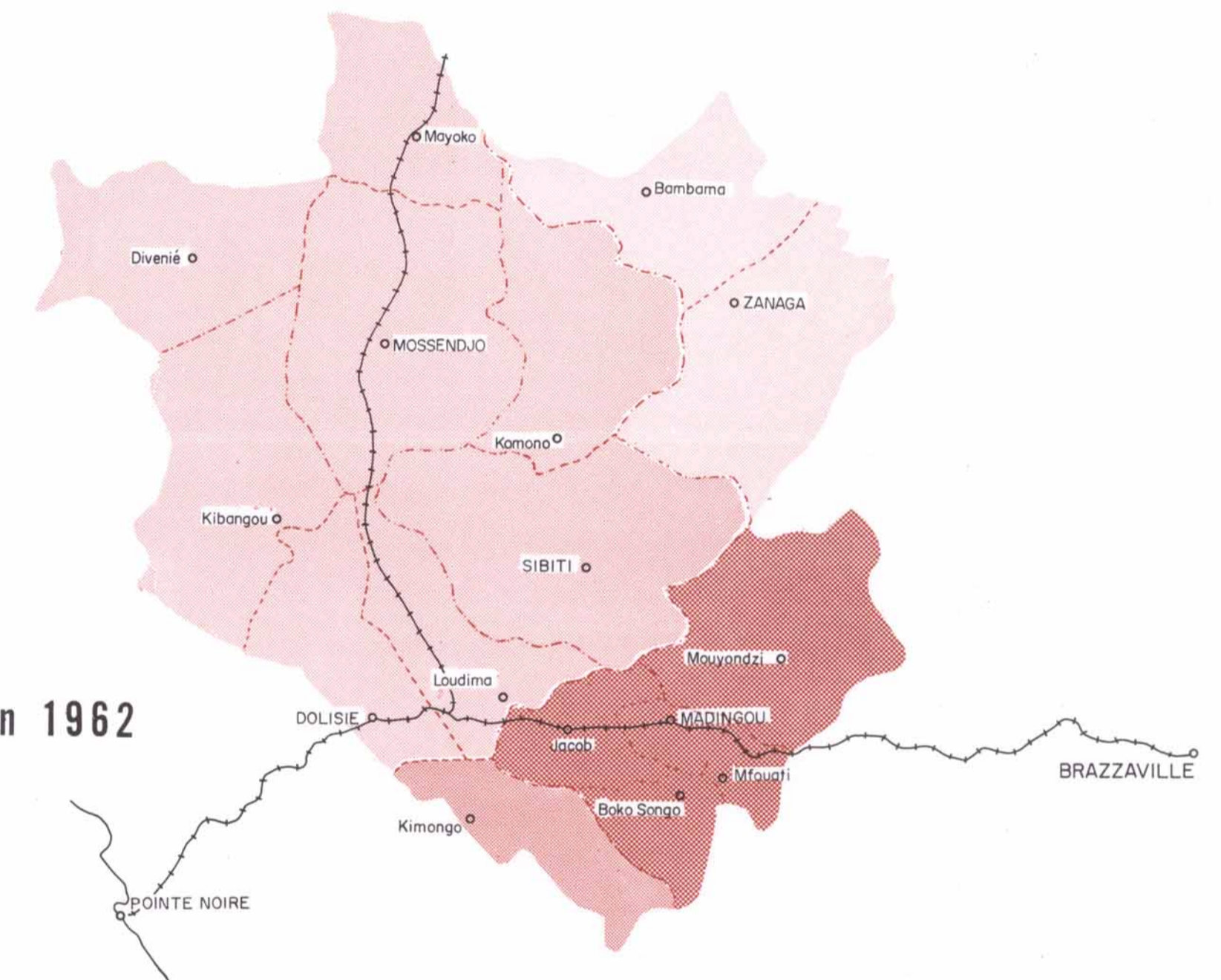


Légende

DENSITES DES POPULATIONS

- moins de 0,1 habitant au Km²
- de 0,1 à 1,9 habitants au Km²
- de 2 à 4,9 "
- de 5 à 9,9 "
- de 10 à 14,9 "
- de 15 à 19,9 "
- plus de 20 "

en 1962



EVOLUTION DE LA POPULATION RURALE, PAR SOUS PREFECTURE DE 1952 A 1962

1 : 2 000 000^e

EVOLUTION DE LA POPULATION RURALE, PAR SOUS-PREFECTURE, DE 1952 A 1962

- en diminution
- constante
- accroissement inférieur à la normale
- accroissement supérieur à la normale

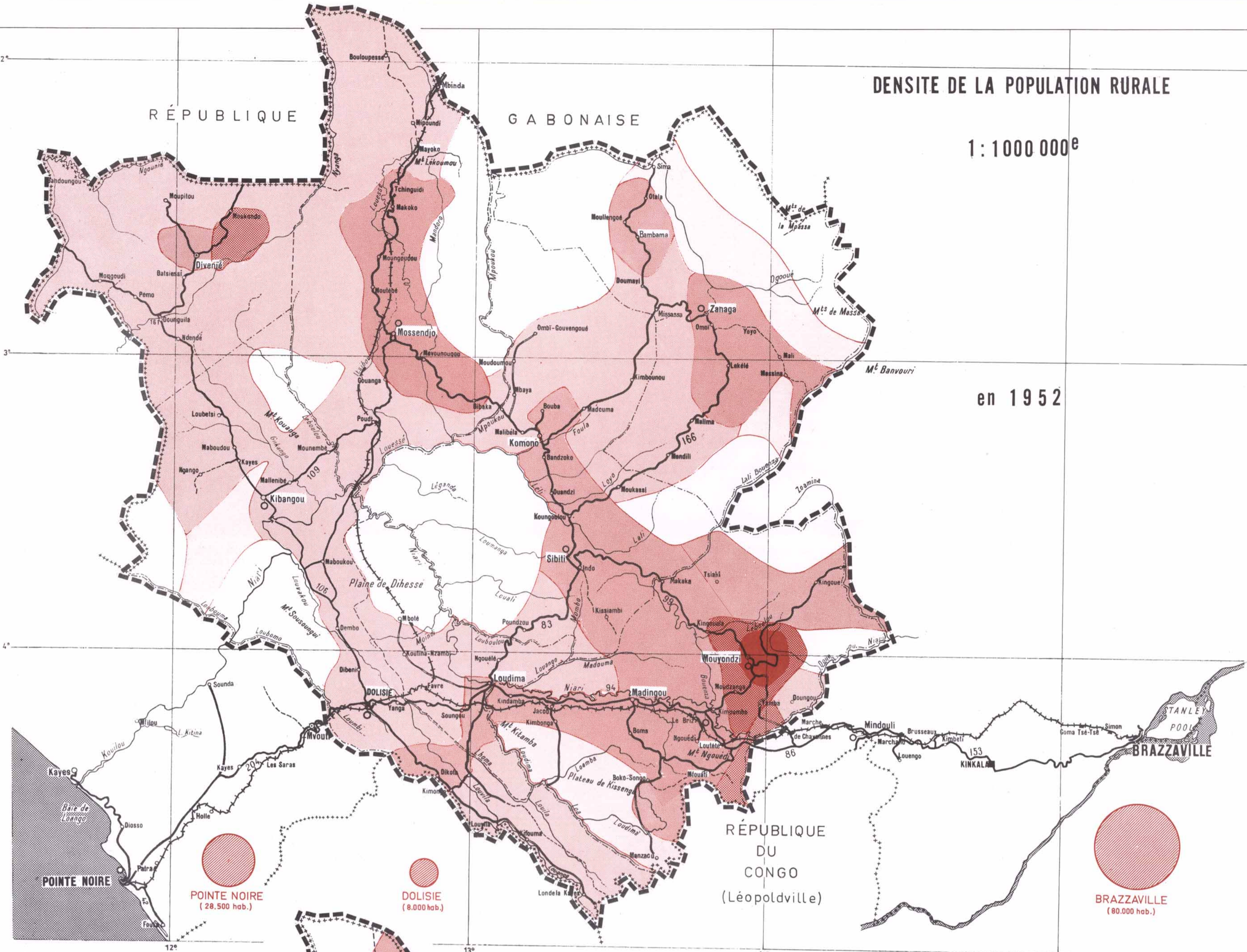
Accroissement normal = 20% pour 10 ans (1,8% par an)

20 10 0 10 20 30 40 50 100 200 Km

DENSITE DE LA POPULATION RURALE

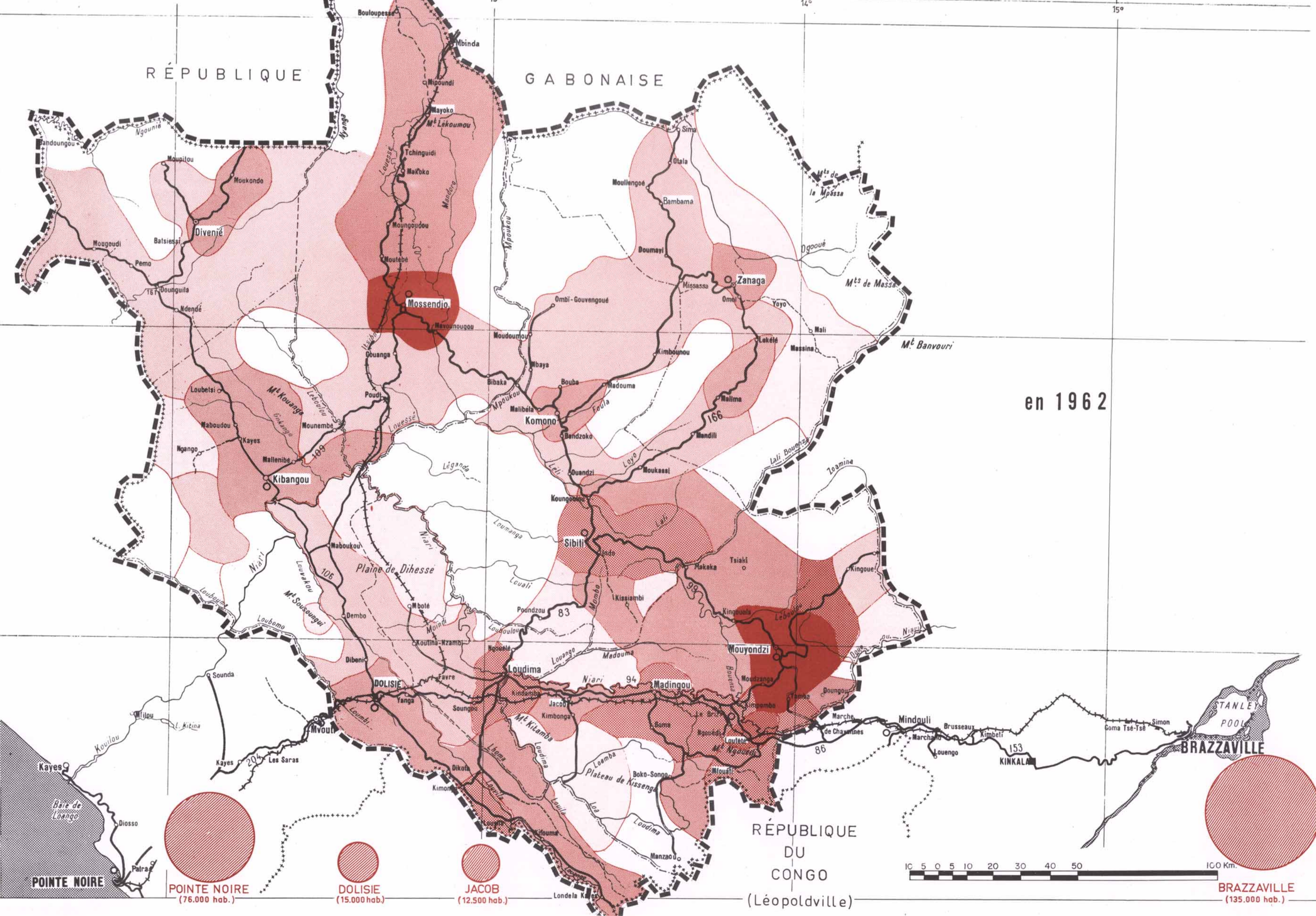
1 : 1 000 000^e

en 1952



REPUBLIQUE DU CONGO (Léopoldville)

en 1962



REPUBLIQUE DU CONGO (Léopoldville)

10 5 0 5 10 20 30 40 50 100 Km

