

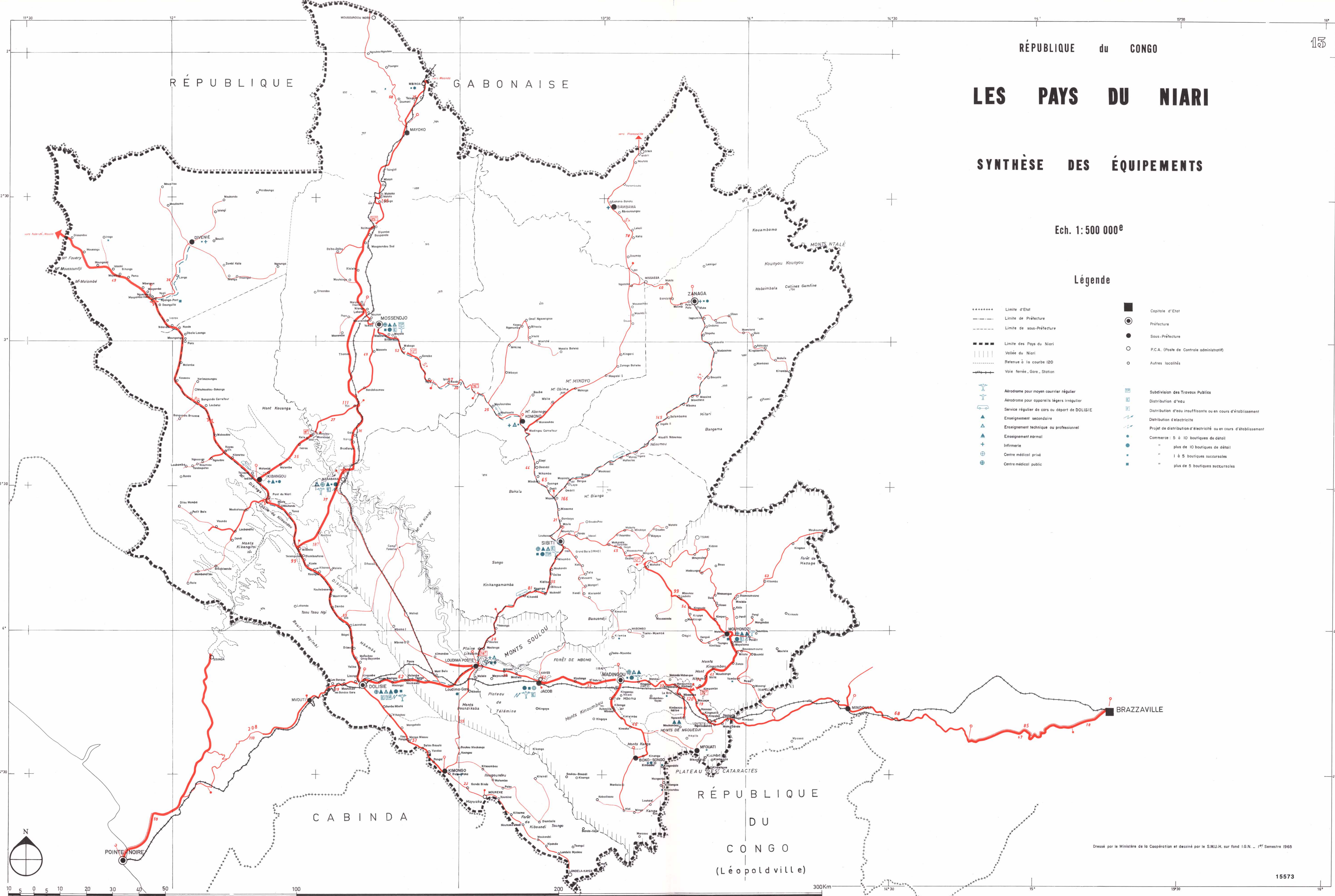
# LES PAYS DU NIARI

## SYNTHÈSE DES ÉQUIPEMENTS

Ech. 1: 500 000<sup>e</sup>

### Légende

- Limite d'Etat
- Limite de Préfecture
- Limite de sous-Préfecture
- Limite des Pays du Niari
- Vallée du Niari
- Retenue à la course (20)
- Voie ferrée - Gare - Station
- Capitale d'Etat
- Préfecture
- Sous-Préfecture
- P.C.A. (Poste de Contrôle administratif)
- Autres localités
- ▢ Subdivision des Travaux Publics
- ▢ Distribution d'eau
- ▢ Distribution d'eau insuffisante ou en cours d'établissement
- ▢ Distribution d'électricité
- ▢ Projet de distribution d'électricité ou en cours d'établissement
- Commerce : 5 à 10 boutiques de détail
- " plus de 10 boutiques de détail
- " 1 à 5 boutiques succursales
- " plus de 5 boutiques succursales
- ✈ Aérodrôme pour moyen courrier régulier
- ✈ Aérodrôme pour appareils légers irrégulier
- ✈ Service régulier de cars ou départ de DOLISIE
- ▲ Enseignement secondaire
- ▲ Enseignement technique ou professionnel
- ▲ Enseignement normal
- ⊕ Infirmerie
- ⊕ Centre médical privé
- ⊕ Centre médical public



Dressé par le Ministère de la Coopération et dessiné par le S.M.J.H. sur fond I.G.N. - 1<sup>er</sup> Semestre 1965